

OPIS TECHNICZNY

Remontu korytarzy internatu JUNIOR

Centralny Ośrodek Sportu
Ośrodek Przygotowań Olimpijskich w Spale

Spała, Al. Prezydenta Ignacego Mościckiego 6, 97-215 Inowłódz

1. Opis ogólny przedmiotu zamówienia

Przedmiotem zamówienia jest remont ścian polegający na wykonaniu tynków żywicznych mozaikowych oraz malowaniu ścian powyżej tynków w korytarzach na 1 piętrze internatu JUNIOR.

2. Opis stanu istniejącego

Obecnie ściany korytarzy internatu JUNIOR są wykończone tynkiem i gładzią gipsową wraz z malowaniem farbą emulsyjną. Brak jest zabezpieczeń narożników wypukłych ścian. Cokolik z listew PCV w kolorze podłogi. Na wysokości około 80cm znajduje się protekcja ściany z tworzywa sztucznego. Podczas eksploatacji obiektu okładziny uległy znacznemu zużyciu.

3. Opis stanu docelowego:

Planuje się wykonanie następujących robót:

- Demontaż i ponowny montaż protekcji ścian.
- Demontaż i ponowny montaż wszelkich oznaczeń na ścianach (wyjścia ewakuacyjne, gaśnice, ROPy, itd.).
- Zabezpieczenie podłogi, krawędzi sufitów podwieszanych stykających się ze ścianami oraz wszelkich elementów przymocowanych do ściany a niedających się zdemontować (czujniki, duże plansze, drzwiczki rewizyjne, itd.).
- Uzupelnienie ubytków w tynkach i gładziach (założono do 20% powierzchni ścian).
- Ułożenie na ścianach tynków żywicznych mozaikowych do wysokości około 80cm od podłogi.
- Malowanie ścian powyżej poziomu tynków farbami poliwinylowymi odpornymi na ścieranie.
- Montaż kątowników na narożnikach wypukłych ścian z blachy nierdzewnej gr. 1,0mm (5x5cm i wysokość 180cm).

UWAGI OGÓLNE:

- Przed przystąpieniem do prac należy zdemontować wszelkie elementy zamontowane na ścianach, które po skończonych robotach należy ponownie zamontować.

- Osprzęt elektryczny zabezpieczyć przez oklejenie lub tymczasowy demontaż.
- Kolor tynku i farby do malowania ustalić z Zamawiającym.

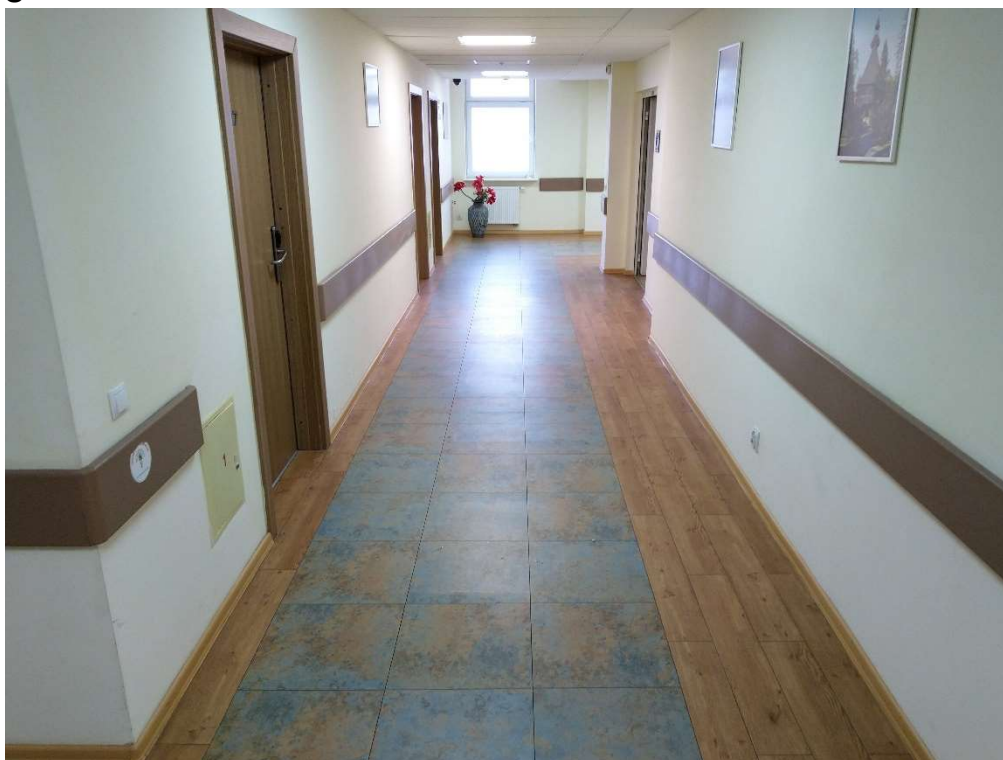
4. Zestawienie ilościowe robót:

LP	Opis robót łącznie na 3 kondygnacjach	j.m.	Ilość j.m.
1	Demontaż i ponowny montaż protekcji ścian	mb	145,00
2	Demontaż i ponowny montaż oznaczeń na ścianach	kpl	1,00
3	Zabezpieczenie podłóg	kpl	1,00
4	Zabezpieczenie elementów na ścianach (czujniki, kratki, drzwiczki, itd.)	kpl	1,00
5	Zabezpieczenie ościeży i skrzydeł drzwiowych	szt	35,00
6	Zabezpieczenie krawędzi sufitów podwieszonych przyległych do ścian	mb	145,00
7	Uzupełnienie ubytków w tynkach i gładziach	m2	58,00
8	Ułożenie tynków mozaikowych na ścianie na wysokość 80cm od podłogi	m2	96,00
9	Malowanie ściany powyżej tynków mozaikowych (ok. 170cm)	m2	195,00
10	Montaż kątowników metalowych	szt	17,00
11	Uprzątnięcie obszaru robót	kpl	1,00

Uwaga:

- Roboty będą wykonywane na terenie czynnego zakładu, dlatego miejsce robót należy zabezpieczyć, oznaczyć i wygrodzić.
- Materiały z demontażu należy usunąć we własnym zakresie poza teren Ośrodka.
- Podczas prowadzenia prac należy przestrzegać zasad BHP zgodnie ze specyfiką prowadzonych robót.

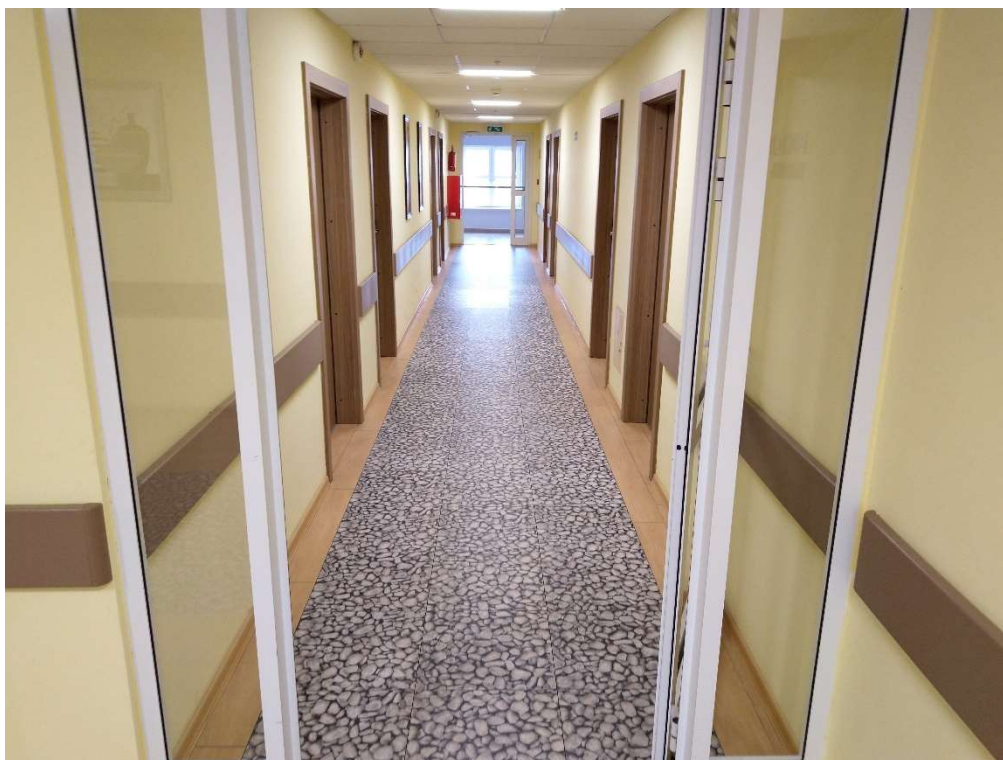
5. Fotografie



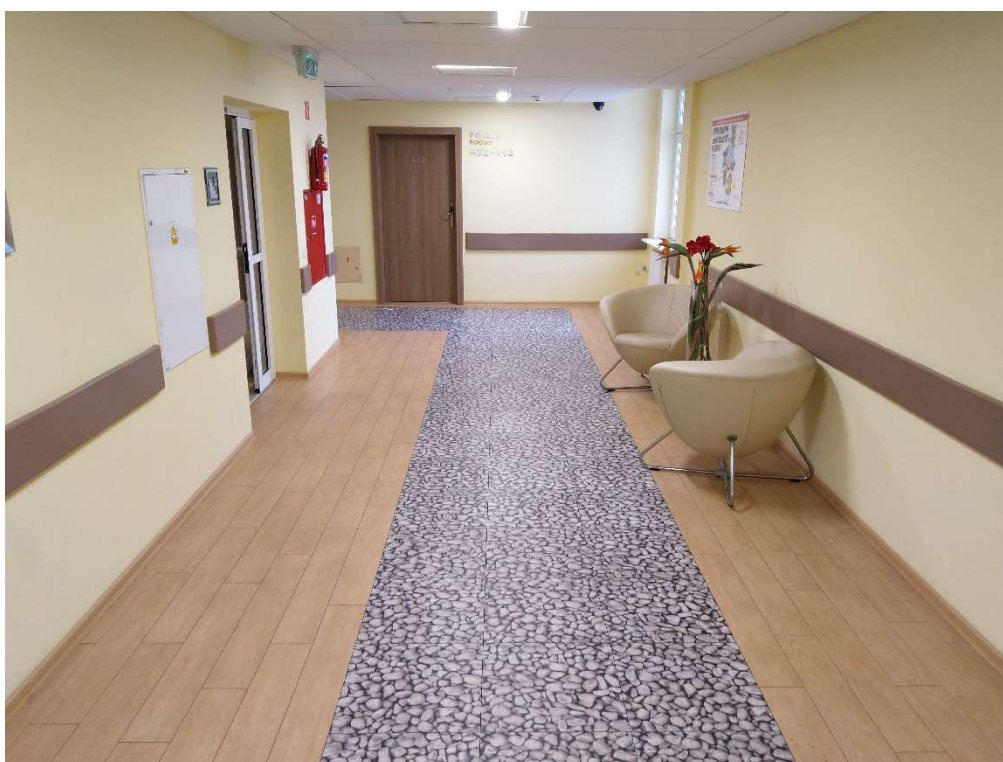
Widok ogólny korytarza



Widok ogólny korytarza



Widok ogólny korytarza



Widok ogólny korytarza

Opracowanie:
Robert Kwiatkowski