

OPIS TECHNICZNY

NAPRAWY I USZCZELNIENIA DYLATACJI NAD SALAMI KONFERENCYJNYMI W BUDYNKU HOTELU CHAMPION

Centralny Ośrodek Sportu

Ośrodek Przygotowań Olimpijskich w Spale

Spała, Al. Prezydenta Ignacego Mościckiego 6, 97-215 Inowłódz

1. Opis ogólny przedmiotu zamówienia

Przedmiotem zamówienia jest wykonanie naprawy i uszczelnienia dylatacji nad salami konferencyjnymi w budynku hotelu CHAMPION w COS-OPO w Spale.

2. Opis stanu istniejącego

Przedmiotowa dylatacja znajduje się w stropie na łączeniu budynku hotelowego CHAMPION oraz tarasu zielonego. Pod stropem znajduje się sala konferencyjna. Przy dylatacji od strony hotelu znajduje się warstwa nośna ściany zewnętrznej natomiast ocieplenie ze styropianu i ostonowa warstwa ściany z cegły klinkierowej znajduje się już nad stropem od tarasu zielonego. Taras zielony składa się, od góry, ze sztucznej trawy, warstwy keramzytu, geowłókniny, izolacji termicznej ze styropianu oraz warstwy izolacji przeciwwodnej z papy na konstrukcji betonowej stropu. Izolacja przeciwwodna wywinięta jest na ściankę ostonową z cegły klinkierowej i zabezpieczona obróbką blacharską. Ścianka ostonowa wymurowana jest do wysokości parapetów okiennych. Powyżej parapetów ściana ostonowa w postaci ściany dwuwarstwowej wykończona tynkiem cienkowarstwowym. Przekrój budynku przedstawiono w załączniku nr 1 do niniejszego opisu.

3. Opis stanu docelowego

Naprawa i uszczelnienie dylatacji polegać będzie na poprawie szczelności parapetów na długości około 70 m bieżących. W tym celu należy przebudować linię parapetów nadając im nowe – większe – spadki oraz wykonanie pod spodem parapetów warstwy uszczelniającej.

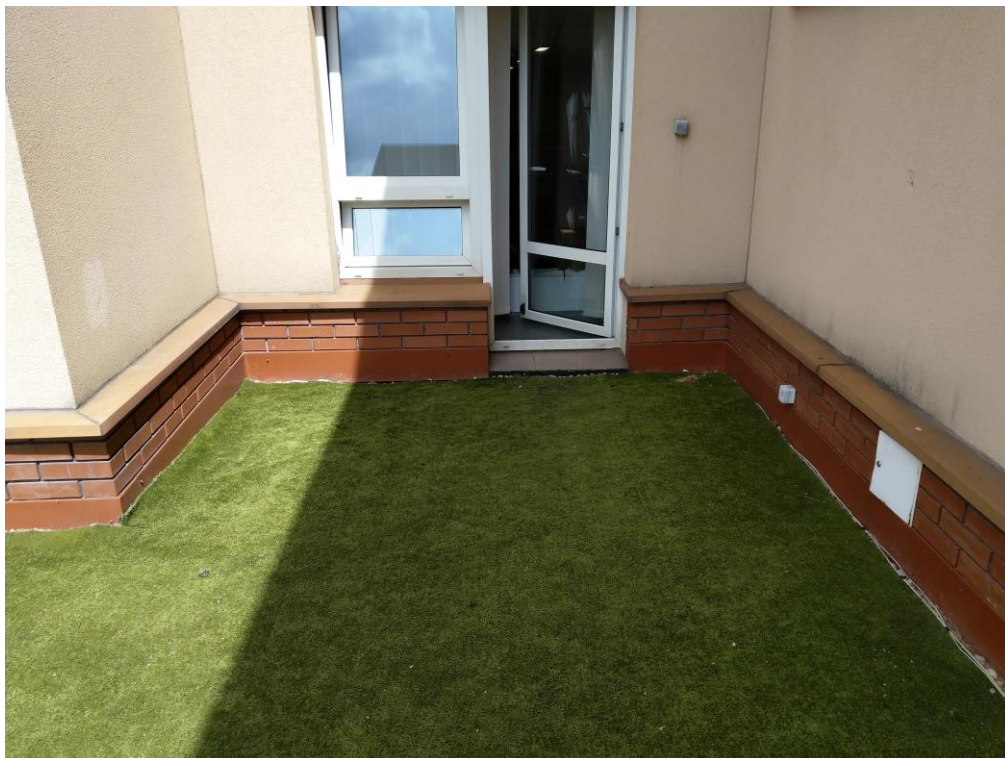
Powyżej parapetu na wysokość ok 20cm należy usunąć i zutylizować ocieplenie ze styropianu o grubości ok 15cm. Po usunięciu ocieplenia należy zdemonstrować i zutylizować obróbki blacharskie parapetów (ok 70mb). Po usunięciu parapetów należy rozebrać jedną warstwę cegły klinkierowej z murka ostonowego. Na tak przygotowanym podłożu należy wykonać warstwę spadko-

wą z elastycznej zaprawy wodoszczelnej ze szczególnym uwzględnieniem łączenia okno-parapet. Następnie na całej długości należy wykonać parapety z blachy płaskiej powlekanej z łączeniami elementów na rąbek. Kolor blachy ceglany lub zbliżony. Po zamontowaniu parapetów należy odtworzyć warstwę ocieplenia ze styropianu i tynku. Kolorystykę nowego tynku należy uzgodnić z Inwestorem i dopasować maksymalnie do istniejącej elewacji. Nowy tynk położyć w taki sposób aby zachowana była jedna linia odcięcia oraz aby zachodził na starą wyprawę ok 2cm.

4. Część fotograficzna



Widok tarasu i murka z parapetem



Widok tarasu i murka z parapetem



Widok tarasu i murka z parapetem



Widok tarasu i murka z parapetem

Uwaga:

- Roboty będą wykonywane na terenie czynnego zakładu, dlatego miejsce robót należy zabezpieczyć, oznaczyć i wygrodzić.
- Materiały z demontażu należy usunąć we własnym zakresie poza teren Ośrodka.
- Podczas prowadzenia prac należy przestrzegać zasad BHP zgodnie ze specyfiką prowadzonych robót.
- Prace naprawcze i malarskie ścian w kolorach zbliżonych do istniejących.