

OPIS TECHNICZNY

ROBÓT REMONTOWYCH WYKOŃCZENIA DWÓCH ZEWNĘTRZNYCH BIEGÓW SCHODOWYCH PRZY INTERNACIE OLIMPIJCZYK

Centralny Ośrodek Sportu
Ośrodek Przygotowań Olimpijskich w Spale
Spała, Al. Prezydenta Ignacego Mościckiego 6, 97-215 Inowódz

1. Opis ogólny przedmiotu zamówienia

Przedmiotem zamówienia jest remont wykończenia dwóch biegów schodowych przy internacie OLIMPIJCZYK. Pierwszy bieg stanowią schody wejściowe do „starej” części internatu. Natomiast drugi bieg prowadzi od parkingu przy lesie do klatki schodowej w „nowej” części budynku.

Remont schodów „starej” części będzie obejmował skucie i utylizację płytek ceramicznych na biegach, spoczniku i policzkach oraz murkach oporowych schodów do poziomu gruntu. Następnie należy wyrównać betonową konstrukcję schodów wraz z policzkami i murkami oporowymi zaprawą mrozoodporną. Na wyrównanej powierzchni murków oporowych należy wykonać powłokową izolację przeciwwilgociową. Istniejące balustrady należy oczyścić i pomalować farbami antykorozyjnymi. Po przygotowaniu konstrukcji schodów należy ułożyć na stopniach i spoczniku płytki gresowe antypoślizgowe mrozoodporne na odpowiedniej zaprawie. Fugi epoksydowe gr ok 2mm. Na murku oporowym i policzkach schodów należy wykonać tynk żywiczny mozaikowy. Podstopnice schodów również wykończone tynkiem żywicznym jak murki oporowe. Kolorystyka materiałów zbliżona do płytek gresowych.

Remont schodów „nowej” części będzie obejmował skucie i utylizację płytek ceramicznych na biegach i spoczniku. Następnie należy wyrównać betonową konstrukcję schodów zaprawą mrozoodporną. Na wyrównanej powierzchni należy wykonać powłokową izolację przeciwwilgociową wraz z obróbkami blacharskimi. Istniejące balustrady należy wymienić na nowe o analogicznym wyglądzie (można zastosować fragmenty balustrady z rozbiórki rampy). Po przygotowaniu konstrukcji schodów należy ułożyć na stopniach i spoczniku płytki gresowe antypoślizgowe mrozoodporne na odpowiedniej zaprawie. Fugi epoksydowe gr ok 2mm. Podstopnice schodów oraz policzki wykończone tynkiem żywicznym mozaikowym. Kolorystyka materiałów zbliżona do płytek gresowych.

2. Szczegółowy zakres prac remontowych na schodach części „starej”:

- Rozbiórka nawierzchni schodów z płytki gresowej (biegi, spoczniki, murki oporowe) - 50 m².
- Wyrównanie zaprawami mrozoodpornymi powierzchni murków oporowych – 18 m².
- Wyrównanie powierzchni podstopnicowej biegów schodowych – 5,4 m².
- Wykonanie izolacji powłokowej przeciwwilgociowej całej powierzchni schodów – 50 m².
- Ułożenie płytek na stopnicach biegów schodowych – 13 m².
- Ułożenie płytek na spoczniku przy wejściu – 13,3 m².
- Wykonanie cokolika na spoczniku – 8 mb.
- Wykonanie tynku mozaikowego na powierzchni podstopnicowej biegu schodowego – 5,4 m².
- Wykonanie tynku mozaikowego na powierzchniach murków oporowych – 18 m².
- Fugowanie fugą epoksydową całej powierzchni z płytek – 26,3 m².
- Oczyszczenie i malowanie antykorozyjne istniejącej barierki stalowej – 10 mb

3. Szczegółowy zakres prac remontowych na schodach części „nowej”:

- Rozbiórka nawierzchni schodów z płytki gresowej (biegi, spoczniki) - 22 m².
- Wyrównanie powierzchni biegów schodowych i spocznika – 22 m².
- Wykonanie izolacji powłokowej przeciwwilgociowej całej powierzchni schodów – 22 m².
- Poprawienie mocowania obróbek blacharskich spocznika – 9,5 mb.
- Ułożenie płytek na stopnicach biegów schodowych – 5 m².
- Ułożenie płytek na spoczniku przy wejściu – 14,5 m².
- Wykonanie cokolika na spoczniku – 7 mb.
- Wykonanie tynku mozaikowego na powierzchni podstopnicowej biegu schodowego i powierzchniach bocznych – 2,5 m².
- Fugowanie fugą epoksydową całej powierzchni z płytek – 19,5 m².
- Wymiana istniejącej barierki stalowej – 17 mb

4. Materiały do zastosowania:

- Płytki gresowe na stopnie i spoczniki zapewni Zamawiający. Wymiary płytek 45x45cm oraz 29,8x59,8cm. Płytki ceramika Paradyż Doblo Grys w kolorze szarym. Stopnie schodów wejściowych mają głębokość 34cm a schodów od strony lasu 35cm.
- Izolacja powłokowa przeciwwilgociowa podpłytkowa z materiałów dostosowanych do pracy w warunkach zewnętrznych.

- Kleje, zaprawy i fugi dostosowane do pracy w warunkach zewnętrznych.
- Malowanie balustrad farbami antykorozyjnymi w dwóch warstwach.
- Nowe balustrady wykonać analogicznie do istniejących lub wykorzystać balustrady z rozbiórki rampy z dopasowaniem w odpowiednim zakresie.
- Kolorystykę malowań, fugi i tynku mozaikowego dostosować do przekazanych przez Zamawiającego płytek.

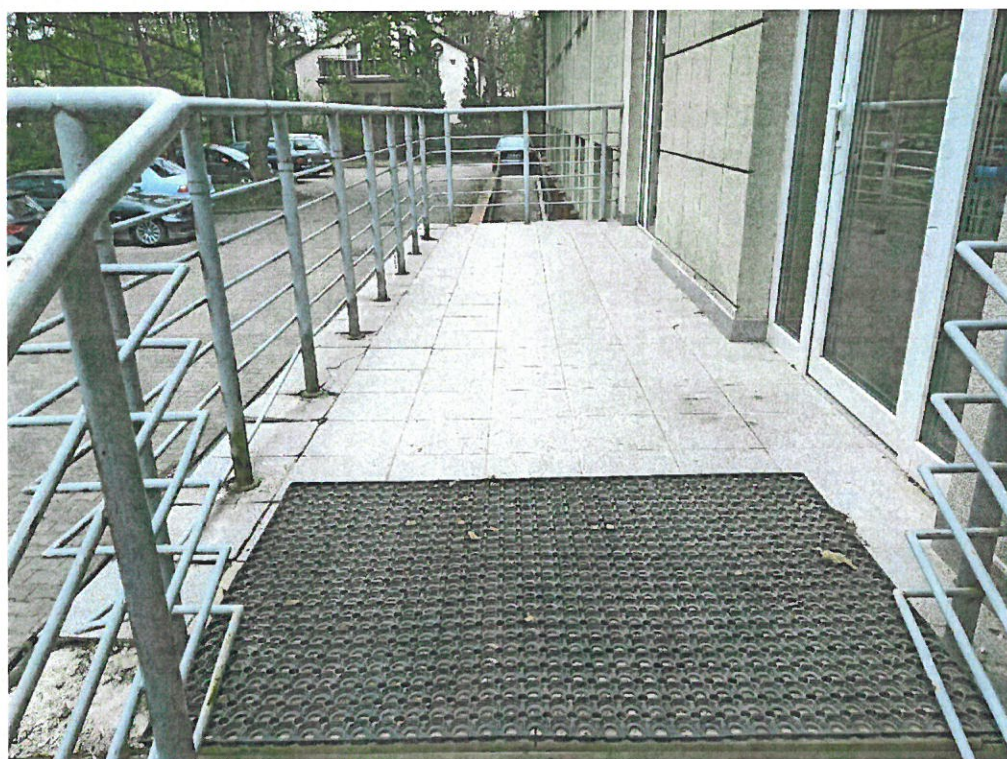
Uwaga:

- Roboty będą wykonywane na terenie czynnego zakładu, dlatego miejsce robót należy zabezpieczyć, oznaczyć i wygrodzić.
- Materiały z demontażu należy usunąć we własnym zakresie poza teren Ośrodka.
- Podczas prowadzenia prac należy przestrzegać zasad BHP zgodnie ze specyfiką prowadzonych robót.

6. Fotografie



Schody „nowej” części



Spocznik „nowej” części



Schody „nowej” części w widoku ogólnym



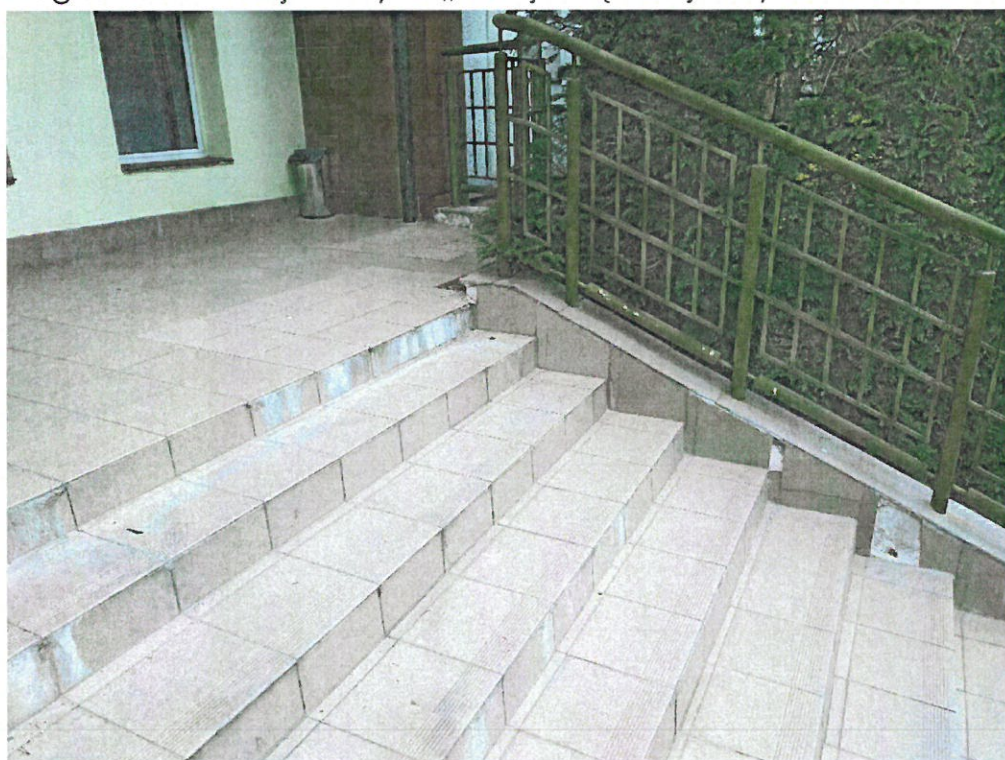
Schody „nowej” części w widoku ogólnym



Spocznik schodów wejściowych „starej” części



Bieg schodów wejściowych „starej” części z jednym z murków



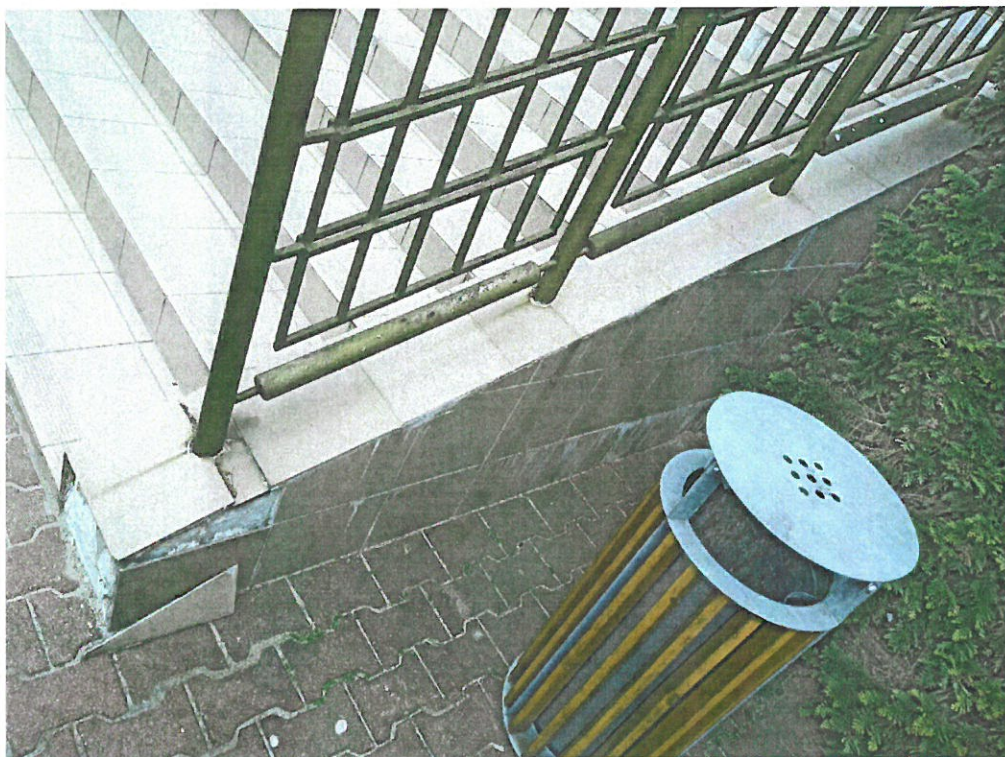
Bieg schodów wejściowych „starej” części z jednym z murków



Bieg schodów wejściowych „starej” części widok ogólny



Zewnętrzne powierzchnie murków oporowych



Zewnętrzne powierzchnie murków oporowych



Zewnętrzne powierzchnie murków oporowych

Opracowanie:
Robert Kwiatkowski