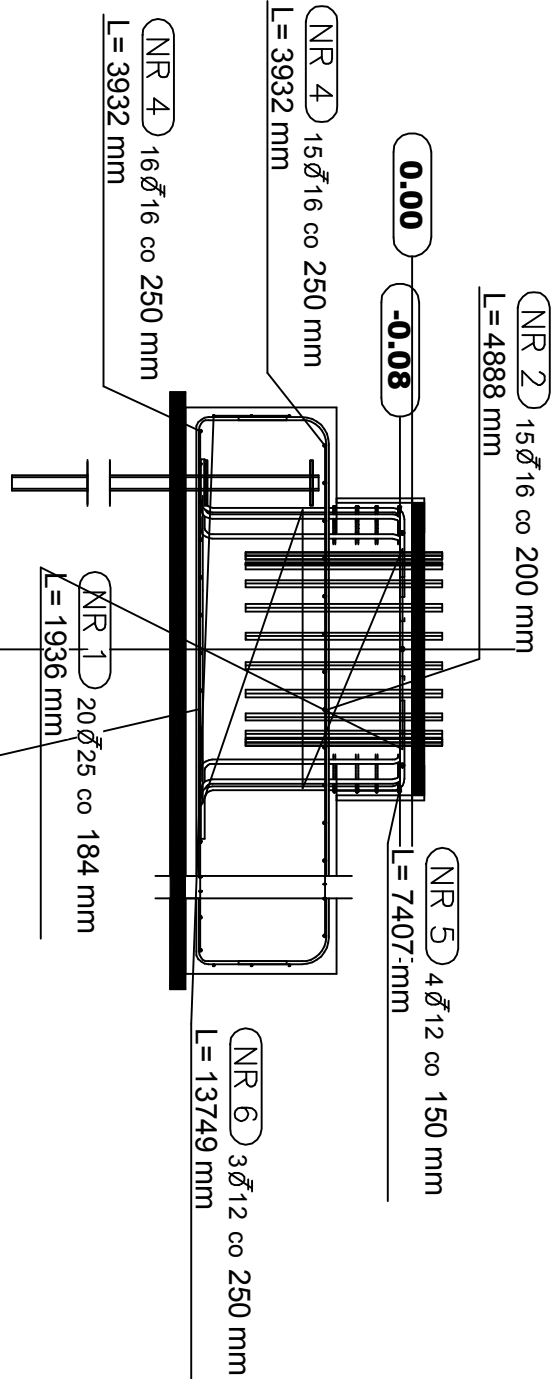


ZBROJENIE FUNDAMENTU - 1:50

PLAN GIĘCIA Z KSZTAŁTAMI PRĘTÓW:

Nr. el.	Średnica	Ilość	Gatunek	Długość	Kg/szt	Ciepłar	Kształt gięcia
1	25	20	S500	1936	7.45	149.1	
2	16	15	S500	4888	7.72	115.8	
3	16	15	S500	4970	7.85	117.8	
4	16	31	S500	3932	6.21	192.6	
5	12	4	S500	7407	6.58	26.3	
6	12	3	S500	13749	12.21	36.6	
Suma:				638.3			



PRZEKRÓJ A - A, 1:50

SZALUNEK : FUNDAMENT		-F-1
WYMIARY :	3.00 m x 4.00 m	POWIERZCHNIA (m2) : 57.10
ILOŚĆ :	1	OBJĘTOŚĆ (m3) : 13.67
BETON :	C30/37	CIEŻAR (T) : 33.34
GRUBOŚĆ (cm):	100.0	ZBROJENIE (kg) : 638

Biuro projektowe:

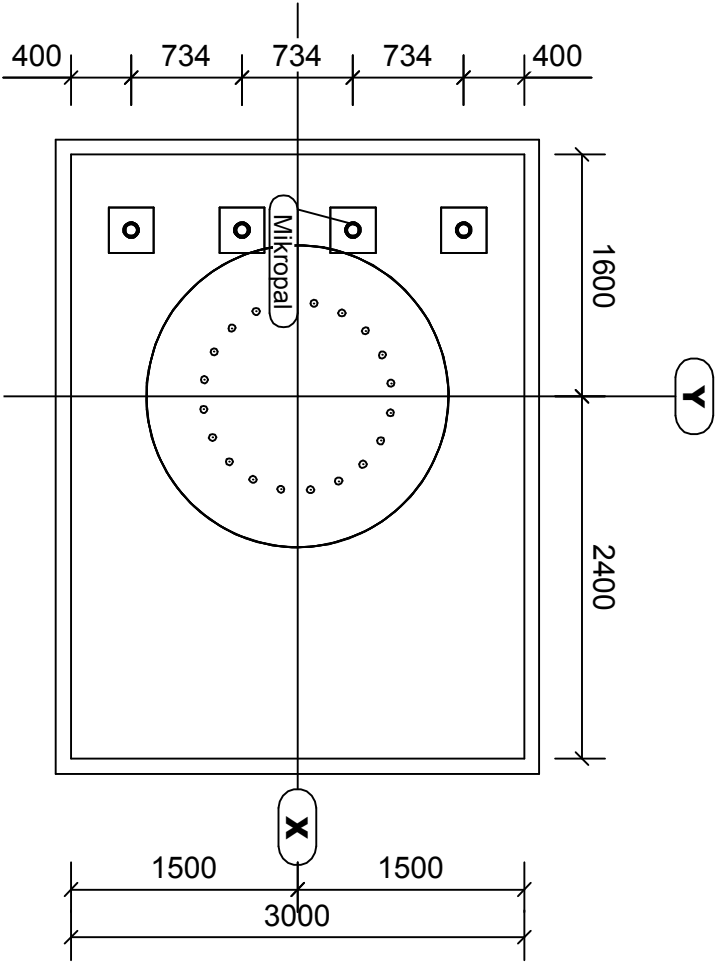


mgr inż. Justyna Policzek
34-470 Czarny Dunajec, ul.
Moscickiego 21
biuro: Rynek 38

GEM S.A. 41-503 CHORZÓW/ biuro@gemsa.pl
ASCE/ STRUMIANY 133/ 32-020 WIELICZKA

INWESTOR	COS-OPO w Zakopanie ul. Bronisława Czecha 1 34-500 Zakopane	
OBIEKT	Rozbudowa tras narciarskich w Centralnym Ośrodku Sportu Ośrodka Przygotowań Olimpijskich w Zakopanie	
ADRES		
FAZA	PROJEKT WYKONAWCZY	
BRANŻA	KONSTRUKCJA	
TYTUŁ	FUNDAMENT - FUNDAMENT MIKROPALOWY FUNDAMENT SŁUPÓW OŚWIELENIOWYCH - [F.1 - 1]	
PROJEKTOWAŁ	mgr inż. Marek Budziński upr. 52/P/99	
SPRAWDZIŁ	inż. Stanisław Budziński upr. BN-8386/54/84	
DATA	08/2018	SKALA 1:50
FORMAT RYSUNKU	297 x 420	NR RYSUNKU ZKP/PWF.1 - 11

RYS. SZALUNKOWY 1:50



- ROZKŁAD KOTEW POTWIERDZIĆ Z GEM S.A.
- MIKROPALALE typu Titan w systemie samo wierzącym o żerdziach z rur 103/78 i koronce wierzącej Clay Bit o 280 mm. Długości mikropali wynosi 6.30+0.80=7.10 [m].
- OŚ X JEST OŚIĄ ŚWIECENIA