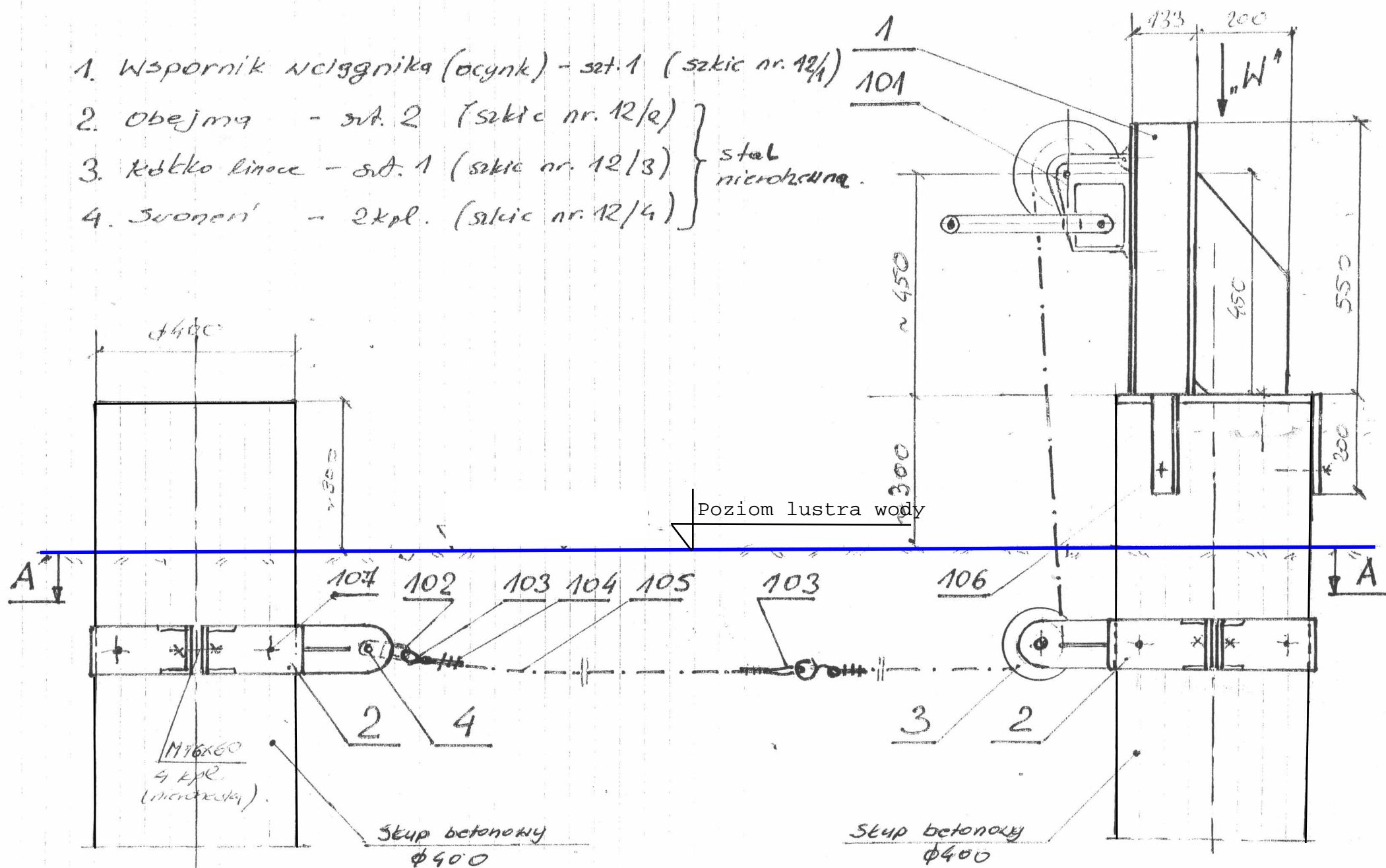


1. Wspornik uciążnika (ocynk) - szt. 1 (szkie nr. 12/1)
 2. Obejma - szt. 2 (szkie nr. 12/2)
 3. Kółko linowe - szt. 1 (szkie nr. 12/3)
 4. Sworniki - 2 kpl. (szkie nr. 12/4)
- stal nierdzenna.



101. Wciążnik linowy NRKH 1,3T. - szt. 1 (PRONAG)

102. Karabinowyk 6x60 - szt. 2

103. Kanał Ø6 - szt. 2

104. Zaciśki linowy Ø6 - szt. 6

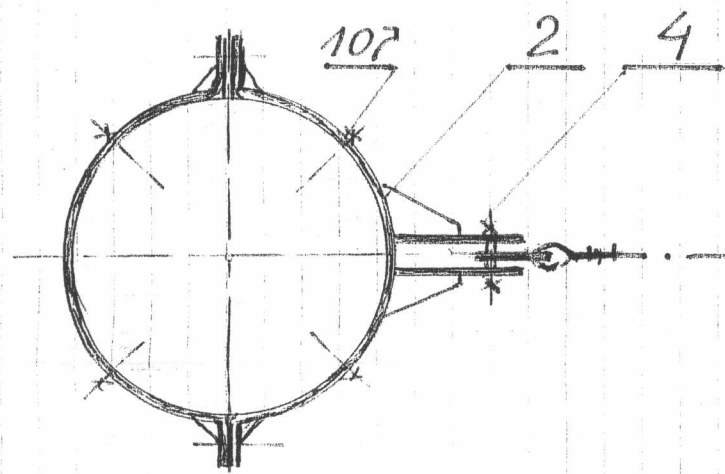
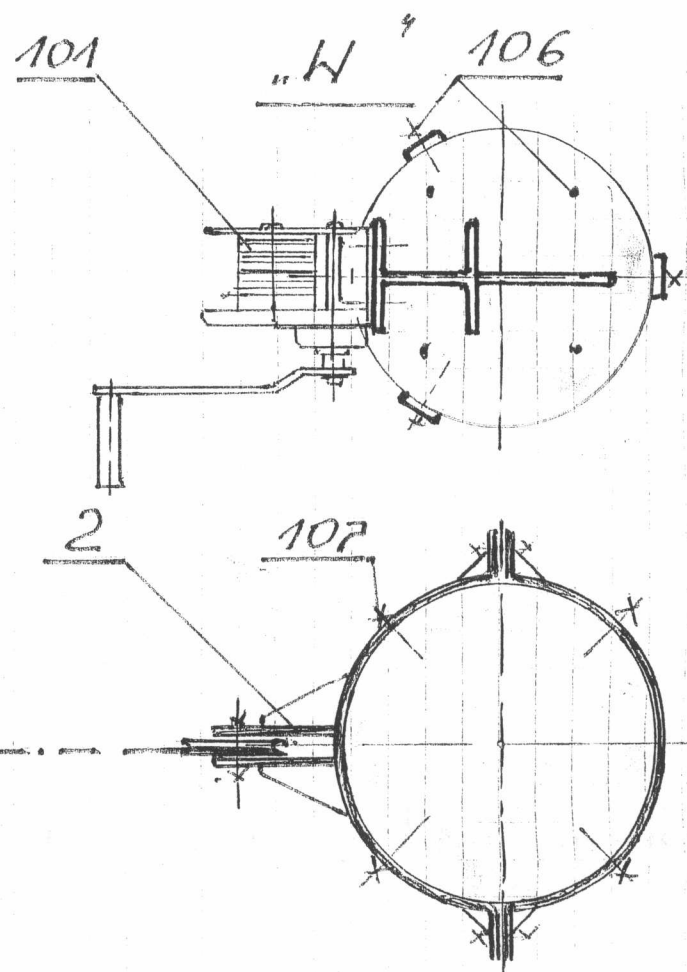
105. Linę Ø6 x ~ 2000 m - 1 kpl.

106. ŚR M10x120 - szt. 4

107. ŚR M8x100 - szt. 8

ocynk

A - A



PROJEKT TORU WODNEGO

UKŁAD NACIĄGU LINY