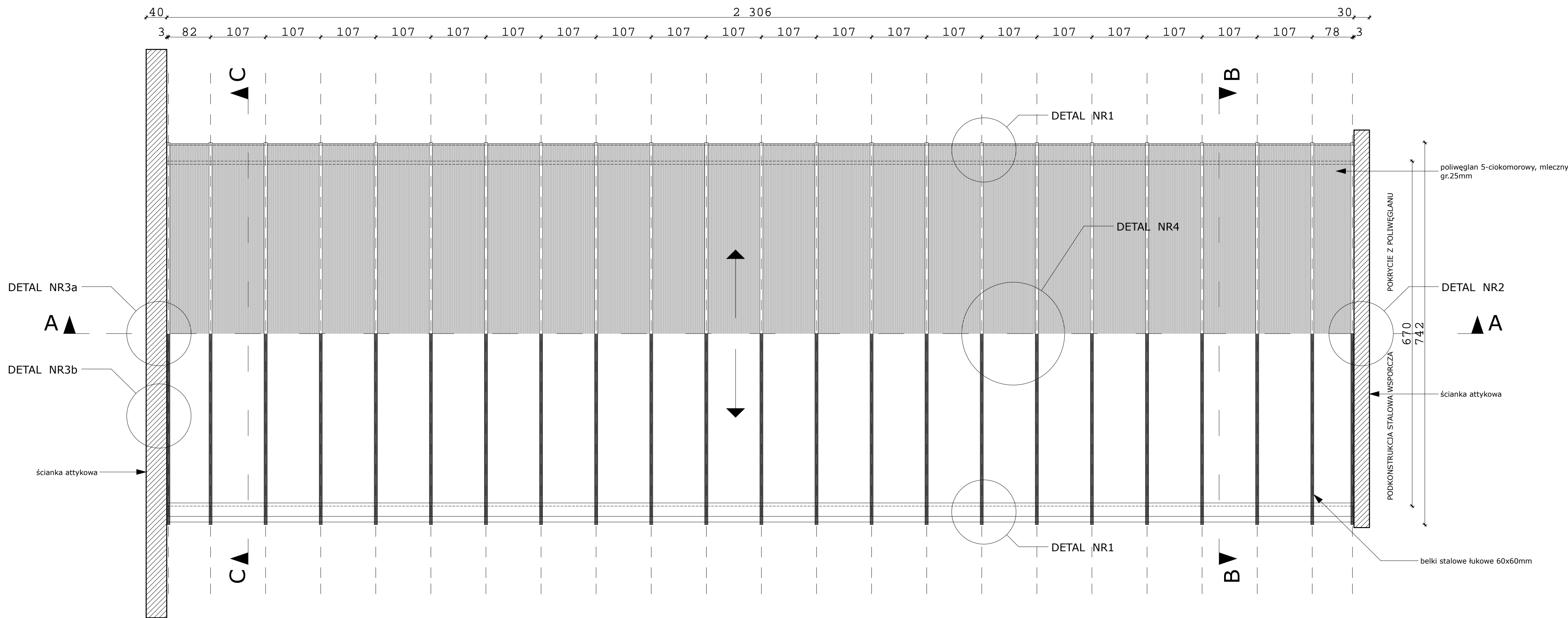
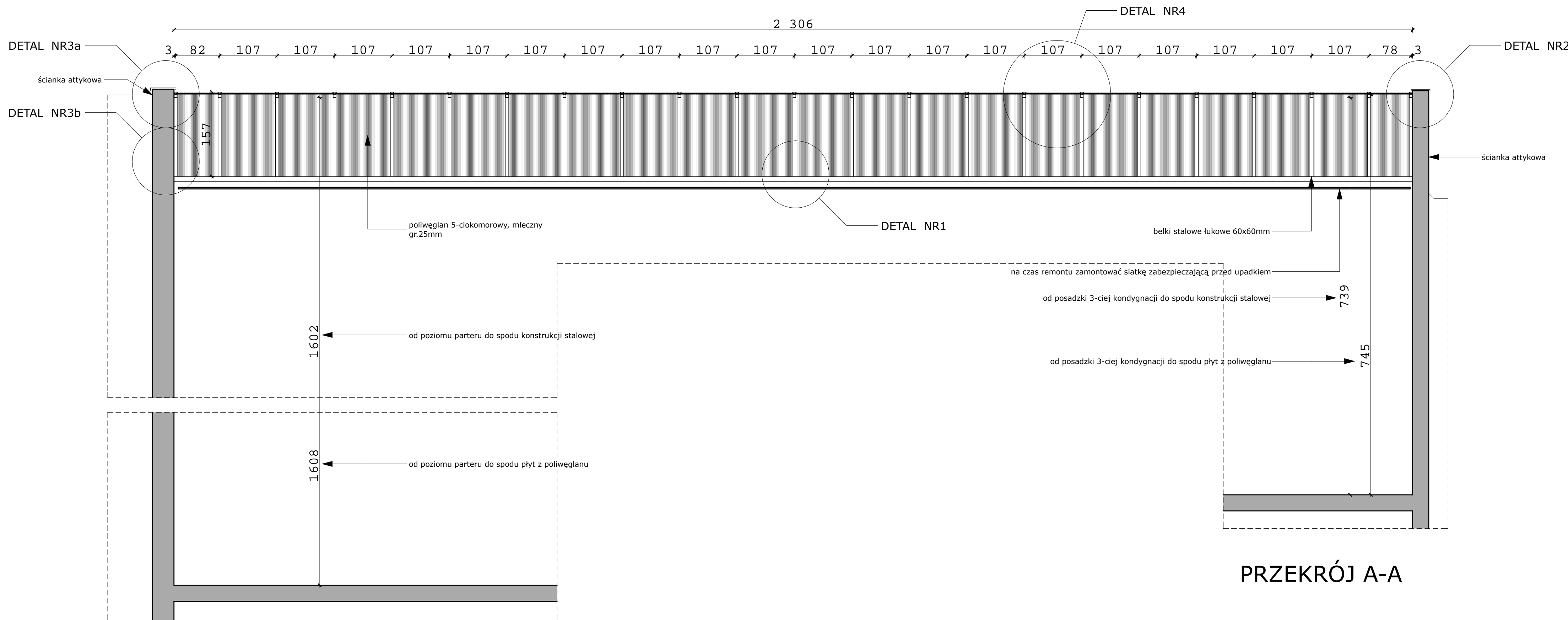


POWIERZCHNIA ŚWIETLIKA W RZUCIE 170,50 m2
POWIERZCHNIA ŚWIETLIKA W ROZWINIECIU 190 m2



RZUT



PRZEKRÓJ A-A

UWAGA: WSZYSTKIE WYMIARY SPRAWDZIĆ W NATURZE

PROJEKT	AEM PROJEKT Jakub Gurtat ul. Koszubińskiego 5/55, 26-600 Warszawa tel. 600 565 842
INWESTOR	CENTRALNY OŚRODEK SPORTU UL. Łazienkowska 6a, 00-449 Warszawa
TEMAT	REMONT ŚWIETLIKA NA DACHU STREFY WEJŚCIA HALI WIDOWISKOWO-SPORTOWEJ BUDYNKU TORWAR I
AUTOR	arch. Tomasz Steckiewicz
BRANŻA	ARCHITEKTURA
FAZA	PROJEKT TECHNICZNY
TYTUŁ	RZUT, PRZEKRÓJ A-A
DATA	15maj 2017
NR UPRAWNIEN	Ma/093/08
NR RYSUNKU	A-01
SKALA	1:50
PODPIS	