

OPIs TECHNICZNY

ROBÓT REMONTOWYCH POKRYCIA DACHOWEGO I OBRÓBEK BLACHARSKICH NA BUDYNKU HALI SPORTOWEJ Z BIEŻNIĄ 100m

Centralny Ośrodek Sportu
Ośrodek Przygotowań Olimpijskich w Spale
Spała, Al. Prezydenta Ignacego Mościckiego 6, 97-215 Inowłódz

1. Opis ogólny przedmiotu zamówienia

Przedmiotem zamówienia jest remont pokrycia dachowego i obróbek blacharskich na budynku hali sportowej z bieżnią prostą w COS w Spale. Budynek hali składa się z trzech brył: bieżnia prosta 100-metrowa, część wysoka hali sportowej oraz niskie części hali w postaci dobudówek. Remont pokrycia dachowego i obróbek blacharskich będzie obejmował część niską hali i dach bieżni prostej. Dach do remontu jest dachem płaskim, pokrytym papą na podłożu betonowym. Dach bieżni jest ocieplony. Na dachu znajdują się komin-y wentylacyjne oraz wywiewki pionów kanalizacyjnych. Południowa dobudówka hali i dach bieżni posiadają attykę z blachy trapezowej osłaniającą pas rynnowy. Wejście na dach odbywa się po drabinie stałej w północno-zachodniej części hali wysokiej

Remont pokrycia będzie obejmował: konserwację istniejącej warstwy pokrycia z papy w zakresie dachu bieżni oraz południowej i zachodniej dobudówki; obróbka papą ściany części wysokiej hali na zachodniej dobudówce; szpachlowanie pęknięć i ubytków kominów; konserwacja czapek kominów z papy; wymiana obróbki blacharskiej czapki komina; oczyszczenie i malowanie antykorozyjne wywiewek kanalizacyjnych; demontaż obudowy attyki z blachy trapezowej; czyszczenie i malowanie antykorozyjne konstrukcji wsporczej blachy attyki; montaż nowej blachy attyki z blachy powlekanej; oczyszczenie i zabezpieczenie antykorozyjne obróbek pasa rynnowego południowej dobudówki; oczyszczenie i zabezpieczenie obróbki kalenicowej dachu bieżni prostej; zabudowa obustronna przestrzeni pod łącznikiem nad dachem bieżni; montaż dodatkowej rury spustowej z rynny południowej dobudówki; uszczelnienie przejść instalacyjnych na dachu w okolicy połączenia bieżni z halą; malowanie ścianki bieżni nad dachem dobudówek; zamontowanie siatki w otworach wentylacyjnych kominów; zamontowanie daszków nad wywiewkami wentylacyjnymi kanalizacji; wymiana obróbek blacharskich attyk w dobudówkach od strony południowej; poprawienie mocowania i malowanie obróbek blacharskich parapetów okien bieżni prostej oraz oczyszczenie, wy-

pełnienie ubytków i tynkowanie tynkiem cienkowarstwowym belki gzymsowej za blachą osłonową attyki budynku bieżni prostej.



Widok części niskiej hali od strony południowej.



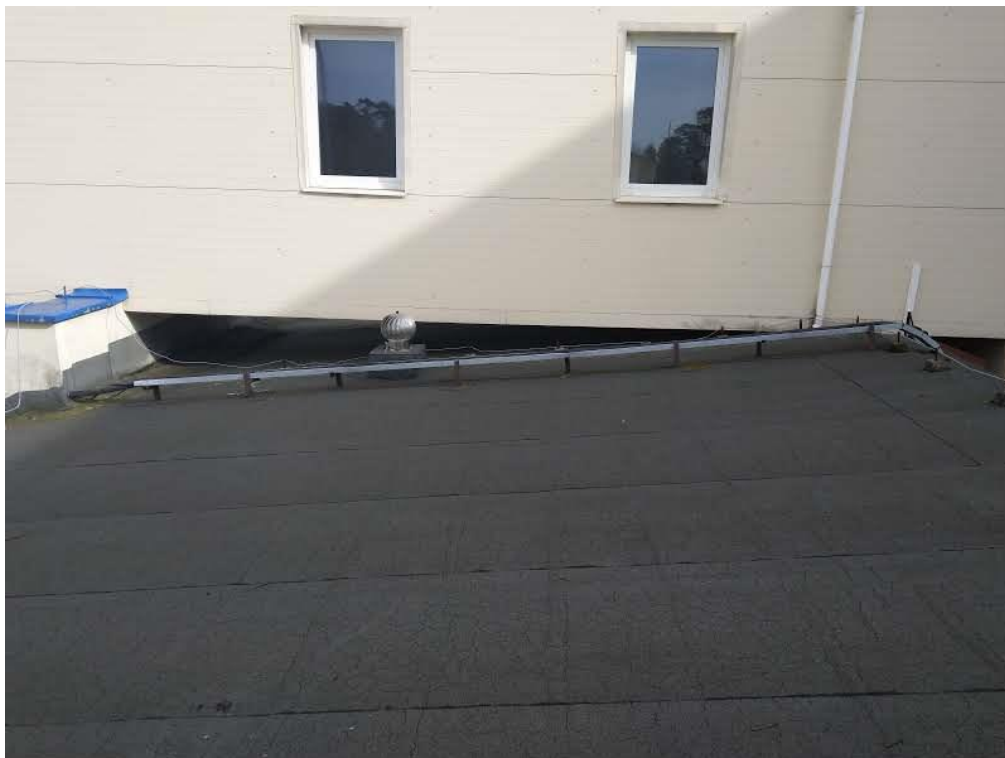
Połączenie hali z bieżnią prostą.



Widok bieżni prostej.



Dach zachodniej dobudówki.



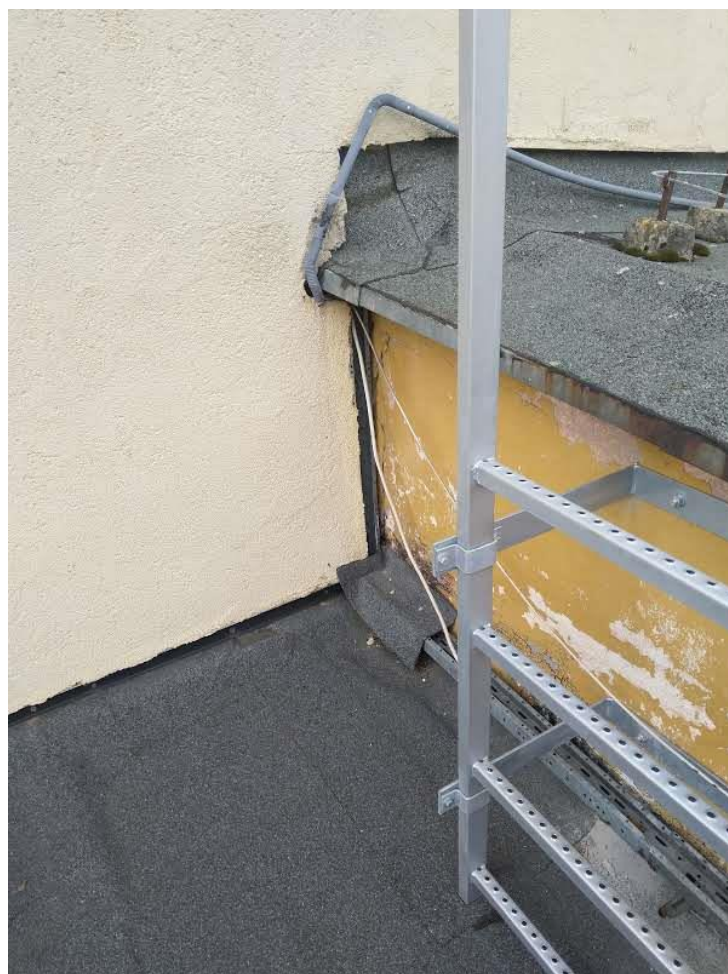
Łącznik nad dachem bieżni prostej.



Ściana bieżni prostej.



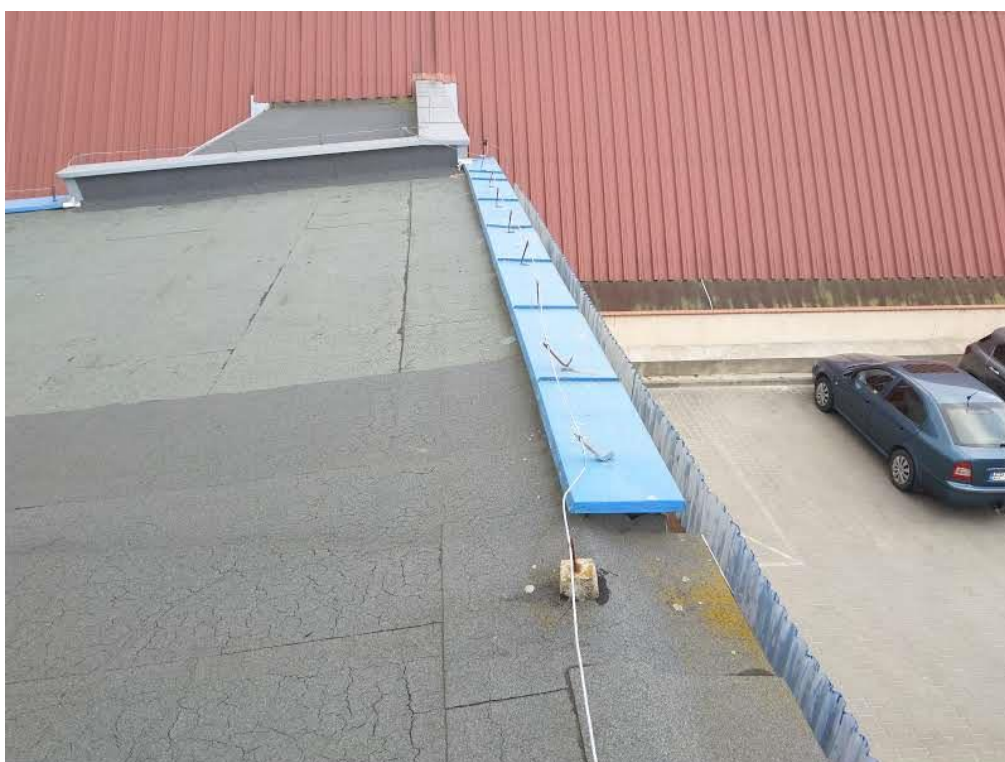
Maskownica attyki na dachu bieżni i hali.



Przejścia instalacyjne na dachu bieżni i hali sportowej.



Parapety bieżni prostej.



Obróbki attyki bieżni prostej.

2. Szczegółowy zakres prac remontowych na dachu bieżni prostej:

- Powierzchnia dachu do impregnacji papy – 1030 m².
- Demontaż obudowy attyki z blachy trapezowej – 115 mb.
- Czyszczenie i malowanie antykorozyjne konstrukcji wsporczej dla obudowy attyki (dwa rzędy kątownika wraz ze wspornikami ściennymi) – 115 mb.
- Czyszczenie i malowanie antykorozyjne blachy kalenicowej – 122 mb.
- Montaż nowej blachy trapezowej osłaniającej attyki / okapy – 122 mb (wysokość 1m).
- Zabudowa obustronna przestrzeni pod łącznikiem nad dachem bieżni prostej – 2x 8mb długości i do 1m wysokości.
- Poprawienie mocowania i malowanie obróbek i parapetów okiennych – 39 szt. (2m x 0,30m).
- Wymiana obróbek attyki na dachu bieżni od strony hali lekkoatletycznej – 11 mb (szerokość ok 50cm).
- Oczyszczenie, uzupełnienie ubytków i tynkowanie tynkiem cienkowarstwowym belki gzymsowej o szerokości ok 1m – 115mb

3. Szczegółowy zakres prac remontowych na dachu dobudówki południowej:

- Powierzchnia dachu do impregnacji papy – 300 m².
- Szpachlowanie pęknięć i ubytków kominów (wymiary średnie 94x53cm wys. 80cm) – 5 szt.
- Konserwacja czapek kominów z papy – 4 szt.
- Wymiana czapki komina pokrytego blachą – 1 szt.
- Oczyszczenie i malowanie antykorozyjne wywiewek kanalizacyjnych z montażem daszków – 4 szt.
- Zamontowanie siatki w otworach wentylacyjnych kominów.
- Demontaż obudowy attyki z blachy trapezowej – 52 mb.
- Czyszczenie i malowanie antykorozyjne konstrukcji wsporczej dla obudowy attyki (dwa rzędy kątownika wraz ze wspornikami ściennymi) – 52 mb.
- Czyszczenie i zabezpieczenie antykorozyjne obróbek pasa okapowego i podrynnowego – 37 mb.
- Montaż dodatkowej rury spustowej od południowej rynny – 1 szt.
- Montaż nowej blachy trapezowej osłaniającej attyki / okapy – 52 mb (wysokość 1m).
- Wymiana i malowanie części żeliwnej rury spustowej od strony wejścia do hali sportowej – 1 szt.
- Uszczelnienie przejść instalacyjnych w okolicy połączenia bieżni z częścią wysoką hali – 1 kpl.
- Oczyszczenie z elementów luźnych i malowanie ścianki bieżni nad po-

łudniową dobudówką – ok 6m².

- Wymiana obróbek attyk i ogniomurków – 13 mb (szerokość ok 50cm).

4. Szczegółowy zakres prac remontowych na dachu dobudówki zachodniej:

- Powierzchnia dachu do impregnacji papy – 186 m².
- Obróbka papą połączenia dachu dobudówki i ściany części wysokiej hali – 19 mb.
- Szpachlowanie pęknięć i ubytków kominów (wymiar średnie 94x53cm wys. 80cm) – 2 szt.
- Konserwacja czapek kominów z papy – 2 szt.
- Oczyszczenie i malowanie antykorozyjne wywiewek kanalizacyjnych z montażem daszków – 2 szt.
- Zamontowanie siatki w otworach wentylacyjnych kominów.
- Demontaż obudowy attyki z blachy trapezowej – 8 mb.
- Czyszczenie i malowanie antykorozyjne konstrukcji wsporczej dla obudowy attyki (dwa rzędy kątownika wraz ze wspornikami ściennymi) – 8 mb.
- Montaż nowej blachy trapezowej osłaniającej attyki / okapy – 8 mb (wysokość 1m).
- Wymiana obróbek attyk i ogniomurków – 14 mb (szerokość ok 50cm).

5. Materiały do zastosowania:

- Impregnacja papy przez usunięcie elementów luźnych; odtworzenie, w miejscach niezbędnych, warstwy nawierzchniowej papy termozgrzewalnej z papy wierzchniego krycia modyfikowanej SBS o gr. 5,2mm; gruntowanie papy materiałem gruntującym ICOPAL Siplast Primer Szybki Grunt SBS a następnie wykonanie impregnacji papy przez naniesienie dwóch warstw izolacji ICOPAL Siplast Dach Szybka Izolacja SBS.
- Zabezpieczenia czapek kominów preparatem jak wyżej.
- Oczyszczenie i malowanie antykorozyjne elementów metalowych. Farba antykorozyjna w kolorze brązowym zbliżonym do pozostałych obróbek.
- Izolacja trzonów kominowych izolacją powłokową bitumiczną w dwóch warstwach (niedopuszczane jest stosowanie izolacji wodorozcieńczalnych).
- Malowanie pionów kanalizacyjnych i uzupełnienie daszków z PCV. Malowanie w kolorze daszków. Należy na niektórych pionach zmodyfikować podłączenie instalacji odgromowej która kolidowała będzie z daszkami.
- Malowanie parapetów farbą brązową jak kolor obróbek.
- Tynk cienkowarstwowy kornik 0,3mm w kolorze jak elewacja budynku

bieżni prostej.

- Obudowa attyki / okapu z blachy trapezowej T18 gr 0,7mm w kolorze brązowym.
- Kolor dokładanej i wymienianej rynny – brązowy zbliżony do obróbek.

Uwaga:

- Roboty będą wykonywane na terenie czynnego zakładu, dlatego miejsce robót należy zabezpieczyć, oznaczyć i wygrodzić.
- Materiały z demontażu należy usunąć we własnym zakresie poza teren Ośrodka.
- Podczas prowadzenia prac należy przestrzegać zasad BHP zgodnie ze specyfiką prowadzonych robót.

Opracowanie:
Robert Kwiatkowski