

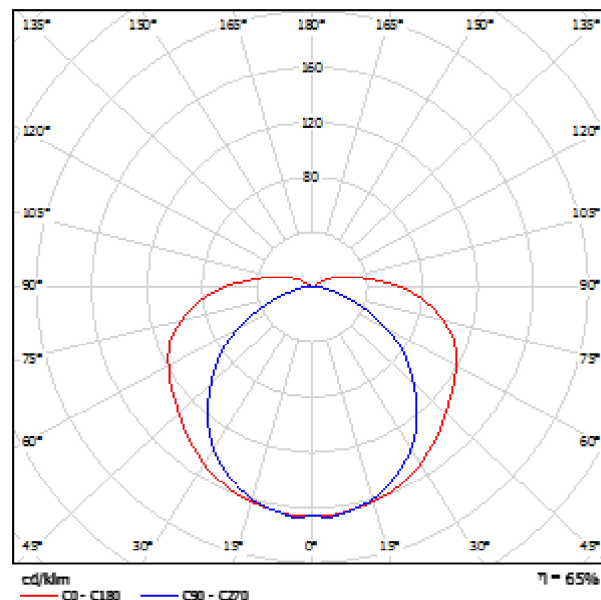


Edytor
Telefon
faks
e-Mail

AGA LIGHT S.A. NPC236I65 NEPTUN PC 2x36W IP65 / Karta danych oprawy

Wylot światła 1:

Ilustracje oświetleń znajdziesz w naszym katalogu oświetleń.



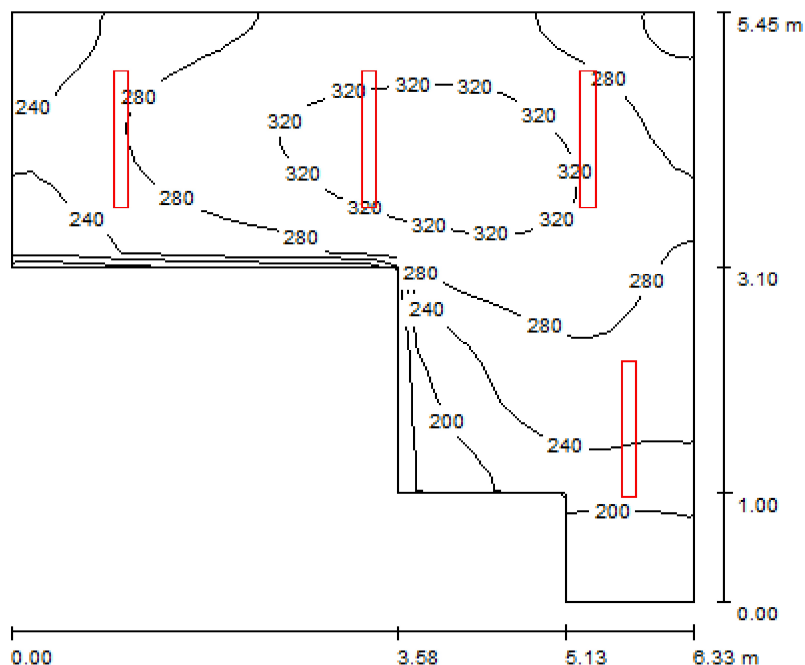
Klasyfikacja oświetleń CIE: 91
Kod Flux CIE: 39 68 88 92 65

Wylot światła 1:

Oszacowanie oświetlenia według UGR										
p. Sufit		70	70	90	90	90	70	70	90	90
p. Ściany		90	90	90	90	90	90	90	90	90
p. Podłoga		20	20	20	20	20	20	20	20	20
Kierunek pomiaru światła X Y		Kierunek oświetlenia w poprzek do osi lampy					Kierunek oświetlenia wzdłuż do osi lampy			
2H	2H	18.4	19.7	18.8	20.1	20.9	17.0	18.3	17.4	18.7
	3H	20.8	22.0	21.3	22.8	22.9	18.3	19.8	18.7	19.9
	4H	22.1	23.2	22.5	23.8	24.1	18.7	19.9	19.2	20.3
	5H	23.3	24.3	23.7	24.8	25.3	19.1	20.1	19.5	20.6
	6H	23.8	24.9	24.3	25.3	25.8	19.2	20.2	19.7	20.7
12H	24.4	25.4	24.9	25.9	26.4	19.3	20.3	19.8	20.8	
4H	2H	19.0	20.1	19.4	20.8	21.0	17.9	19.1	18.4	19.5
	3H	21.8	22.8	22.1	23.1	23.8	19.8	20.8	20.0	20.9
	4H	23.0	23.9	23.3	24.4	24.9	20.1	21.0	20.6	21.5
	5H	24.3	25.1	24.9	25.7	26.2	20.8	21.4	21.2	21.9
	6H	25.0	25.8	25.6	26.3	26.9	20.8	21.6	21.4	22.1
12H	25.7	26.4	26.3	26.9	27.5	21.0	21.7	21.6	22.2	
5H	4H	23.2	24.0	23.8	24.8	25.1	20.8	21.8	21.4	22.1
	5H	24.8	25.4	25.4	26.0	26.8	21.8	22.2	22.2	22.8
	5H	25.8	26.2	26.2	26.8	27.4	21.9	22.5	22.5	23.1
	12H	26.8	27.0	27.1	27.8	28.3	22.3	22.7	22.9	23.3
	12H	24.2	25.9	25.8	26.8	27.1	21.0	21.7	21.8	22.2
12H	5H	24.9	25.4	25.5	26.0	26.7	21.9	22.4	22.5	23.0
	5H	25.8	26.3	26.4	26.9	27.5	22.3	22.8	23.0	23.4
	5H	25.8	26.3	26.4	26.9	27.5	22.3	22.8	23.0	23.4
Wartości podane obserwacje dla oświetlenia S										
S = 1.0H		+0.1 / -0.1					+0.1 / -0.1			
S = 1.5H		+0.2 / -0.2					+0.3 / -0.3			
S = 2.0H		+0.3 / -0.3					+0.4 / -0.4			
Tabela standardowa		BK10					BK14			
Składnik sumy		8.5					4.2			
Poprawione wartości oświetlenia obliczone do 6700lm Całkowity strumień świetlny										

Edytor
Telefon
faks
e-Mail

Pomieszczenie węzła ciepłego 1 / Podsumowanie



Wysokość pomieszczenia: 4.400 m, Wysokość montażu: 2.800 m,
Współczynnik konserwacji: 0.85

Wartości Lux, Skala 1:70

Powierzchnia	ρ [%]	E_m [lx]	E_{min} [lx]	E_{max} [lx]	E_{min} / E_m
Płaszczyzna pracy	/	271	151	339	0.557
Podłoga	20	272	159	338	0.582
Sufit	70	76	48	90	0.632
Ściany (8)	50	185	45	886	/

Płaszczyzna pracy:

Wysokość: 0.000 m
Siatka: 32 x 32 Punkty
Margines: 0.000 m

Wykaz opraw

Nr.	Ilość	Etykieta (Czynnik korekcyjny)	Φ (Oprawa) [lm]	Φ (Lampy) [lm]	P [W]
1	4	AGA LIGHT S.A. NPC236I65 NEPTUN PC 2x36W IP65 (1.000)	4352	6700	72.0
W sumie:			17407	26800	288.0

Specyfikacja mocy przyłączeniowej: $13.18 \text{ W/m}^2 = 4.86 \text{ W/m}^2/100 \text{ lx}$ (Powierzchnia podstawowa: 21.85 m^2)