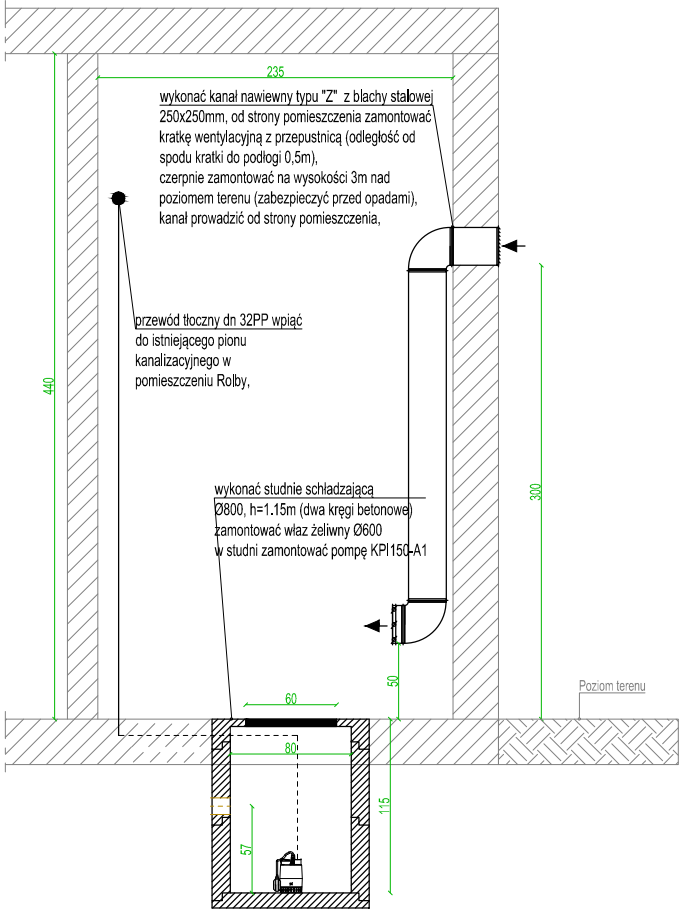


PRZEKRÓJ A-A



- Na ścianach wykonać lamperię (kolor jasny, farba olejna) na wysokość min. 1,7 m od posadzki, powyżej i na suficie zastosować farbę emulsyjną.
- Istniejącą posadzkę skuć, nową posadzkę wykonać ze spadkiem w stronę wpustu, wykończyć za pomocą gresu technicznego .
- Na instalacjach przechodzących przez ściany węzła ciepłego wykonać przepusty instalacyjne EI120

UWAGA:

WSZYSTKIE NAZWY WŁASNE MATERIAŁÓW I URZĄDZEŃ STOSOWANYCH W NINIEJSZYM PROJEKCIE PODANE ZOSTAŁY JAKO WZORCOWE I NALEŻY JE CZYTAĆ RAZEM ZE SFORMUŁOWANIEM "LUB RÓWNOWAŻNE".

MAG INSTAL
technika grzewcza i sanitarna

02 -220 Warszawa, ul.Łopuszańska 30

fax 22 846 80 98 www.113, tel. 22 846 80 80, 22 846 15 98

biuro@moginstal.pl

INWESTOR	Centralny Ośrodek Sportu		
	ul. Łazienkowska 6A		
OBIEKT	Warszawa		
	Łódzko TORWAR II		
	ul. Łazienkowska 6A		
	WARSZAWA		

NAZWA PROJEKTU	Węzeł ciepły—technologia i automatyka		
NAZWA RYSUNKU	Roboty przygotowawcze		
SKALA	1:50	DATA	SIERPIEŃ 2017

ZESPÓŁ AUTORSKI	Nr upraw.	podpis
BRANŻA: INSTALACJE SANITARNE		
PROJEKTOWAŁ		
mgr inż. Bartłomiej Uściński	MAZ/0477/P00S/10	
OPRACOWAŁ		
mgr inż. Jakub Zawadka		
SPRAWDZIŁ		
mgr inż. Justyna Wciślińska	MAZ/0520/P00S/06	

SANITARNA	WYKONAWCZA	00	02
branża	faza	rewizja	Nr rysunku