

Bielsko-Biała, dnia 2024-09-12

## DOKUMENTACJA PROJEKTOWA

OBIEKT: SZLAK OPERACYJNY

LOKALIZACJA: DZIAŁKA NR 8244/30, 8244/22, 8244/24, 8244/24, 8141/1,  
OBRĘB EWIDENCYJNY SZCZYRK, JEDNOSTKA  
EWIDENCYJNA SZCZYRK, POWIAT BIELSKI,  
WOJEWÓDZTWO ŚLĄSKIE

ADRES LEŚNY: ODDZIAŁ NR 148 k, 148 p, k, 148 k, j, 148i, 141 a  
LEŚNICTWO SKALITE, OBRĘB LEŚNY SZCZYRK

RODZAJ ROBÓT: ROBOTY ZIEMNE

KOD CPV: 45233226-9 (roboty w zakresie dróg dojazdowych)

INWESTOR: CENTRALNY OŚRODEK SPORTU – SZCZYRK  
43-370 SZCZYRK UL. PLAŻOWA 8

JACEK JAROSZEWSKI  
43-430 Skoczów, ul. Zofii Kossak-Szatkowskiej 60  
tel. 0 33853 1376, mobile - 0/605272796

Sporządził : Jacek Jaroszewski uprawn. budowl. nr 104/93 B-B

podpis UPRAWNIENIA BUDOWLANE NR 104/93 B-B  
CZŁONEK SOKiB O NR EWIDENCYJNYM SLK/BO/0687/02

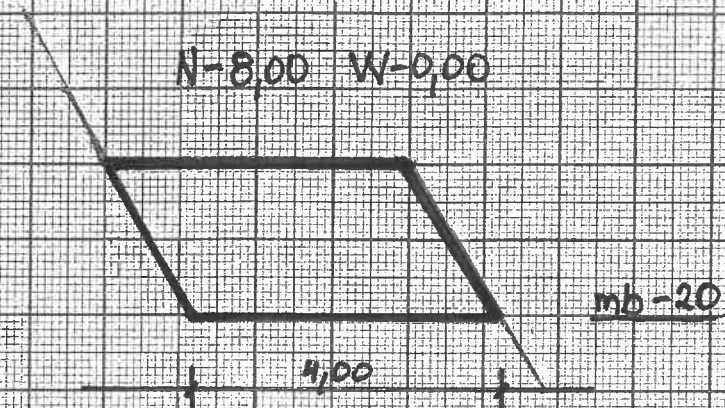
Członek Śląskiej Okręgowej Izby Inżynierów Budownictwa o nr ewidencyjnym SLK/BO/0687/02  
Bielsko-Biała, dnia 2024-09-12

**EGZ. NR 1**

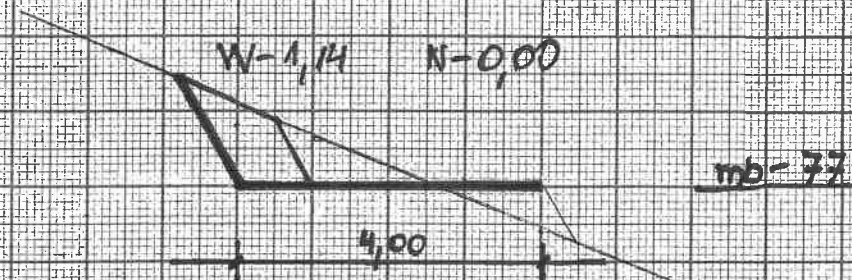
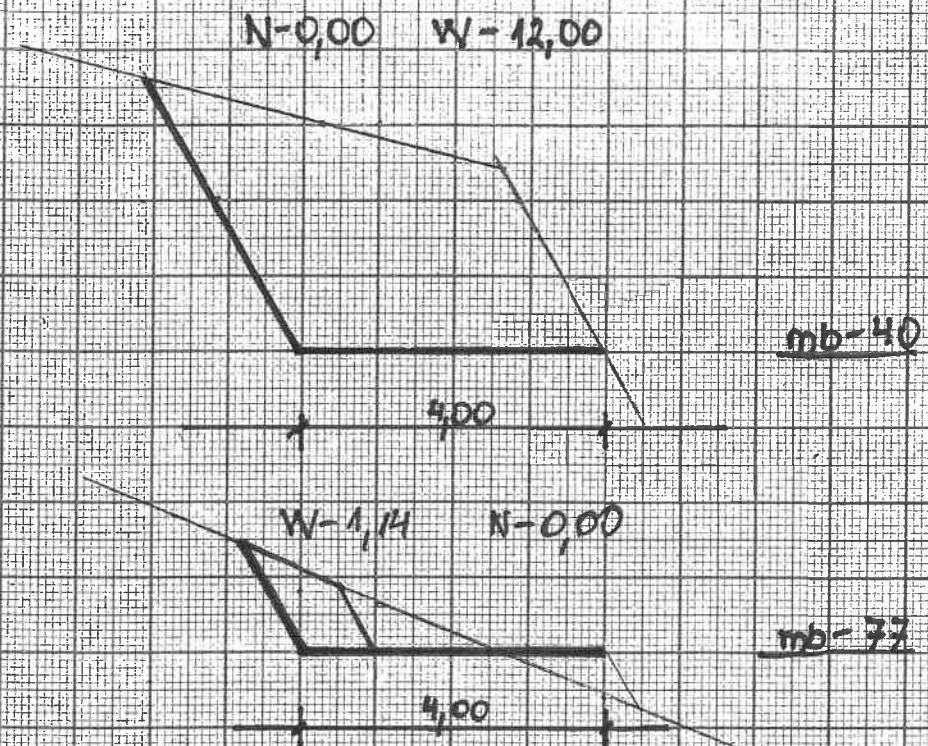
---

NAPRAWA SZLAKÓW ZRYWKOWYCH WŁCIWIE SKALITE  
PRZEKROJE TYPOWE, SKALA 1:100

SZLAK ZRYWKOWY NR 1 - 0002. 14Bk



SZLAK ZRYWKOWY NR 2 - 0002. 14Bp,k

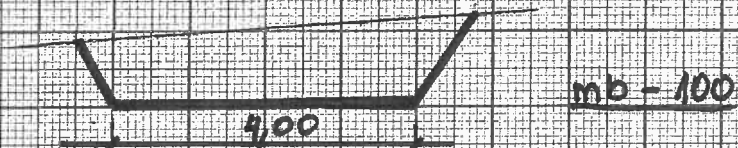




NAPRAWA SZLAKÓW ZRYWKOWYCH W KOTWIE SKALNE  
PRZESKROJE TYPOWE, SKALA 1:100

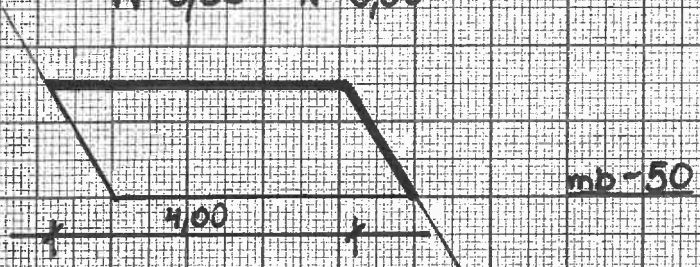
SZLAK ZRYWKOWY NR 3 - 0002. 14B k, j

W-4,65 N-0,00



SZLAK ZRYWKOWY NR 4 - 0002. 14B i, 141 a

W-0,00 N-6,00



mb-80

W-9,59

N-9,59

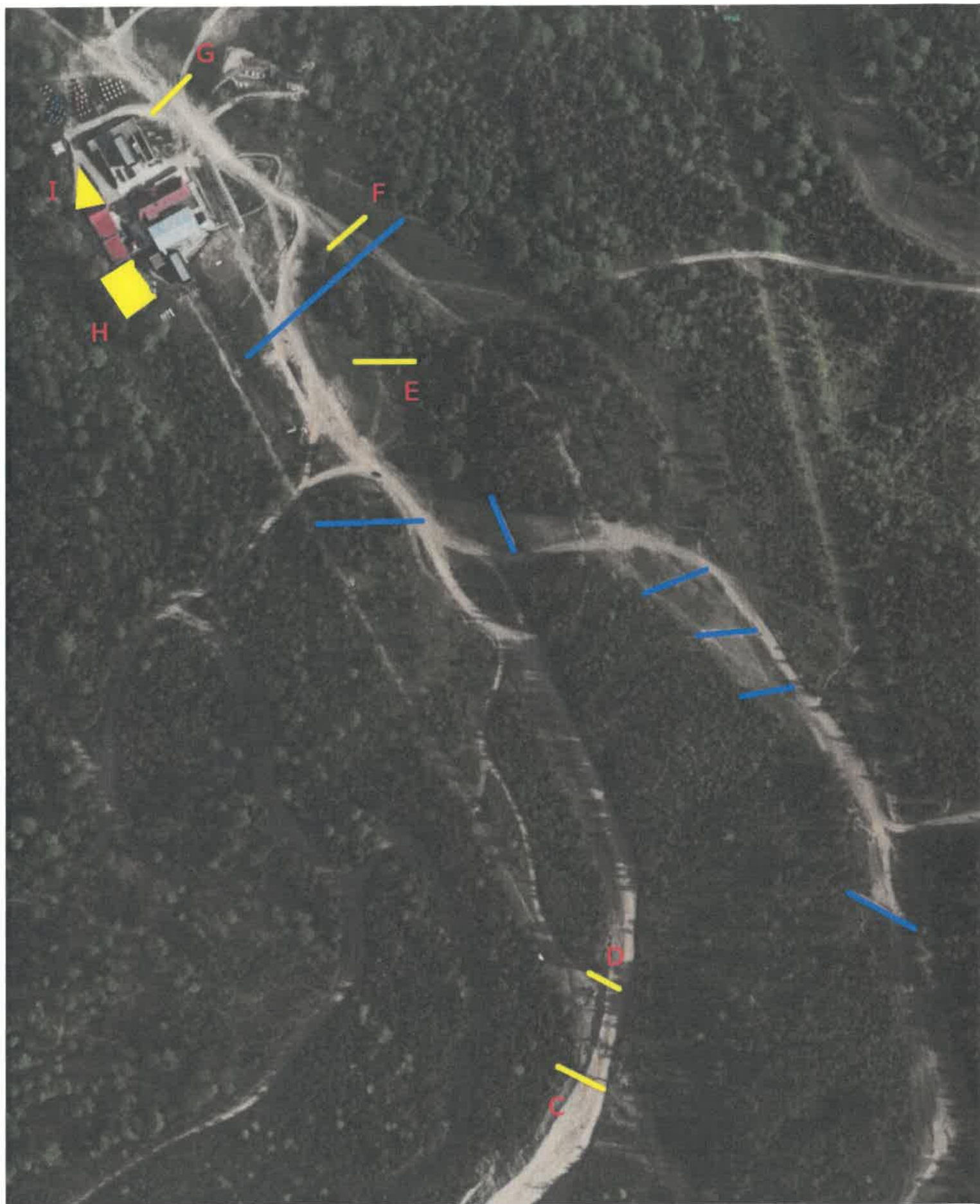
mb-30

10,00

W-0,85 N-0,00



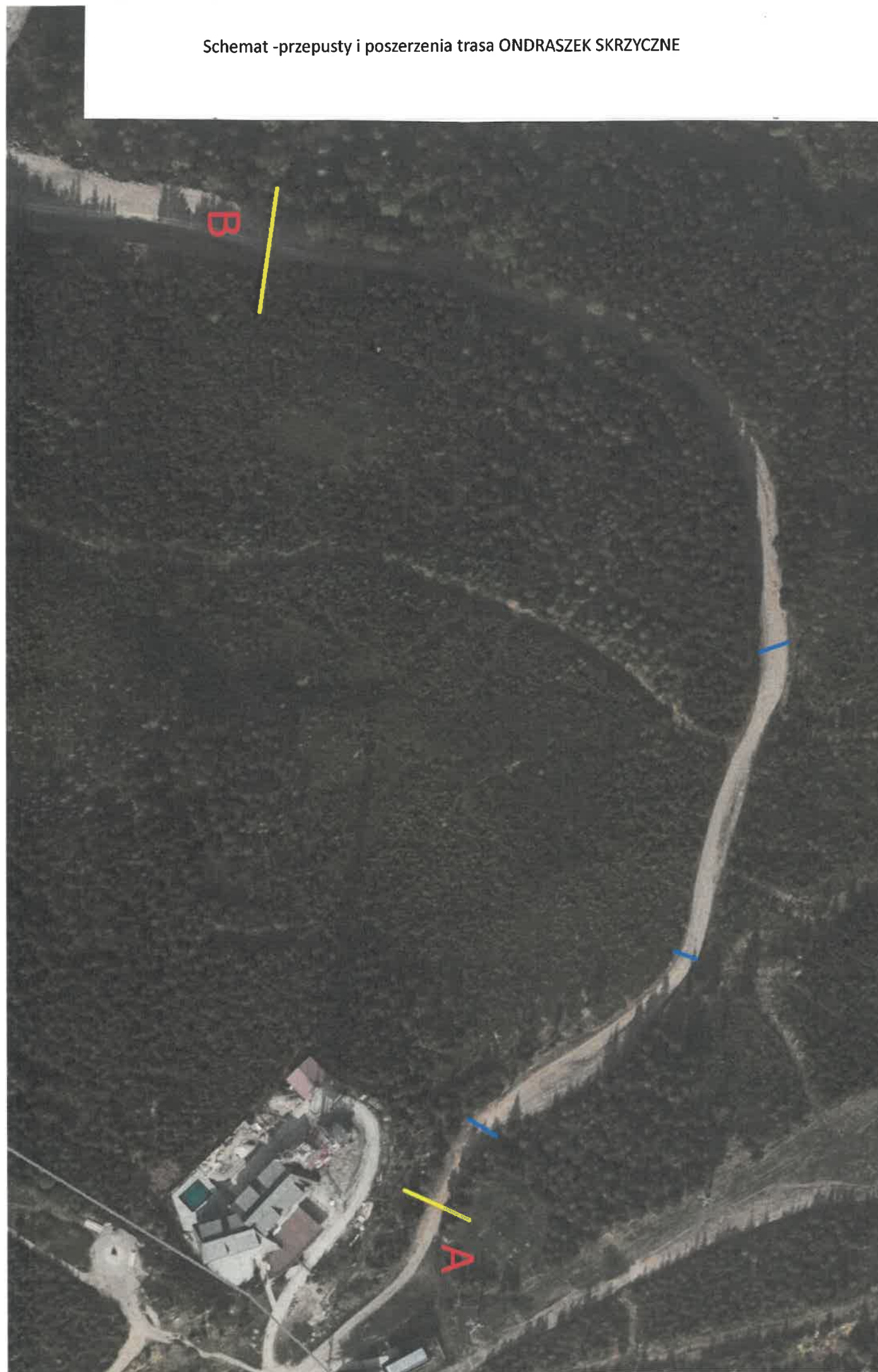
mb-40



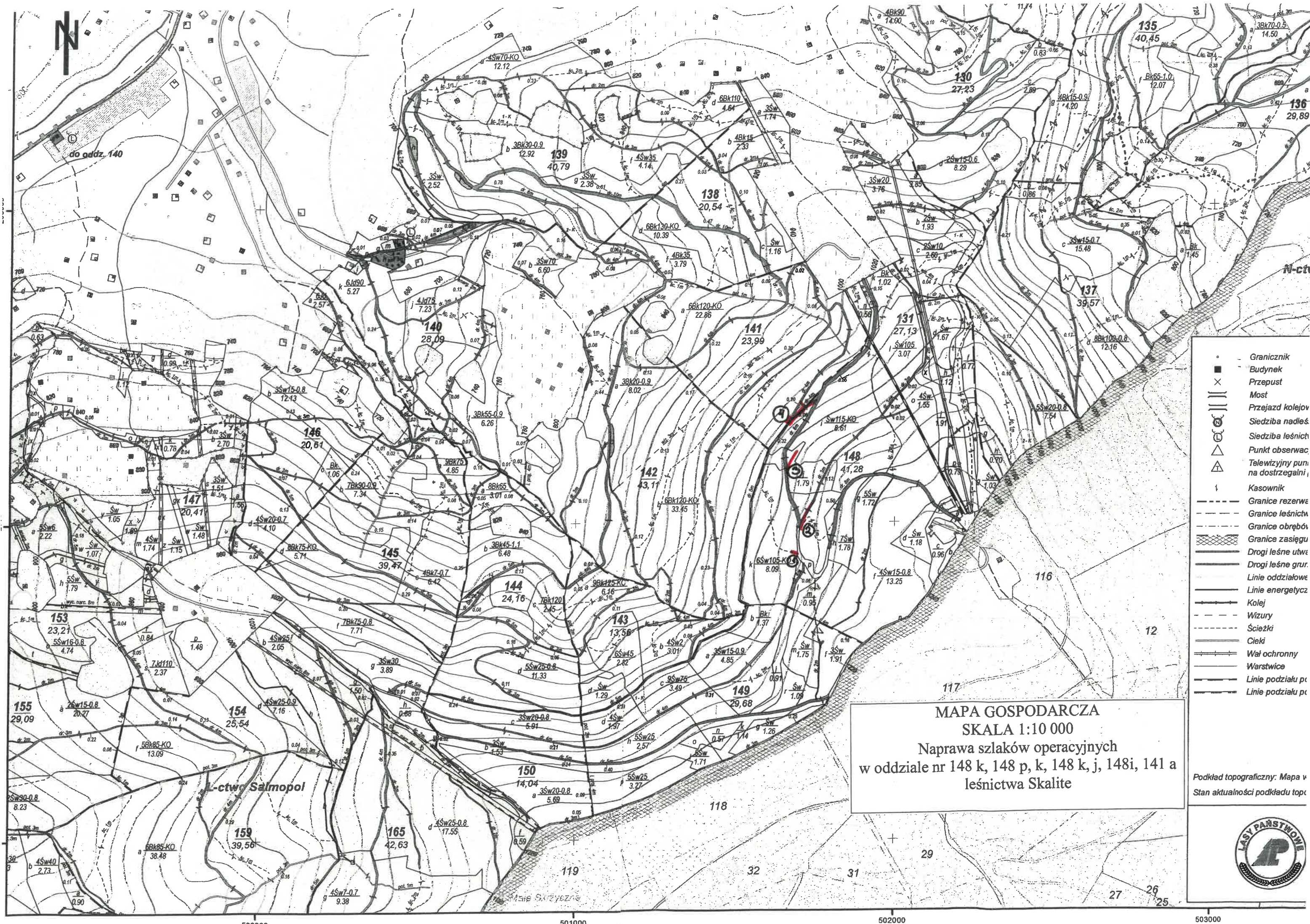
Schemat -przepusty i poszerzenia tras na hali Jaworzyna



Schemat -przepusty i poszerzenia trasa ONDRASZEK SKRZYCZNE







- Granicznik
- Budynnek
- Przepust
- Most
- Przejazd kolejow
- Siedziba nadleś.
- Siedziba leśnicz
- Punkt obserwac.
- Televizyjny pum.
- na dostrzegalni
- Kasownik
- Granice rezerwa
- Granice leśnictwa
- Granice obrębów
- Granice zasięgu
- Drogi leśne utw.
- Drogi leśne grun.
- Linie oddziałowe
- Linie energetycz
- Kolej
- Wizury
- Siećki
- Cieki
- Wał ochronny
- Warstwie
- Linie podziału p
- Linie podziału p

MAPA GOSPODARCZA  
SKALA 1:10 000  
Naprawa szlaków operacyjnych  
w oddziale nr 148 k, 148 p, k, 148 k, j, 148i, 141 a  
leśnictwa Skalite

Podkład topograficzny: Mapa v  
Stan aktualności podkładu top

