

# **OPIS TECHNICZNY**

## **REMONT POMIESZCZEŃ SANITARNYCH W HALI WIELOFUNKCYJNEJ**

**Centralny Ośrodek Sportu**  
**Ośrodek Przygotowań Olimpijskich w Spale**  
Spała, Al. Prezydenta Ignacego Mościckiego 6, 97-215 Inowłódz

### **1. Opis ogólny przedmiotu zamówienia**

Przedmiotem zamówienia są prace budowlane i instalacyjne polegające na remoncie pomieszczeń sanitarnych w hali sportowej wielofunkcyjnej i przystosowanie do potrzeb hydroterapii na czas przebudowy budynku pływalni.

### **2. Opis stanu istniejącego**

Obecnie obszar przedmiotowych szatni składa się z dwóch pomieszczeń szatniowych z przedsionkami prowadzącymi do wspólnego węzła sanitarnego. Węzeł wyposażony w dwa pomieszczenia toalet, cztery umywalki oraz pomieszczenie z sześcioma natryskami. Z węzła sanitarnego jest dostęp do przyszatniowej strefy rehabilitacyjnej składającej się z pomieszczenia wypoczynkowego, pomieszczenia masażu i dwóch pomieszczeń magazynowych.

Pomieszczenia szatni, przedsionków, magazynowe i masaży wykończone są na posadzkach płytką gresową z cokolikiem, a ściany malowane farbami emulsyjnymi. W pomieszczeniach szatniowych i masażu znajdują się ławki i naścienne wieszaki szatniowe. Pomieszczenia węzła sanitarnego wykończone są na ścianach i podłogach płytkami ceramicznymi i gresowymi. Sufity w całym zakresie jako podwieszane systemowe rastrowe. W pomieszczeniu wypoczynku znajduje się świetlik dachowy.

Pomieszczenia wyposażone są w instalację elektryczną oświetleniową i gniazd wtykowych, instalację wody ciepłej i zimnej, kanalizację sanitarną oraz wentylację grawitacyjną.

### **3. Opis stanu docelowego**

Przewiduje się następujące prace budowlane dla poszczególnych pomieszczeń:

#### a. Pomieszczenia przedsionków

Doprowadzenie instalacji wody zimnej i kanalizacji – 2 kpl

Doprowadzenie instalacji elektrycznej – 1 pkt

Malowanie ścian – 43m<sup>2</sup>

Wymiana kasetonów sufitu podwieszonego – 4,60m<sup>2</sup>

Wymiana skrzydeł drzwiowych wraz z malowaniem istniejącej ościeżnicy – 4 kpl

Demontaż kostkarek z miejsc istniejących i przeniesienie z montażem w pomieszczeniach przedsionków – 2 kpl

b. Pomieszczenia szatni

Demontaż wyposażenia szatni (ławki i wieszaki) – 10 kpl

Zamknięcie na stałe drzwi do przedsionków – 2 szt

Malowanie skrzydeł drzwiowych i ościeżnic – 2 szt

Doprowadzenie instalacji elektrycznej do saun – 2 pkt

Malowanie ścian – 120m<sup>2</sup>

Wymiana kasetonów sufitu podwieszonego – 33m<sup>2</sup>

Montaż odwodnienia liniowego w posadzce na wysokości drzwi wejściowych do węzła sanitarnego – 11mb

Odtworzenie posadzki przy trasie montowanego odwodnienia – 11mb

Demontaż saun z miejsc istniejących i przeniesienie z montażem w pomieszczeniach szatni – 2 kpl

c. Pomieszczenia węzła sanitarnego

Malowanie skrzydeł drzwiowych i ościeżnic – 4 kpl

Wymiana kasetonów sufitu podwieszonego – 23m<sup>2</sup>

Malowanie ścian powyżej okładziny z glazury – 60m<sup>2</sup>

Montaż odwodnienia liniowego w posadzce według rysunku – 6mb

d. Pomieszczenie wypoczynkowe

Demontaż sufitu podwieszanego w strefie wnęki z umywalką do celów rozbiórki ściany działowej – 19m<sup>2</sup>

Rozbiórka ściany działowej między pomieszczeniem wypoczynkowym a magazynem i wnęką z umywalką (zaznaczone na rysunku) – 20m<sup>2</sup>

Naprawy lokalne ścian przez uzupełnienie glazury w miejscach rozbiórek – 18m<sup>2</sup>

Odtworzenie sufitu podwieszonego w miejscu rozbiórki ściany i pomieszczenia magazynowego – 19m<sup>2</sup>

Montaż okien lub poliwęglanu zabezpieczającego świetlik przed skraplaniem – 8m<sup>2</sup>

Montaż odwodnienia liniowego w posadzce oraz instalacji kanalizacji odbierającej wodę z urządzeń (według rysunku) – 15 mb

Doprowadzenie instalacji wody zimnej i ciepłej oraz kanalizacji – 24 pkt

Doprowadzenie instalacji elektrycznej – 15 pkt

Wykonanie wylewki cienkowarstwowej pod spadki na posadzce – 44m<sup>2</sup>

Ułożenie wykładziny zgrzewanej PCV antypoślizgowej do pomieszczeń mokrych z wywinieciem na ściany i zatopieniu – 44m<sup>2</sup>

Malowanie skrzydeł drzwiowych i ościeżnic – 1 kpl

Wymiana kasetonów sufitu podwieszonego na pozostałej części

pomieszczenia – 25m<sup>2</sup>

Malowanie ścian powyżej okładziny z glazury – 45m<sup>2</sup>

Demontaż ośmiu wanien i urządzeń do hydroterapii z miejsc istniejących i przeniesienie z montażem w pomieszczeniach szatni – 8 kpl

e. Pomieszczenie masażu (docelowo szatnia)

Demontaż wyposażenia szatniowego (ławki i wieszaki) – 5 kpl

Malowanie ścian – 47m<sup>2</sup>

Wymiana kasetonów sufitu podwieszonego – 11m<sup>2</sup>

Wymiana skrzydeł drzwiowych wraz z malowaniem istniejącej ościeżnicy – 1 kpl

f. Pomieszczenie magazynowe (docelowo pomieszczenie pracownicze)

Wybicie otworu okiennego 60x90cm – 1 szt

Doprowadzenie instalacji elektrycznej gniazd i oświetleniowej – 5 pkt

Malowanie ścian – 24m<sup>2</sup>

Wykonanie sufitu podwieszonego – 3m<sup>2</sup>

Wymiana skrzydeł drzwiowych wraz z malowaniem istniejącej ościeżnicy – 1 kpl

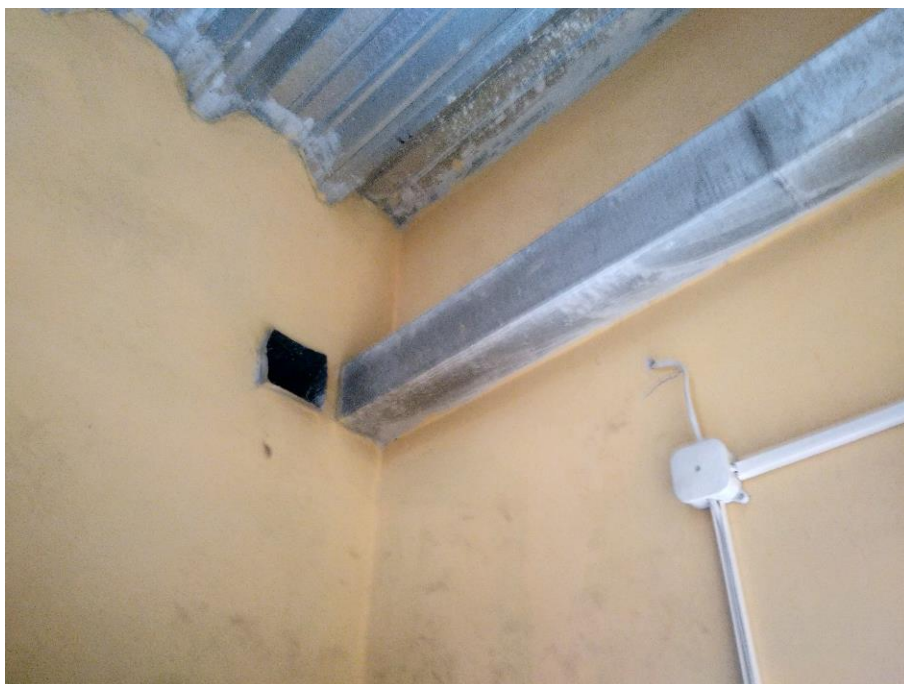
Instalacje elektryczne

Instalacje elektryczne należy wykonać w oparciu o projekt wykonawczy elektryczny dla innej lokalizacji z uwzględnieniem szkicu dla pomieszczeń przedmiotowych.

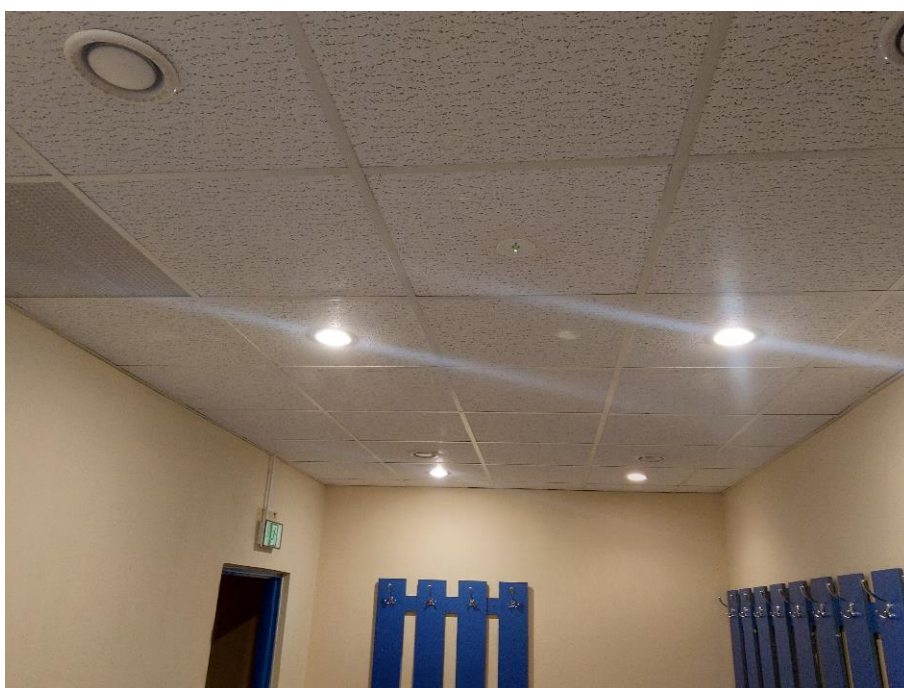
Instalacja wentylacyjna

Należy wykonać instalację wentylacyjną wyciągową z pomieszczeń węzła sanitarnego, szatni z saunami oraz pomieszczenia wypoczynkowego. Instalacja wywiewna za pomocą wentylatora dachowego wyciągowego o wydajności minimum 1500m<sup>3</sup>/h.

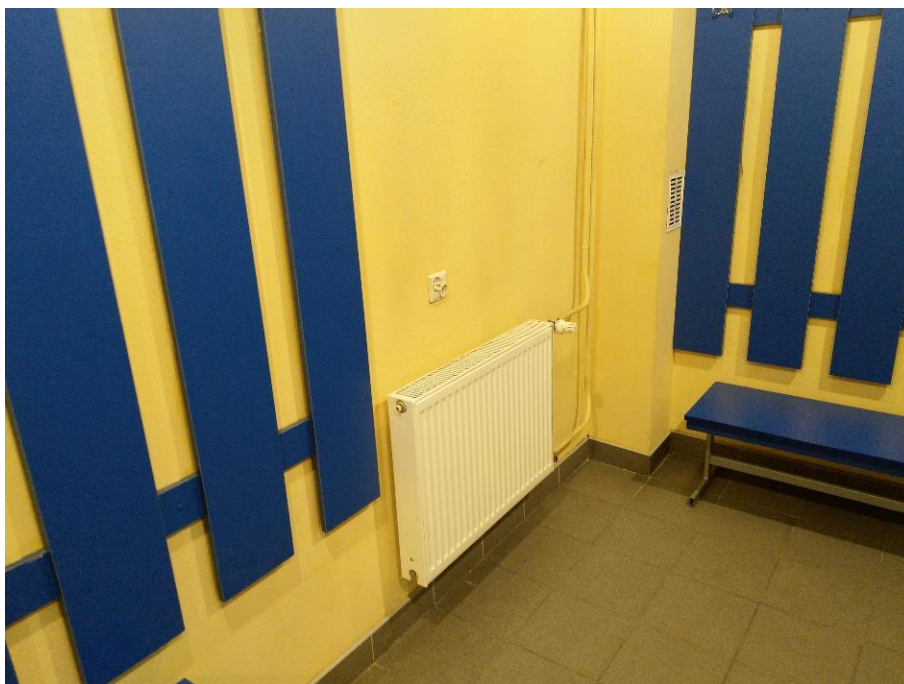
#### **4. Część fotograficzna**



Pomieszczenie magazynu



Pomieszczenie szatni

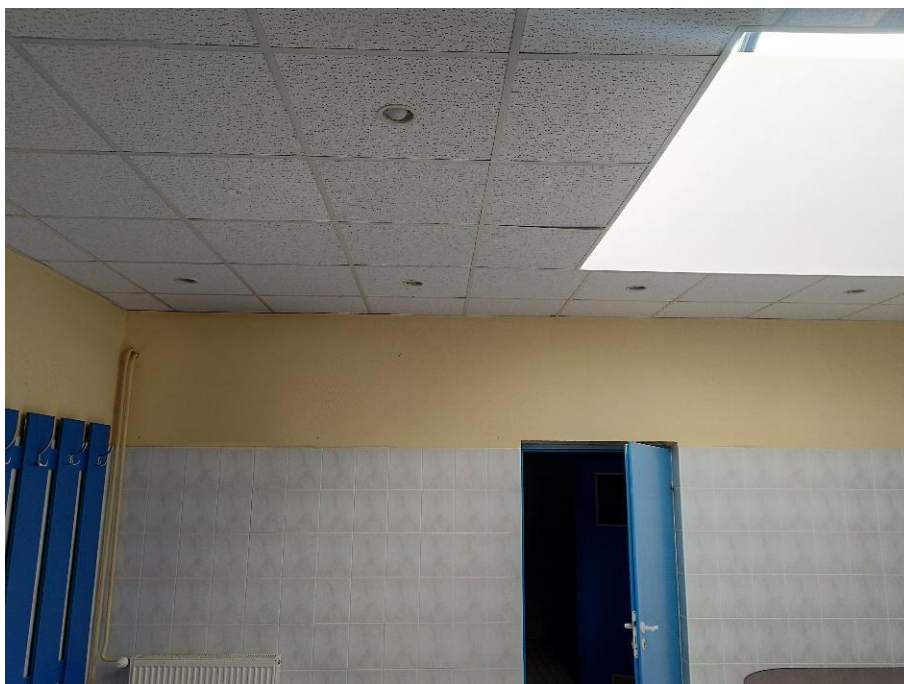


Pomieszczenie szatni



Pomieszczenie wypoczynkowe

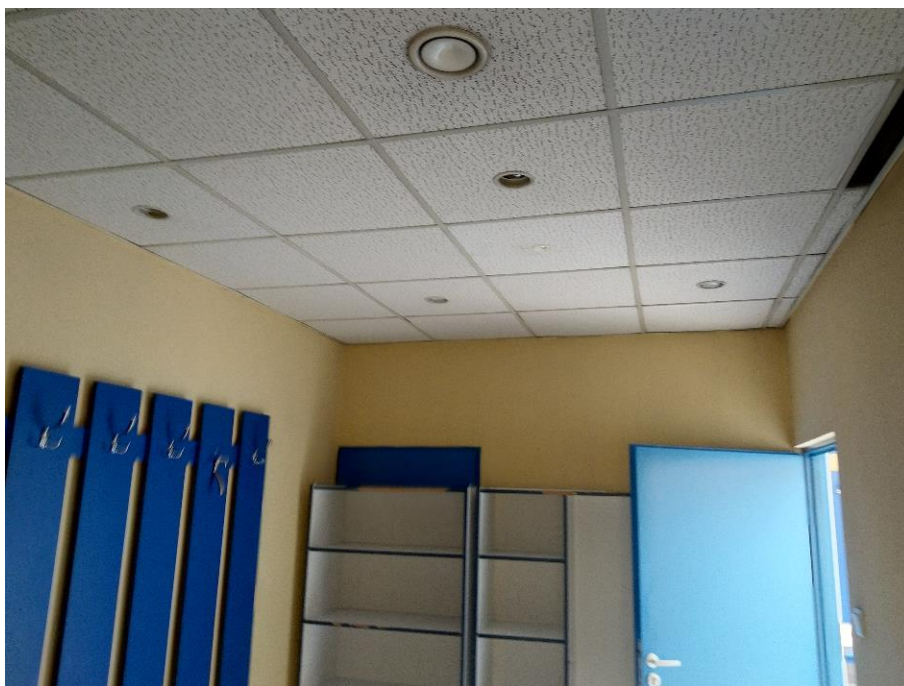




Pomieszczenie wypoczynkowe



Pomieszczenie masażu



Pomieszczenie masażu

#### **5. Materiały do zastosowania:**

- Malowanie ścian farbami ceramicznymi łatwo zmywalnymi wodoodpornymi
- Wykładzina PCV zgrzewana wodoodporna antypoślizgowa
- Drzwi i ościeża w kolorze jasnym szarym
- Odtworzenia posadzek i ścian płytkami zbliżonymi do istniejących
- Zabezpieczenie świetlika przed wykraplaniem za pomocą przegród z poliwęglanu wielokomorowego lub okien dwuszybowych
- Wykonanie wentylacji po uprzednim uzgodnieniu z Zamawiającym

#### **Uwaga:**

- Roboty będą wykonywane na terenie czynnego zakładu, dlatego miejsce robót należy zabezpieczyć, oznaczyć i wygrodzić.
- Materiały z demontażu należy usunąć we własnym zakresie poza teren Ośrodka.
- Podczas prowadzenia prac należy przestrzegać zasad BHP zgodnie ze specyfiką prowadzonych robót.

Opracowanie:  
Robert Kwiatkowski