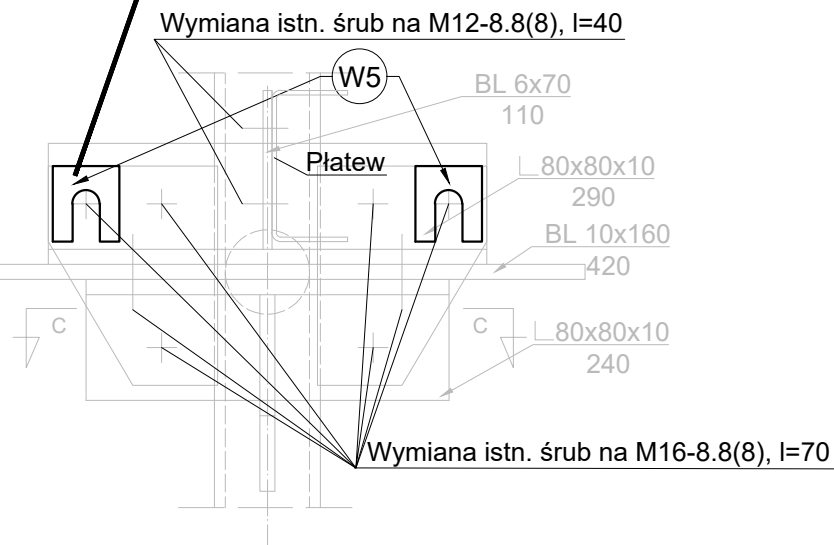


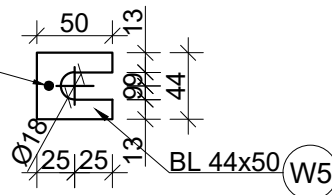


Szczegóły naprawy typu T9 1:5



Wzmocnienie w postaci wkładki stalowej gr. :
1 mm, 2 mm, 4 mm, 6 mm

zabezpieczenie wkrętem
samowiercącym Ø3-Ø5



PROJEKT:

PROJEKT TECHNICZNY NAPRAWY
ELEMENTÓW MOCOWAŃ
PRZESTRZENNEJ KRATOWNICY TYPU
"ALMOS" DO ŚRODKOWEJ RAMY
KRATOWNICOWEJ W OBIEKCIE COS
TORWAR ŁODOWISKO PRZY UL.
ŁAZIENKOWSKIEJ 6A W WARSZAWIE

INWESTOR:

CENTRALNY OŚRODEK SPORTU
UL. ŁAZIENKOWSKA 6a,
00-449 WARSZAWA

Uwagi:

Rozpatrywać łącznie z
pozostałymi elementami
projektu, w tym z opisem
technicznym.

FAZA PROJEKTU:

PROJEKT TECHNICZNY

BRANŻA:

KONSTR. - BUD.

NAZWA RYSUNKU:

SZCZEGÓŁY NAPRAWY
TYPU T9

SKALA: 1:5 RYS.: 05

DATA: 24.04.2023 REV.: 00

PROJEKTANCI:

MACIEJ CWYL
MAZ/BO/0857/05
STANISŁAW WIERZBICKI
OPRACOWANIE:
HUBERT BRODACKI
KAROLINA KRZYŻANOWSKA
MICHAŁ MACHOŃ

PRACOWNIA PROJ. MACIEJ CWYL
05-502 KAMIONKA, UL. LUBCZYKOWA 12