

OPIS TECHNICZNY

DOSTAWY I MONTAŻU KLIMATYZACJI DLA SERWEROWNI

Centralny Ośrodek Sportu
Ośrodek Przygotowań Olimpijskich w Spale
Spała, Al. Prezydenta Ignacego Mościckiego 6, 97-215 Inowłódz

1. Opis ogólny przedmiotu zamówienia

Przedmiotem zamówienia jest dostawa i montaż urządzeń klimatyzacyjnych do serwerowni w internacie CHAMPION w Ośrodku Przygotowań Olimpijskich w Spale. W zakresie zadania przewiduje się dostawę i montaż klimatyzacji w układzie redundantnym jako dwie jednostki klimatyzatorów sufitowych lub ściennych ze sterowaniem zapewniającym ich naprzemienną pracę, pracę nadmiarową oraz informowanie o awariach systemu.

W zakresie powyższego montażu należy uwzględnić wszelkie roboty budowlane, instalacyjne i elektryczne związane z zadaniem inwestycyjnym.

2. Opis stanu istniejącego

Serwerownia ma wymiary 2,35m x 4,35m oraz wysokość do sufitu rastrowego 3,00m. Zlokalizowana jest od północnej strony budynku. Pomieszczenie w północnej ścianie posiada okno z żaluzją. Obecnie znajduje się tam klimatyzator sufitowy (niesprawny) wraz z jednostką zewnętrzną bezpośrednio na elewacji (na północnej ścianie) Carrier Puron o mocy 3,95kW.

3. Opis stanu docelowego

Przewiduje się demontaż i utylizację istniejącej klimatyzacji (jednostka zewnętrzna i wewnętrzna wraz z okablowaniem i orurowaniem). W miejsce zdekontowanej klimatyzacji należy zamontować dwie klimatyzacje pracujące w redundantny sposób. Zapotrzebowanie na chłód około 5kW na jeden układ. Jednostki zewnętrzne należy zamontować na elewacji północnej w miejscu po istniejącej klimatyzacji. Jednostki wewnętrzne sufitowe kasetonowe. W pomieszczeniu znajduje się sufit opuszczany typu armstrong. Układ sterowania systemu winien obsługiwać:

- sterowanie pracą naprzemienną urządzeń w zaprogramowanym cyklu czasowym,
- sterowanie pracą nadmiarową, czyli w przypadku, gdy jeden klimatyzator nie jest w stanie sprostać warunkom, uruchamiany jest wspomagająco drugi, aby sprostać utrudnionym warunkom,

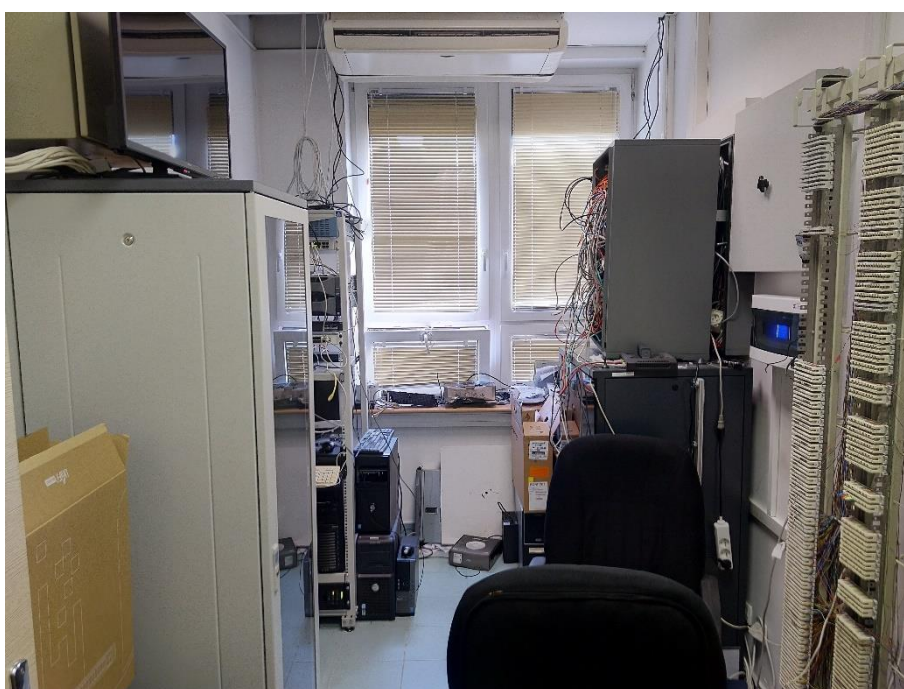
- sterowanie pracą w przypadku awarii – sygnał o uszkodzeniu natychmiastowo uruchamia kolejny, dotychczas nie pracujący, będący „w spoczynku” klimatyzator,
- nieustanne monitorowanie stanu faktycznego.

Zasilanie z istniejącego podłączenia elektrycznego po zdemontowanym klimatyzatorze.

4. Część fotograficzna



Istniejący klimatyzator do utylizacji



Widok pomieszczenia serwerowni

5. Uwagi wykonawcze:

- Należy przewidzieć w kalkulacji prace instalacyjne klimatyzatorów i agregatów
- Sprawdzenie istniejącej linii zasilającej elektrycznej z odpowiednimi zabezpieczeniem z ewentualną wymianą zabezpieczenia.
- Jednostki wewnętrzne w kolorze białym.
- Prace naprawcze ewentualnych uszkodzeń powstałych przy montażu.
- Roboty będą wykonywane na terenie czynnego zakładu, dlatego miejsca robót należy zabezpieczyć, oznaczyć i wygrodzić.
- Materiały z demontażu i rozbiórek należy usunąć we własnym zakresie poza teren Ośrodka.
- Podczas prowadzenia prac należy przestrzegać zasad BHP zgodnie ze specyfiką prowadzonych robót.

Opracowanie:
Robert Kwiatkowski