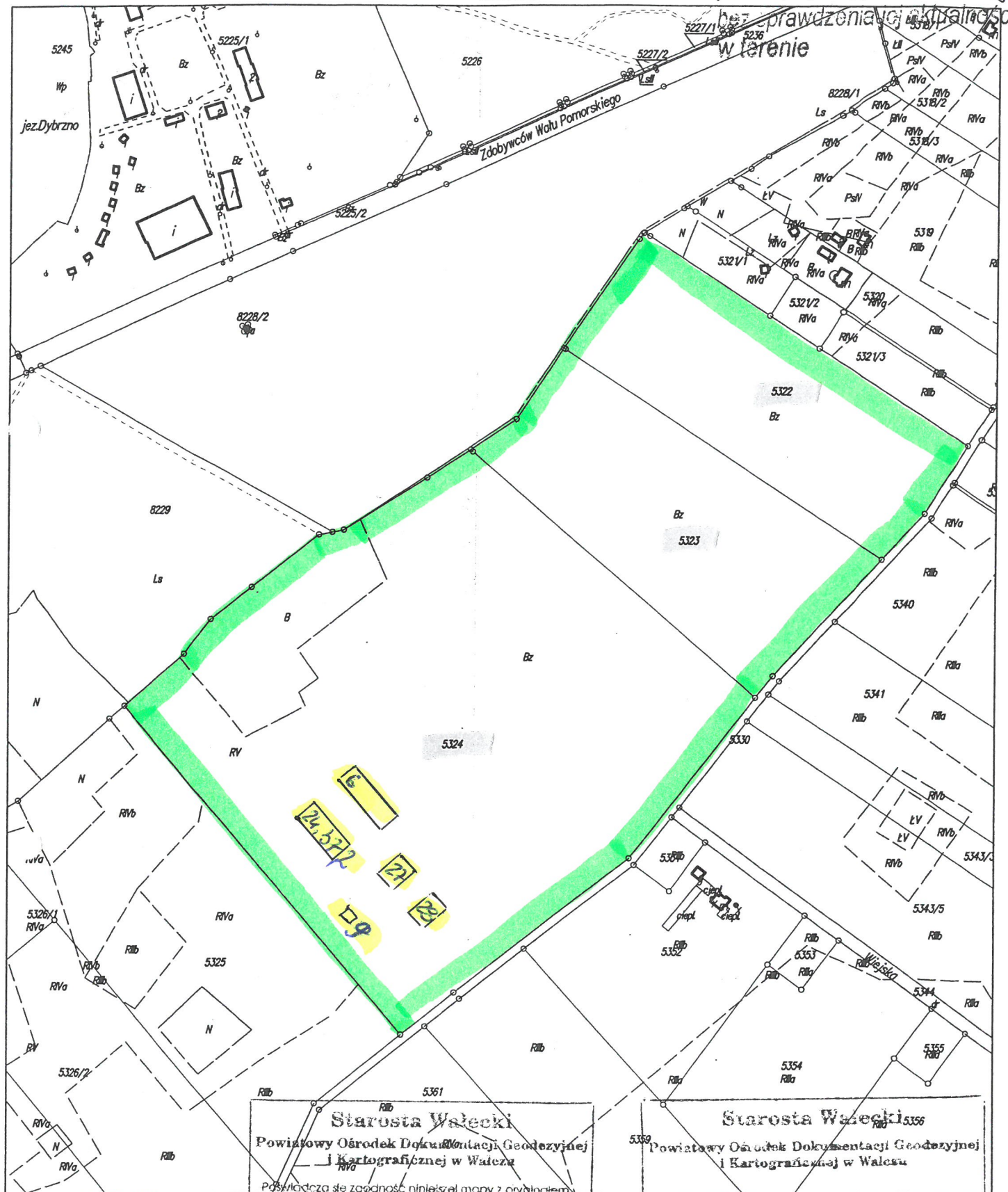


Niniejsza mapa jest kopią mapy ewidencyjnej zasadniczej bez prawdzienia i akceptacji w terenie



Posiadaacza się zgodność niniejszej mapy z oryginałem  
przejmującym do państwowego zasobu geodezyjnego  
kartograficznego w dniu .....  
zarejestrowanym pod nr 30 184 .....

1551Y.

Walcz, dnia .....

Z up STAROSTY

1 Imię i nazwisko, pod nazwą i nazwisko  
służbowe uszczuplone  
10 Anna Rucharczyk  
Geodeta w PODGiK, Wałcz

47/2010 26/2010

Powiatowy Ośrodek Dokumentacji Geodezyjnej  
i Kartograficznej w Walsztynie

Reprodukowanie, rozpowszechnianie i rozprowadzanie niniejszego dokumentu wymaga zezwolenia, o którym mowa w art. 18 ustawy z dnia 17 maja 1998r. Prawo Geodazy i Kartograficzności (Dz.U.Nr 30, poz. 163, z późniejszymi zmianami).

15 STY. 2010

Wetzel, Chris

Z up, S F A R O S T Y

Anna Kucharczyk  
Geodeta w PODGÓR Walecz

POWIATOWY OŚRODEK DOK. EKTAL  
(GEODEZYJNE) I KARTOGRAFICZNEJ  
w Wałcu  
ul. Odrobkiego 15  
tel./fax (0 67) 327 33 60  
e-mail: geod@poczta.onet.pl

# WYRYS Z MAPY EWIDENCYJNEJ

SKALA 1:5000

Dane ewidencyjne zawarte w niniejszym wypisie-wyrysie:  
- wypis nie spełnia wymogów zawartych w  
§ 60, 63, 64 i 76 rozp. Min. Rozw. Reg. i Bud  
z dnia 29.03.2001 w sprawie ewidencji gruntów i budynków  
XVZ Słowników technicznych. Modyfikacji danych może  
nałożyć na właścicieli i koszt zainteresowanych.  
podstawa prawna: § 66 rozp. Min. Rozw. Reg. i Bud  
z dnia 29.03.2001 (Dz.U. 38-poz.464)

Starosta Wałecki  
Powiatowy Ośrodek Dokumentacji Geodezyjnej  
i Kartograficznej w Wałcu

Powiadza się zgodność antycznego dokumentu  
z aktualnym przyrządem do pomiarowego zadania  
Starosta Wałecki  
Wałec, dnia 20.04.04

z up. STARSOSTY  
Ewidencja gruntów i budynków  
Powiatowy Ośrodek Dokumentacji  
Geodezyjnej i Kartograficznej w Wałcu

72210

