

DPZ.271.77.2022

Spała dnia 26.09.2022r.

PWZ.1434/2022

## WYJAŚNIENIE SPECYFIKACJI WARUNKÓW ZAMÓWIENIA

### „Dostawa i montaż telebimu-ekran LED na halę sportową do gier zespołowych - ZP 24/2022 ”

Zamawiający informuje, że w postępowaniu na **Dostawa i montaż telebimu-ekran LED na halę sportową do gier zespołowych - ZP 24/2022** zostały zadane pytania do treści SWZ. Zgodnie z art. 135 ust 6 Pzp, Zamawiający przedstawia treść pytań i wyjaśnień:

**Pytanie 1:** W Opisie przedmiotu zamówienia w tabeli specyfikacji ekranu podają Państwo dwukrotnie wymagania co do temperatury pracy i wilgotności:

- 1) na s. 1 pkt 11: temperatura -20/+45, wilgotność 10/90
- 2) na s. 2 pkt. 8 i 9: temperatura -20/+60, wilgotność 0/95.

Które parametry są poprawne?

**Wyjaśnienie :** Zamawiający zmienia treść SWZ s. 1 pkt 11 i s. 2 pkt 8 i 9 na następujące wymagania:

Zakres temperatury pracy: 0-45 °C

Zakres wilgotności: 0-90%

**Pytanie 2:** Czy Zamawiający w ramach systemu zarządzania obrazem dopuszcza rozwiązania typu all -in- one, tj. sterownik połączony z videoprocesorem - jeśli spełnia podane parametry?

**Wyjaśnienie:** Tak, Zamawiający dopuszcza powyższy system zarządzania obrazem.

**Pytanie 3:** Czy Zamawiający dopuszcza tryb pracy: 16 scan, ICN ? - pkt 10. OPZ: Sterownik/tryb pracy telebimu

**Wyjaśnienie:** Tak, Zamawiający dopuszcza powyższy tryb pracy telebimu.

**Pytanie 4:** W celu dokonania precyzyjnego oszacowania bardzo proszę o dokładniejszy opis wymaganej konstrukcji wsporczej, zwłaszcza kwestii przesuwania w poziomie. Na jaką szerokość ? Czy automatyzacja poprzez przycisk czy pilota ?

**Wyjaśnienie:** Zamawiający odstępuje od wymogu (rozwiązania) zapewnienia możliwości przesuwania ekranu w poziomie z automatycznym sterowaniem. Zamawiający wskazuje możliwość zamontowania telebimu na stałej podkonstrukcji przymocowanej do dwóch słupów stalowych.



Dyrektor  
COS OPO Spała



tel. +48 44 719 65 00  
fax +48 44 724 27 02



cosspala@cos.pl  
www.cos.pl



Al. Pr. I. Mościckiego 6  
97-215 Inowódz, Spała

**Pytanie 5:** Czy Zamawiający dopuszcza możliwość przedłużenia terminu realizacji wskazanego na 10 grudnia ?

**Wyjaśnienie:** Zamawiający nie przewiduje przedłużenia terminu. Ostateczny termin realizacji zadania to 10 grudnia 2022r.

**Pytanie 6:** Czy Zamawiający udostępni projekt ściany budynku, na której ma być zamontowany ekran - z dokładnym zaznaczeniem planowanego miejsca montażu oraz długości przesuwania ekranu? Dodatkowo, uprzejmie proszę o wyjaśnienie sposobu sterowania przesuwaniem ekranu: pilot bezprzewodowy czy klawisz na ścianie? Jest to dość niestandardowy sposób mocowania z automatyzacją, informacje te są niezbędne do prawidłowej i rzetelnej wyceny części konstrukcyjnej

**Wyjaśnienie:** Zamawiający odstępuje od wymogu (rozwiązania) zapewnienia możliwości przesuwania ekranu w poziomie z automatycznym sterowaniem. Zamawiający wskazuje następującą możliwość zamontowania telebimu:

Na stałej podkonstrukcji przymocowanej do dwóch słupów stalowych, widocznych na załączonej fotografii. Sposób wykonania podkonstrukcji oraz przymocowania do konstrukcji słupów powinien być ustalony przez projektanta na podstawie dokonanych obliczeń konstrukcyjnych. Demontaż opraw oświetleniowych na słupach do których będzie montowana podkonstrukcja, wykona Zamawiający. W załączeniu: fragment dokumentacji projektowej, dokumentacja foto.



Dyrektor  
COS OPO Sp. z o.o.



tel. +48 44 719 65 00  
fax +48 44 724 27 02

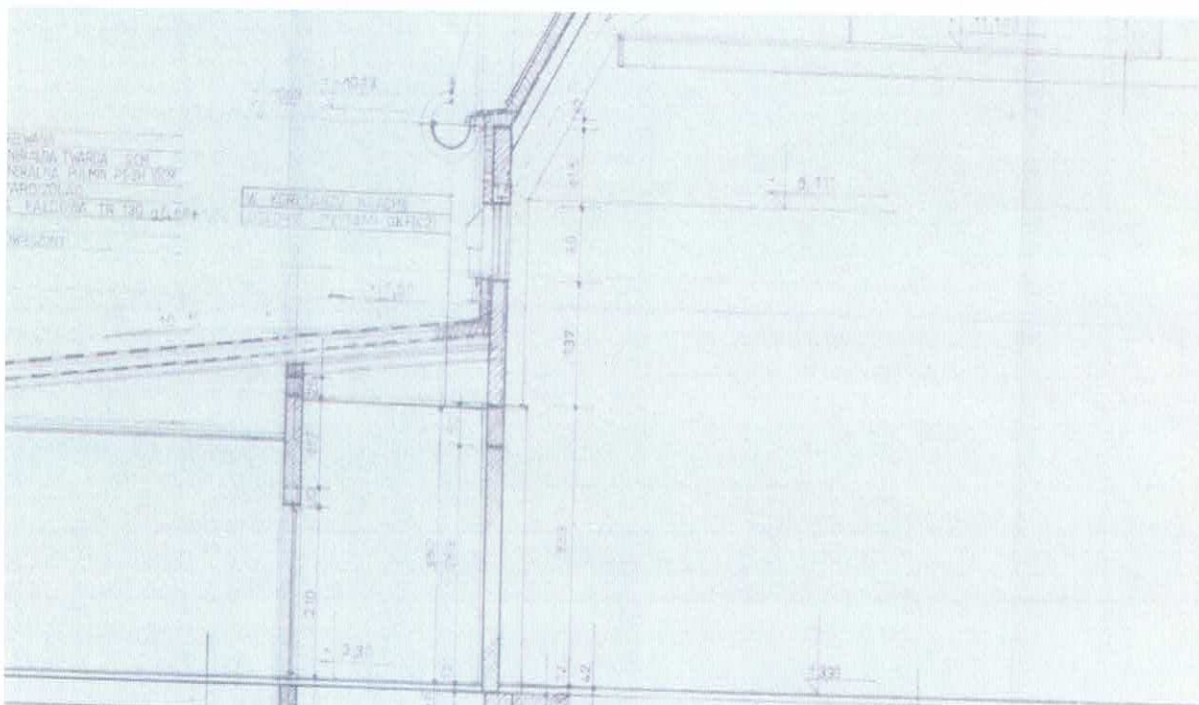


cospala@cos.pl  
www.cos.pl



Al. Pr. I. Mościckiego 6  
97-215 Inowódz, Sp. z o.o.





Konstrukcję hali w miejscu montażu tablicy świetlnej stanowi murowana ściana z pustaków ceramicznych grubości 24 cm i ocieplona styropianem grubości 8 cm. Od wewnątrz tynk cementowo-wapienny. Ściana wymurowana pomiędzy stalowymi dźwigarami konstrukcji dachu. Kształtowniki IPE500 z dospawaną blachą do półki wewnętrznej bl.5x250. Rozstaw dźwigarów co 6,00m w osiach.

**Pytanie 7:** Czy Zamawiający dopuści zmianę postanowienia dotyczącego rozdziału VIII ust. 1 punkt 1 podpunkt 2.4 SWZ oraz sekcji V ust. 5.3 Ogłoszenia o zamówieniu, poprzez nadanie ich postanowieniom następującej treści:

„2.4. zdolności technicznej lub zawodowej - Wykonawca spełni warunek, jeżeli wykaze, że: w okresie ostatnich trzech lat przed upływem terminu składania ofert, a jeżeli okres prowadzenia działalności jest krótszy – w tym okresie, należycie wykonał zamówienia polegające na dostawie i montażu ekranu led z możliwością automatycznego przesuwania ekranu w poziomie o minimalnej łącznej powierzchni 15 m<sup>2</sup>.

**Wyjaśnienie:** W związku ze zmianą sposobu montażu Zamawiający nie zmienia treści SWZ w zakresie Zdolności technicznej lub zawodowej.

**Pytanie 8:** Czy Zamawiający dopuści zmianę postanowień dotyczących parametrów technicznych telebimu określonych w pozycjach 10,12 oraz 13 tabeli, tj. pkt 3. Załącznika nr 2a do SWZ poprzez nadanie ich postanowieniom następującej treści:

- W ramach pozycji nr 7 tabeli:  
Częstotliwość odświeżania – 3840 Hz

**Wyjaśnienie:** Tak, Zamawiający dopuszcza powyższe rozwiązanie.

- W ramach pozycji nr 10 tabeli:  
Sterownik/tryb pracy – pozwalający osiągnąć jasność na poziomie minimum 4000 cd/m<sup>2</sup> oraz odświeżanie na poziomie minimum 3840Hz

**Wyjaśnienie:** Tak, Zamawiający dopuszcza powyższe rozwiązanie.



Dyrektor  
COS OPO Spółka



tel. +48 44 719 65 00  
fax +48 44 724 27 02



cospala@cos.pl  
www.cos.pl



Al. Pr. I. Mościckiego 6  
97-215 Inowódz, Spółka

- pozycja nr 12 tabeli do pkt 2.1 OPZ:

Kabinet ekranu aluminiowy

**Wyjaśnienie:** Tak, Zamawiający zmienia SWZ – wymagany kabinet ekranu aluminiowy.

- pozycja nr 13 tabeli do pkt 2.1 OPZ:

Sposób montażu - konstrukcja wsporcza na ścianie z oknami, z możliwością przesuwania ekranu w poziomie w zakresie .....metrów w prawo oraz lewo o sumarycznej długości .....metrów, automatyczne przesuwanie ekranu w podanych zakresach za pomocą pilota przewodowego/bezprzewodowego (do wyboru przez Zamawiającego)

**Wyjaśnienie:** Odpowiedź tak jak w pkt 6.

**Pytanie 9:** Czy Zamawiający posiada i może udostępnić rysunki hali w pliku dwg lub pdf z zaznaczeniem miejsca gdzie będzie znajdował się sterownik dla ekranu led co pozwoli na określenie trasy dla okablowania sygnałowego, rozdzielni elektrycznej (skąd będzie szło okablowanie elektryczne) oraz miejsca instalacji ekranu led ?

**Wyjaśnienie:** Zamawiający zamieszcza skan rzutu piętra.

**Pytanie 10:** Dodatkowo proszę o podanie zabezpieczeń jakie posiada Zamawiający do podłączenia ekranu, czy ewentualnie zrobienie rozdzielni jest po stronie Wykonawcy?

**Wyjaśnienie:** Zasilenie ekranu telebimu – po stronie Wykonawcy, z istniejącej rozdzielni elektrycznej. Tablica w korytarzu obok hali - odległość ok. 20 m. Instalację prowadzić jako natynkową oraz w przestrzeni między-sufitowej korytarza

**Pytanie 11:** Zwracamy się z zapytaniem dotyczącym punktu 13 OPZ Sposób montażu konstrukcja wsporcza na ścianie z oknami, z możliwością przesuwania ekranu automatycznie. Proszę o więcej informacji dotyczącej konstrukcji wsporczej wymaganej przez Państwa czy ma to być stal ocynk czy malowana czy aluminiowa?

**Wyjaśnienie:** Konstrukcja wsporcza ma być stalowa, malowana na kolor, który będzie ustalony po wyborze oferty. Zamawiający zrezygnował z przesuwania ekranu. Zamawiający wymaga aby sposób mocowania kabinetów z modułami **nie był** na magnesy – telebim **musi być odporny** na uderzenia pitek.

**Pytanie 12:** Poproszę o informację o przekroju ściany i z czego jest zbudowana i co oznacza montaż na ścianie z oknami?

**Wyjaśnienie:** Odpowiedź tak jak w pkt 6.

**Pytanie 13:** Poproszę o przesłanie zdjęcia miejsca montażu ekranu.

**Wyjaśnienie:** Zdjęcie poniżej :



Dyrektor  
COS OPO Sp. z o.o.



tel. +48 44 719 65 00  
fax +48 44 724 27 02



cosskala@cos.pl  
www.cos.pl



Al. Pr. 1. Mościckiego 6  
97-215 Inowódź, Sp. z o.o.





**Pytanie 14:** Poproszę o informacje w jaki sposób chcecie Państwo sterować tą automatyką?

**Wyjaśnienie:** Zamawiający zrezygnował z możliwości przesuwania ekranu. Montaż będzie na stałe.

**Pytanie 15:** Czy Zamawiający dopuszcza tryb pracy: 16 scan, ICN ? - pkt 10. OPZ: Sterownik/tryb pracy telebimu - osiągnięcie parametru MBI 5252-1/ 7 scan dla nowo wyprodukowanego ekranu w pikselu P3 -P3.99mm jest praktycznie niemożliwe, 1/7 scan jest bardzo starą wersją nieużywaną przez producentów. W związku z tym ponawiam zapytanie o zmianę tego punktu w specyfikacji i dopuszczenie ICN2153/ 16 scan

**Wyjaśnienie:** Tak, Zamawiający dopuszcza powyższy tryb pracy telebimu.

**Powyższe odpowiedzi i wyjaśnienia stają się integralną częścią Specyfikacji Warunków Zamówienia oraz winny być uwzględnione przez WYKONAWCÓW w trakcie przygotowywania dokumentów do złożenia ofert w postępowaniu. Pozostałe zapisy SWZ pozostają bez zmian.**

Komisja Przetargowa:

D. Świderski .....  
A. Gładysz .....  
E. Wolan .....

.....  
**DYREKTOR**  
CENTRALNY OŚRODEK SPORTU –  
Ośrodek Przygotowań Olimpijskich w Spale  
.....  
**Waldemar Wendrowski**



Dyrektor  
COS OPO Spala



tel. +48 44 719 65 00  
fax +48 44 724 27 02



cossala@cos.pl  
www.cos.pl



Al. Pr. I. Mościckiego 6  
97-215 Inowłódz, Spala