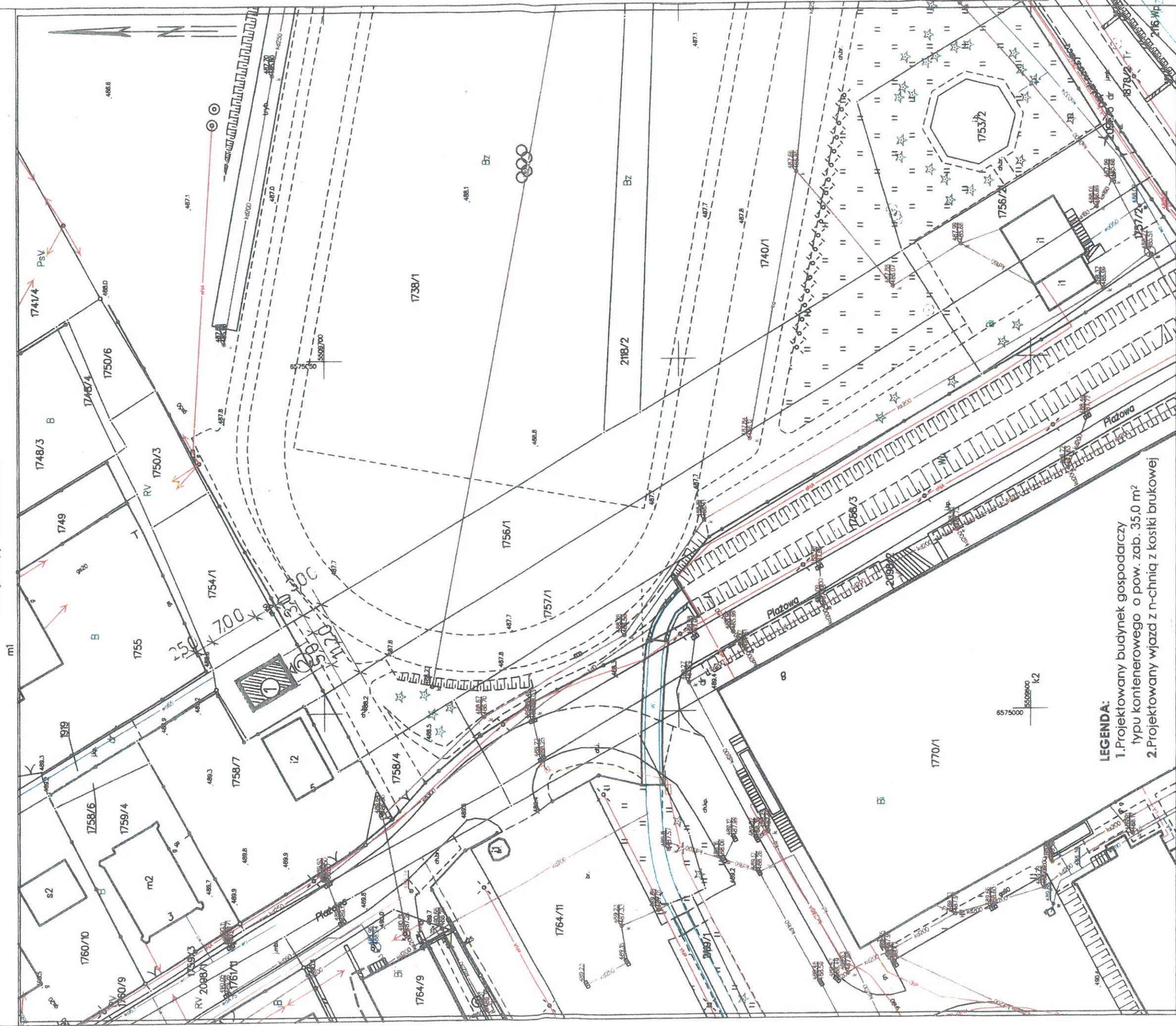


Kopia mapy zasadniczej  
SKALA 1:500

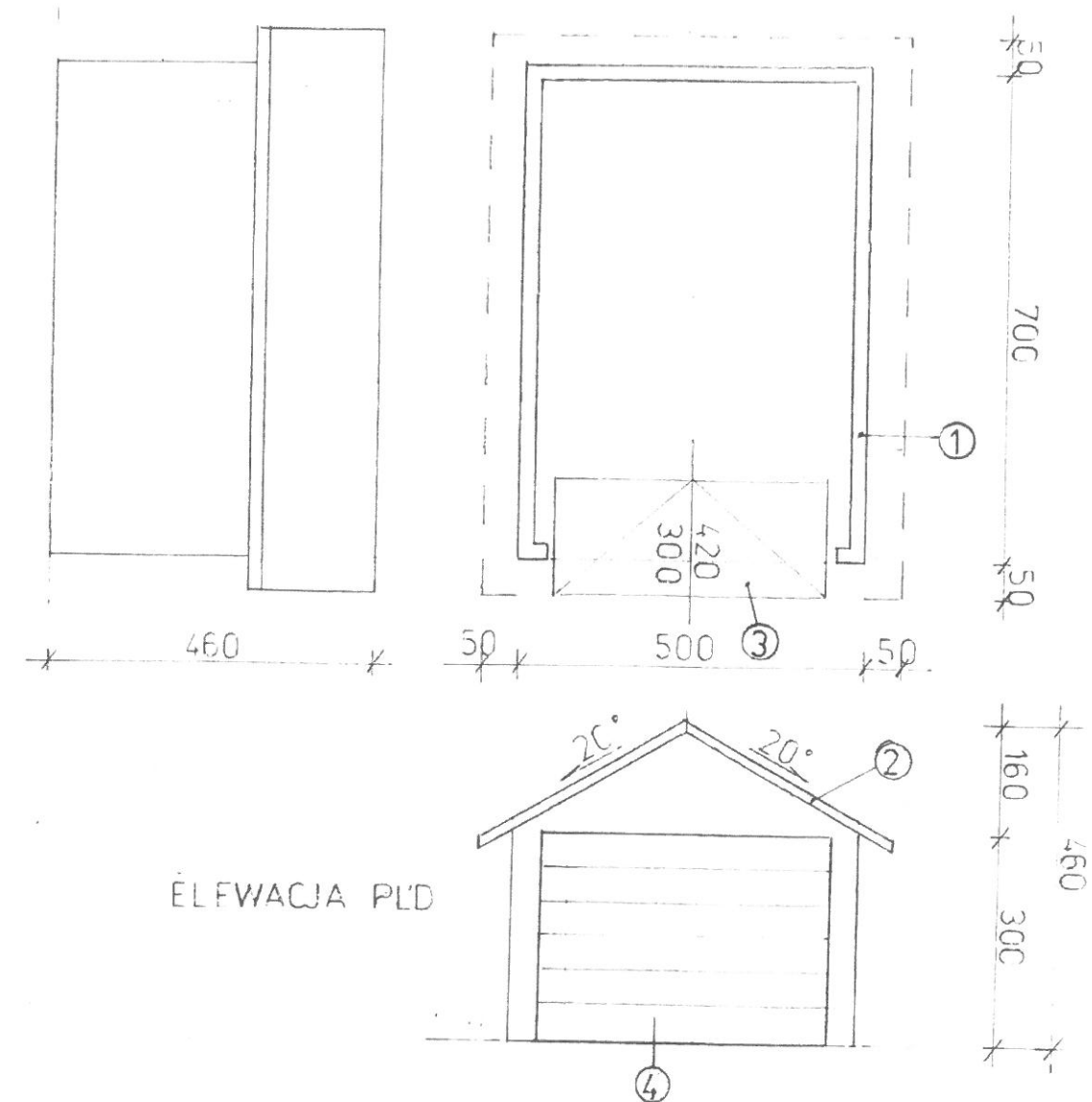
Układ odniesienia: PL-ETRF 89, układ wsp. płaskich: PL-2000 strefa 6 (18°), układ wys.: PL-EVRF 2007-NH  
obr. Szczyrk 0001: dz. 1756/1, 1757/1  
Seksje mapy: 6.117.30.02.2.4



## LEGENDA:

1. Projektowany budynek gospodarczy typu kontenerowego o pow. zab. 35,0 m<sup>2</sup>
2. Projektowany wjazd z n-chnią z kostki brukowej





ELFWACJA PLD

#### LEGENDA :

1. Ściana zewnętrzna z płyt warstwowych z rdzeniem z wełny mineralnej gr. 20 cm montowanych w układzie poziomym do słupów konstrukcji stalowej nośnej wykonanych z kształtowników stalowych zimno-giętych ocynkowanych
2. Dach dwuspadowy o nachyleniu 20 stopni z płyt warstwowych z rdzeniem z wełny mineralnej gr. 20 cm oparty na konstrukcji nośnej z kształtowników stalowych zimno-giętych ocynkowanych wraz z wiatrówkami (okucia dekarские) wykonanymi z blachy ocynkowanej powlekanej o grubości 0,7-0,8mm
3. Brama uchylna/segmentowa Hörmann z napędem do bramy i sterowaniem zdalnym
4. Nawierzchnia z kostki brukowej betonowej, grubości 8 cm, na podsypce cementowo-piaskowej, kostka szara

**Uwaga :** Konstrukcja dachu winna być obliczona odpowiednio do STREFY OBCIĄŻENIA ŚNIEGIEM I WIATREM w Szczyrku.

Dane techniczne:

Pow. zabudowy: 35,0 m<sup>2</sup>

Pow. użytkowa : 30,36 m<sup>2</sup>

Kubatura : 133,3,0 m<sup>3</sup>

Schemat budynku gospodarczego typu kontenerowego 1:100