

KARTA REJESTRACYJNA OSUWISKA

1. Numer ewidencyjny:

2 4 - 0 2 - 0 1 1 - 0 1 5 4 0 9

2. Lokalizacja osuwiska:

1. Miejscowość: Zaprzelina	2. Gmina: Szczyrk gm. miejska	3. Powiat: bielski	4. Województwo: śląskie
5. Mapa topograficzna: M-34-75-C-c-3	6. Arkusz SMGP 1:50 000: M-34-75-C Bielsko-Biała (1012)	7. Współrzędne geograficzne: 19° 00'56.987" E	49° 41'58.201" N
8. Kraina geograficzna: Grupa Baraniej Góry	9. Jednostka tektoniczna: Jednostka śląska	10. Zlewnia: Żylica	
11. Inne dane lokalizacyjne: Osuwisko znajduje się pod wyciągiem na Skrzyczne, przy przysiółku Dunacie.			

3. Charakterystyka osuwiska:

1. Sytuacja geomorfologiczna: stok górny i środkowy		2. Układ geologiczny: złożone			
3. Rodzaj materiału: osuwisko skalno-zwietrzelinowe		4. Rodzaj ruchu: zsuw translacyjny		5. Stopień aktywności: nieaktywne	
6. Krótki opis słowny: Nieaktywne osuwisko, położone przy przysiółkach Dunacie i Zaprzelina, pod wyciągiem na Skrzyczne. Osuwisko posiada wysoką skarpe główną (30m), wysokie czoło (20m) oraz 8 skarp wtórnych położonych na całym obszarze osuwiska. Powierzchnia osuwiska jest silnie pofalowana, występują wychodne gruboławicowego fliszu.					

4. Parametry morfometryczne osuwiska:

a. ogólne:

1. Powierzchnia: 32.485 ha	2. Długość: 970 m	3. Szerokość: 960 m	4. Wysokość maks.: 820 m n.p.m.	5. Wysokość min.: 612 m n.p.m.	6. Rozpiętość pionowa: 208 m
7. Nachylenie: 13°	8. Azymut: 330°				

b. skarpa osuwiskowa:

9. Wysokość skarpy głównej: 30.0 m	10. Nachylenie skarpy głównej: 38°	11. Szczeliny powyżej skarpy głównej: Nie stwierdzono	12. Skarpy wtórne: Tak, 8 skarp, 3-25 m, na całej powierzchni osuwiska.
---------------------------------------	---------------------------------------	--	--

c. jęzor i koluwium:

13. Wysokość czoła: 20.0 m	14. Długość powierzchni koluwium: 935 m	15. Nachylenie powierzchni koluwium: 11°	16. Miąższość: mierzona: m	szacowana: 30.0 m
-------------------------------	--	---	----------------------------------	----------------------

d. stok, na którym jest osuwisko:

17. Typ stoku: wypukło-wklęsły	18. Nachylenie: 11°	19. Ekspozycja: NW	20. Długość: 1410 m	21. Wysokość: 285 m
-----------------------------------	------------------------	-----------------------	------------------------	------------------------

5. Podłoże osuwiska:

1. Rodzaj utworów: łupki i piaskowce (z Czernichowa) - warstwy godulskie dolne - nierozdzielone [kreda górna]	2. Wiek utworów: kreda górna	3. Zaleganie warstw: - / -/ zmienne (zmiana biegu i upadu warstw)
4. Tektonika: zaburzenia fałdowe		

6. Materiał kolidujący:

pakietowy
detrytyczny
gliny z rumoszem

7. Przejawy wód powierzchniowych i gruntowych w obrębie:

1. Kolidium: źródła cieki powierzchniowe	2. Skarpy głównej i stoku powyżej skarpy: brak
3. Stoku poniżej osuwiska: cieki powierzchniowe źródła	4. Stoku po bokach osuwiska: źródła cieki powierzchniowe

8. Wiek i geneza osuwiska:

1. Data powstania: osuwiskow wieku holoceniowego	3. Przyczyna ruchu osuwiskowego: naturalna - infiltracja wód opadowych, naturalna - sprzyjający układ warstw
2. Rozwój osuwiska w czasie: brak danych	

9. Użytkowanie terenu w obrębie osuwiska:

a. pokrycie stoku:

1. Lasy: tak	2. Zarośla krzewiaste: tak	3. Łąki i pastwiska: tak	4. Grunty orne: nie	5. Sady: nie	6. Nieużytki: nie
-----------------	-------------------------------	-----------------------------	------------------------	-----------------	----------------------

b. zabudowa:

7. Mieszkalna: 3	8. Gospodarcza: 0	9. Przemysłowa/usługowa: 3	10. Użyteczności publicznej: 2
11. Zabytkowa/sakralna: 0	12. Inna: wyciąg krzeselkowy		

c. infrastruktura komunikacyjna:

13. Drogi: brak	14. Linie kolejowe: nie
--------------------	----------------------------

d. linie przesyłowe:

15. Linie energetyczne: tak	16. Linie telefoniczne: tak	17. Wodociągi: tak	18. Kanalizacja: nie
19. Gazociągi: tak	20. Inne: nie		

10. Powstałe szkody i zagrożenia:

1. Uprawy: Nie stwierdzono	6. Uprawy: Nie występują
2. Zabudowa: Nie stwierdzono	7. Zabudowa: Nie występują
3. Infrastruktura komunikacyjna: Nie stwierdzono	8. Infrastruktura komunikacyjna: Nie występują
4. Linie przesyłowe: Nie stwierdzono	9. Linie przesyłowe: Nie występują
5. Inne: Nie stwierdzono	10. Inne: Nie występują
11. Ocena możliwości wystąpienia dalszych ruchów osuwiskowych: Osuwisko jest nieaktywne i nie zagraża infrastrukturze która znajduje się na jego terenie.	

11. Rodzaje i zakres wykonanych prac zabezpieczających:

nie

12. Prowadzenie instrumentalnych prac monitoringowych:

nie

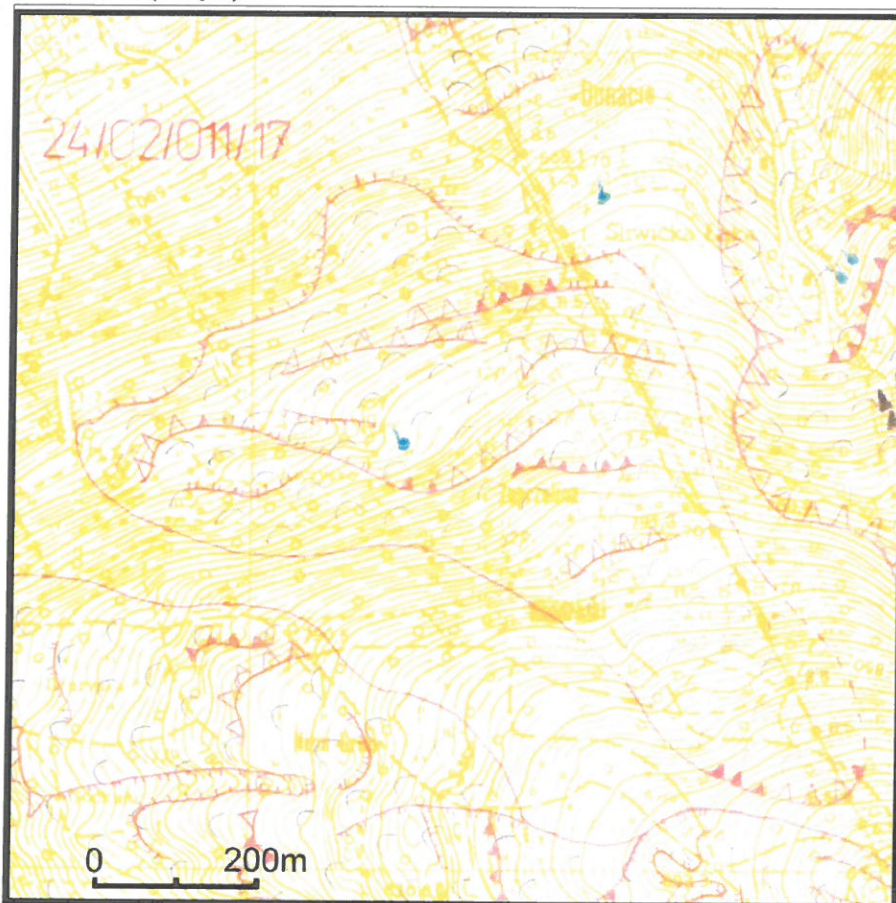
13. Stan badań:

Publikacje:

Wójcik A., 2002, Landslides in the Carpathian Flysh, PIG, Kraków

Dokumentacje:

14. Szkic (mapa) osuwiska:



15. Przekrój geologiczny osuwiska:

16. Fotografia (-ie) osuwiska:



17. Uwagi o możliwości zabezpieczenia oraz dodatkowe informacje:

Nie trzeba zabezpieczać osuwiska, ale zaleca się obserwacje fragmentów z infrastrukturą, zwłaszcza mieszkalną.

18. Autor karty:

Garecki Jarosław

19. Kategoria i numer uprawnień geologicznych:

VII/1227

20. Instytucja:

GEOMIX, Kraków

21. Data wypełnienia:

2009-08-24

Mapa osuwisk i terenów zagrożonych ruchami masowymi



developed by GIS Partner

Skala 1:10 000

Mapa wydrukowana w systemie SPO

Legenda

Aktywność osuwisk
Osuwiska (< 5 arów)
Osuwiska (> 5 arów)
Stopień aktywności
aktywne ciągle
aktywne okresowo
nieaktywne

Stopień aktywności
aktywne ciągle
aktywne okresowo
nieaktywne

Tereny zagrożone ruchami masowymi
numer identyfikacyjny osuwiska
numer identyfikacyjny terenu zagrożonego ruchami masowymi

Granice osuwisk
Typ granicy
granica pewna
granica przypuszczalna

Pozostałe elementy rzeźby wewnątrzosuwiiskowej
Skarpy główne, ściany obrywów,
rowy osuwiskowe i progi wewnątrzosuwiiskowe
Wysokość formy, Stan zachowania formy
niskie do 3 m, wyraźna
średnie 3-6 m, wyraźna
wysokie 6-10 m, wyraźna
bardzo wysokie ponad 10 m, wyraźna
niskie do 3 m, słabo zachowana
średnie 3-6 m, słabo zachowana
wysokie 6-10 m, słabo zachowana
bardzo wysokie ponad 10 m, słabo zachowana

Typ obiektu
Czoła osuwisk i akumulacyjne progi wewnątrzosuwiiskowe
Szczeliny
Zagłębienia wewnątrzosuwiiskowe
Runosze i blikowiska

Przejawy wód powierzchniowych i podziemnych
zbiornik wód powierzchniowych
podmokłość (miska), mokradło
wysięk
źródło
Granice administracyjne
Gminy
Powiaty
Województwa

Hydrografia
Jeziora
Rzeki

Data utworzenia:
Mon Aug 19 12:50:19 CEST 2019

KARTA REJESTRACYJNA OSUWISKA

1. Numer ewidencyjny:

2 4 - 0 2 - 0 1 1 - 0 1 3 4 2 3

2. Lokalizacja osuwiska:

1. Miejscowość: Czarna	2. Gmina: Szczyrk gm. miejska	3. Powiat: bielski	4. Województwo: śląskie
5. Mapa topograficzna: M-34-75-C-c-3	6. Arkusz SMGP 1:50 000: M-34-75-C Bielsko-Biała (1012)	7. Współrzędne geograficzne: 19° 00'54.436" E	49° 41'24.745" N
8. Kraina geograficzna: Grupa Baraniej Góry	9. Jednostka tektoniczna: Jednostka śląska	10. Zlewnia: Żylica	
11. Inne dane lokalizacyjne: Osuwisko położone na całym stoku G. Skrzyczne, północno zachodni stok.			

3. Charakterystyka osuwiska:

1. Sytuacja geomorfologiczna: stok cały		2. Układ geologiczny: złożone			
3. Rodzaj materiału: osuwisko mieszane		4. Rodzaj ruchu: złożony - zmienny		5. Stopień aktywności: aktywne okresowo, nieaktywne	
6. Krótki opis słowny: Ogromne osuwisko położone na stoku G. Skrzyczne. Skarpa główna jest rozczłonkowana, zaczyna się tuż pod szczytem. Osuwisko ciągnie się do samej doliny rzeki Żylicy. Osuwisko posiada bardzo dużo różnych struktur wewnątrzosuwiskowych: skarp wtórnych, rowów wewnątrzosuwiskowych, zagłębień suchych oraz progów akumulacyjnych. Osuwisko jest generalnie nieaktywne, natomiast w jego środkowej części występuje strefa okresowo aktywna, związana z obrywami skalnymi z bardzo wysokich skarp wtórnych. Osuwisko nie zagraża znajdującej się na nim infrastrukturze.					

4. Parametry morfometryczne osuwiska:

a. ogólne:

1. Powierzchnia: 239.944 ha	2. Długość: 2740 m	3. Szerokość: 1540 m	4. Wysokość maks.: 1250 m n.p.m.	5. Wysokość min.: 590 m n.p.m.	6. Rozpiętość pionowa: 660 m
7. Nachylenie: 14°	8. Azymut: 310°				

b. skarpa osuwiskowa:

9. Wysokość skarpy głównej: 20.0 m	10. Nachylenie skarpy głównej: 55°	11. Szczeliny powyżej skarpy głównej: Nie stwierdzono	12. Skarpy wtórne: Tak, 89 skarp, 3 powyżej 40 m, na całej powierzchni osuwiska.
---------------------------------------	---------------------------------------	--	---

c. jęzor i koluwium:

13. Wysokość czoła: 17.0 m	14. Długość powierzchni koluwium: 2680 m	15. Nachylenie powierzchni koluwium: 13°	16. Miąższość: mierzona: m	szacowana: 80.0 m
-------------------------------	---	---	----------------------------------	----------------------

d. stok, na którym jest osuwisko:

17. Typ stoku: wypukło-wklęsły	18. Nachylenie: 13°	19. Ekspozycja: NW	20. Długość: 3098 m	21. Wysokość: 692 m
-----------------------------------	------------------------	-----------------------	------------------------	------------------------

5. Podłoże osuwiska:

1. Rodzaj utworów: łupki i piaskowce (z Czernichowa) - warstwy godulskie dolne - nierozdzielone [kreda górna] piaskowce i łupki - warstwy godulskie środkowe (ze Skrzycznego) [kreda górna]	2. Wiek utworów: kreda górna	3. Zaleganie warstw: - / -/ zaburzone (tektonika, glacitektonika)
4. Tektonika: zaburzenia fałdowe		

6. Materiał koluwalny:

bloki (głazy)
pakietowy
detrytyczny
gliny z rumoszem

7. Przejawy wód powierzchniowych i gruntowych w obrębie:

1. Koluwium: źródła wysięki podmokłości cieki powierzchniowe	2. Skarpy głównej i stoku powyżej skarpy: brak
3. Stoku poniżej osuwiska: cieki powierzchniowe	4. Stoku po bokach osuwiska: cieki powierzchniowe źródła

8. Wiek i geneza osuwiska:

1. Data powstania: starszy holocen/plejstocen.	
2. Rozwój osuwiska w czasie: brak danych	3. Przyczyna ruchu osuwiskowego: sztuczna - podcięcie przez wykop, sztuczna - antropogeniczne strome pochylenie skarpy, naturalna - infiltracja wód opadowych, naturalna - infiltracja wód roztopowych, naturalna - sprzyjający układ warstw, naturalna - wypływy wód na zboczu

9. Użytkowanie terenu w obrębie osuwiska:

a. pokrycie stoku:

1. Lasy: tak	2. Zarośla krzewiaste: tak	3. Łąki i pastwiska: tak	4. Grunty orne: tak	5. Sady: nie	6. Nieużytki: tak
-----------------	-------------------------------	-----------------------------	------------------------	-----------------	----------------------

b. zabudowa:

7. Mieszkalna: 15	8. Gospodarcza: 12	9. Przemysłowa/usługowa: 1	10. Użyteczności publicznej: 2
11. Zabytkowa/sakralna: 0	12. Inna: wyciąg krzesiówkowy		

c. infrastruktura komunikacyjna:

13. Drogi: gminna	14. Linie kolejowe: nie
----------------------	----------------------------

d. linie przesyłowe:

15. Linie energetyczne: tak	16. Linie telefoniczne: tak	17. Wodociągi: tak	18. Kanalizacja: nie
19. Gazociągi: tak	20. Inne: nie		

10. Powstałe szkody i zagrożenia:

1. Uprawy:	6. Uprawy:
Nie stwierdzono	Nie występują
2. Zabudowa:	7. Zabudowa:
Nie stwierdzono	Nie występują
3. Infrastruktura komunikacyjna:	8. Infrastruktura komunikacyjna:
Nie stwierdzono	Nie występują
4. Linie przesyłowe:	9. Linie przesyłowe:
Nie stwierdzono	Nie występują
5. Inne:	10. Inne:
Nie stwierdzono	Nie występują
11. Ocena możliwości wystąpienia dalszych ruchów osuwiskowych: Osuwisko jest nieaktywne i nie zagraża infrastrukturze, która znajduje się na jego terenie. Strefy okresowej aktywności położone są na obszarze leśnym, nie zagrażają infrastrukturze.	

11. Rodzaje i zakres wykonanych prac zabezpieczających:

nie

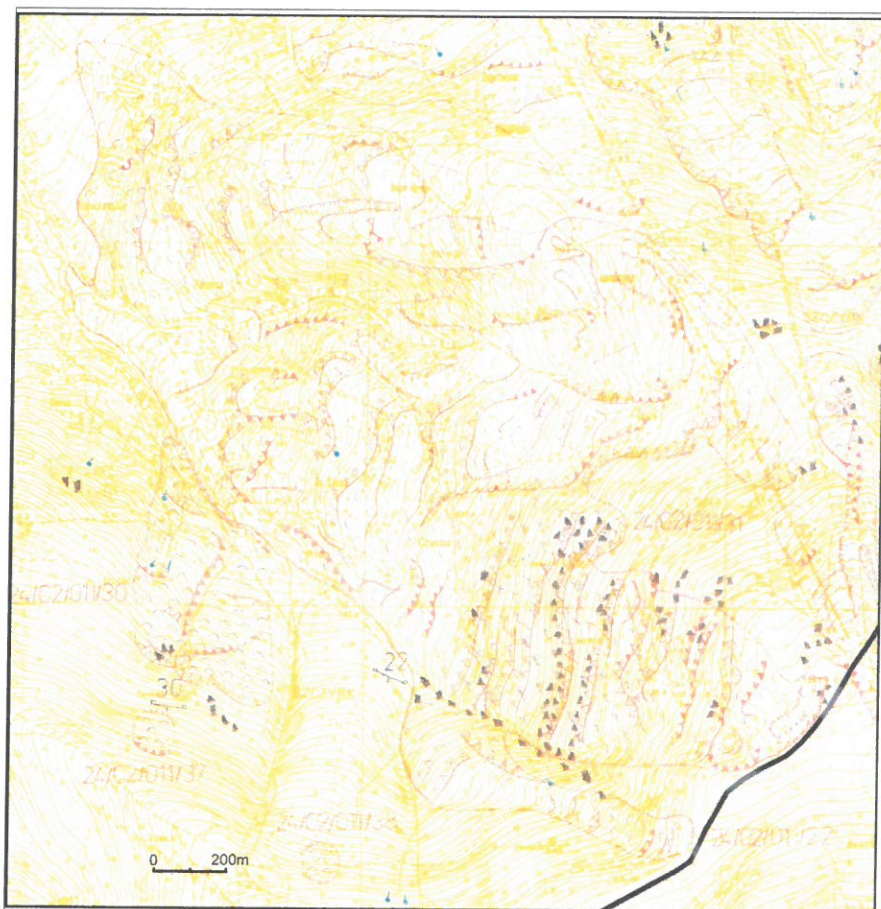
12. Prowadzenie instrumentalnych prac monitoringowych:

nie

13. Stan badań:

Publikacje:
Wójcik A., 2002, Landslides in the Carpathian Flysh, PIG, Kraków
Dokumentacje:
1975, Chowaniec Józef; Kolasa Krystyna; Nawrocka Danuta; Poprawa Danuta; Witek Krzysztof; Wykowski Andrzej Katalog osuwisk d. wojew. katowickiego (3110,R/183,PIG Oddz. Karpacki, Kraków;)

14. Szkic (mapa) osuwiska:



15. Przekrój geologiczny osuwiska:

16. Fotografia (-ie) osuwiska:



17. Uwagi o możliwości zabezpieczenia oraz dodatkowe informacje:

osuwisko nie zagraża aktualnie infrastrukturze, ale zaleca się obserwację wszystkich budynków położonych na osuwisku

18. Autor karty:

Garecki Jarosław

19. Kategoria i numer uprawnień geologicznych:

VII/1227

20. Instytucja:

GEOMIX, Kraków

21. Data wypełnienia:

2009-09-15