

OPIS TECHNICZNY NAPRAWY BIEŻĄCE NA HALI LA

Centralny Ośrodek Sportu Ośrodek Przygotowań Olimpijskich w Spale

Spała, Al. Prezydenta Ignacego Mościckiego 6, 97-215 Inowłódz

1. Opis ogólny przedmiotu zamówienia

Przedmiotem zamówienia jest wykonanie prac konserwacji bieżącej w hali lekkoatletycznej polegających na:

- montażu zabezpieczeń ścian do celów treningów
- lokalnych naprawach tynkarskich i malarskich
- usunięciu pęknięcia posadzki na podium dekoracyjnym
- zabezpieczeniu ścian wykładziną Tarkett

2. Opis stanu istniejącego

- Montaż zabezpieczeń ścian do celów treningów

Do zabezpieczeń przewidziane jest kilka stref na hali. Obecnie ściany wykończone są tynkiem cementowym i gładzią gipsową z malowaniem farbami poliwinylowymi. Miejscami jest przyklejona okładzina Tarkett. Zabezpieczenia mają na celu ochronę ścian podczas treningu wykorzystującego przegrody.

- Lokalne naprawy tynkarskie i malarskie

Uszkodzenia ścian powstałe na skutek treningów oraz normalnego użytkowania. Wśród uszkodzeń najczęściej występują zacieki przy antresoli od strony basenu, brudne ściany od uderzeń piłkami, wgniecenia gładzi i tynku w strefie rzutów oraz lokalne odparzenia tynków.

- Pęknięcia posadzki na podium dekoracyjnym

Podium posiada posadzkę z żywicy epoksydowej. W miejscach wejść do strefy podium płaszczyzna podesty uległa nierównomiernemu zdylatowaniu.

- Zabezpieczenia ścian wykładziną Tarkett

Do zabezpieczenia przeznaczono ścianki przy schodach na obu trybunach. W miejscach montażu ściany malowane na biało z wywinięciem żywicy jako cokolik. Cokolik żywiczny w wielu miejscach jest odspojony.

3. Opis stanu docelowego

- Montaż zabezpieczeń ścian do celów treningów

Przewiduje się zabezpieczenia ścian z blach aluminiowych ryflowanych gr. 4mm w strefie sektora rzutów. Lokalizację blach przewiduje się na całej długo-

ści ściany za drabinkami gimnastycznymi (24mb x 1mb) w arkuszach 2000x1000mm w układzie poziomym. Powyżej blachy na tej samej długości należy zamontować płytę OSB gr. 9mm o wysokości 1m.

Również na sektorze rzutów należy zamontować zabezpieczenia z płyt OSB o gr 9mm na szerokości 11,40m i wysokości około 5,10m (do nadproża bramy).

Przewiduje się montaż zabezpieczeń z płyty OSB gr 9mm na ścianach między dźwigarami od strony hali wielofunkcyjnej w strefie rzutów. Do zamontowania są 3 pola o wymiarach 4,10m x 3,50m.

Lokalne zabezpieczenia do odbijania piłek wykonane z płyty OSB gr. 9mm montowane na wysokości minimum 2,5m od podłogi. Zabezpieczenia w ilości 6 sztuk o wymiarach 2m x 3m.

Wszystkie płyty aluminiowe i OSB należy przymocować do ściany kołkami oraz klejem montażowym. Stosować 6 kołków na 2m² płyt. Kołki powinny posiadać łeb płaski lub stożkowy nie wystający poza płaszczyznę płyt.

- Lokalne naprawy tynkarskie i malarskie

Należy pomalować farbą poliwinylową ścianę i strop południowej trybuny od strony sektora rzutów (około 66m²). Na ścianie północnej sektora rzutów należy zaszpachlować wgniecenia po kuli i piłkach. Wyrównaną ścianę należy przemalować. Powierzchnia całości ściany do 177m². Na antresoli od strony internatu JUNIOR należy usunąć złuszczoną farbę, gładź i lokalnie tynk. Przygotowaną ścianę należy zagruntować i odgrzybić. Odtworzyć tynki i gładzie oraz pomalować (około 12m² na wysokości około 3,5m od poziomu podłogi). Ponadto przewiduje się kilka punktów z lokalnymi przemalowaniami o łącznej powierzchni około 100m² (5 szt).

- Pęknięcia posadzki na podium dekoracyjnym

Naprawa pęknięć na podium (2 szt. o długości pojedynczego pęknięcia 1,40m) winna zostać wykonana poprzez nacięcie liniowe pęknięcia piłą do betonu o szerokości około 5mm. Głębokość nacięcia około 2cm. Po dokładnym oczyszczeniu nacięcia wypełnić sznurem do dylatacji a następnie masą elastyczną do uszczelniania dylatacji.

- Zabezpieczenia ścian wykładziną Tarkett

Do zabezpieczenia przeznaczono ścianki przy schodach na obu trybunach. Powierzchnia jednej ściany około 5,5m². W miejscach montażu należy najpierw usunąć cokoliki z żywicy. Przewiduje się montaż wykładziny na 4 polach przy schodach. Ponadto należy naprawić ścianę pod istniejącą wykładziną w okolicy 3 aneksu siłowego. Naprawa polegać ma na demontażu wykładziny tarkett, wyrównaniu ściany płytą osb oraz gk. Wykonanie gładzi oraz ponowny montaż wykładziny tarkett. Powierzchnia ściany 2m².

5. Materiały do zastosowania:

- Blacha aluminiowa ryflowana gr. 4mm z klejem i kołkami do montażu.

- Płyta OSB gr. 9 mm do stosowania wewnętrznego w warunkach średniowilgotnych z klejem i kołkami do montażu.
- Wykładzina Tarkett Aquarelle Wall HFS 3942058 light Graphic Lines z klejem i taśmą montażową.
- Farby poliwinylowe, gładź gipsowa do napraw ścian.
- Sznur dylatacyjny i elastyczna masa do wypełniania dylatacji.
- Inne niezbędne materiały i narzędzia do wykonania powyższych robót.

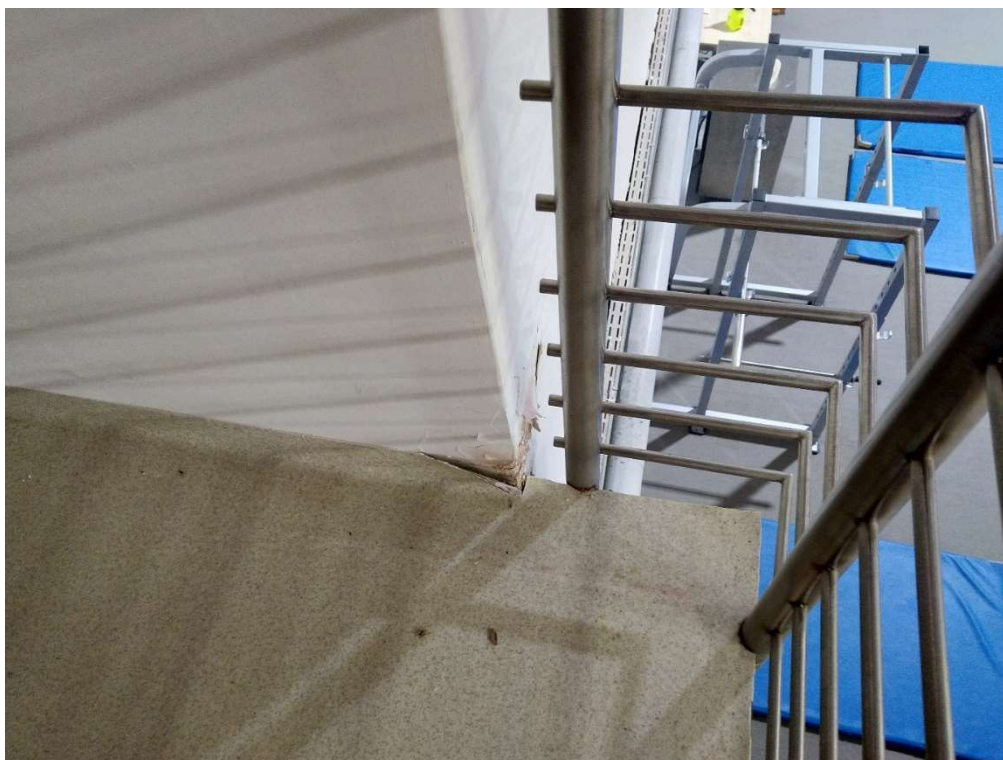
Uwaga:

- Roboty będą wykonywane na terenie czynnego zakładu, dlatego miejsce robót należy zabezpieczyć, oznaczyć i wygrodzić.
- Materiały z demontażu należy usunąć we własnym zakresie poza teren Ośrodka.
- Podczas prowadzenia prac należy przestrzegać zasad BHP zgodnie ze specyfiką prowadzonych robót.

Fotografie:



Naprawa ściany na antresoli od południa



Naprawa ściany na antresoli od południa



Naprawa ściany na antresoli od południa



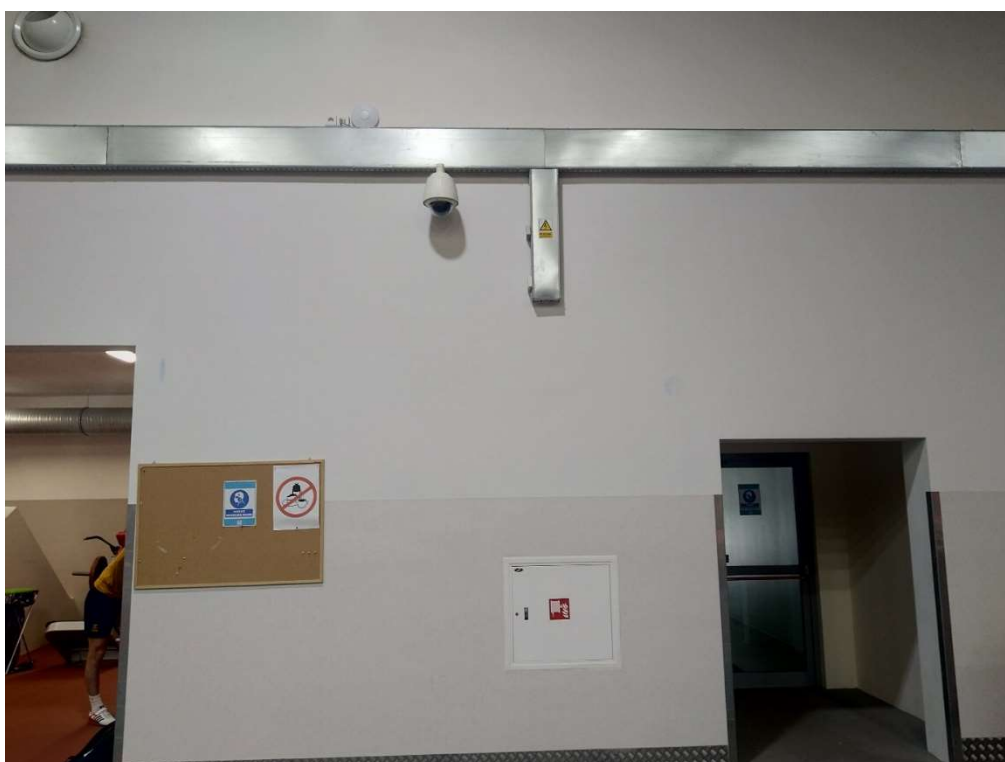
Malowanie ściany za północną trybuną



Malowanie ściany za północną trybuną



Malowanie ściany za północną trybuną



Lokalny montaż płyty osb do odbijania piłek



Lokalny montaż płyty osb do odbijania piłek



Lokalny montaż płyty osb do odbijania piłek



Lokalny montaż płyty osb do odbijania piłek



Montaż płyty osb między dźwigarami



Montaż płyty osb między dźwigarami



Montaż płyty osb między dźwigarami



Montaż okładzin z płyty osb



Montaż okładzin z płyty osb



Montaż okładzin z płyty aluminiowej i płyty osb



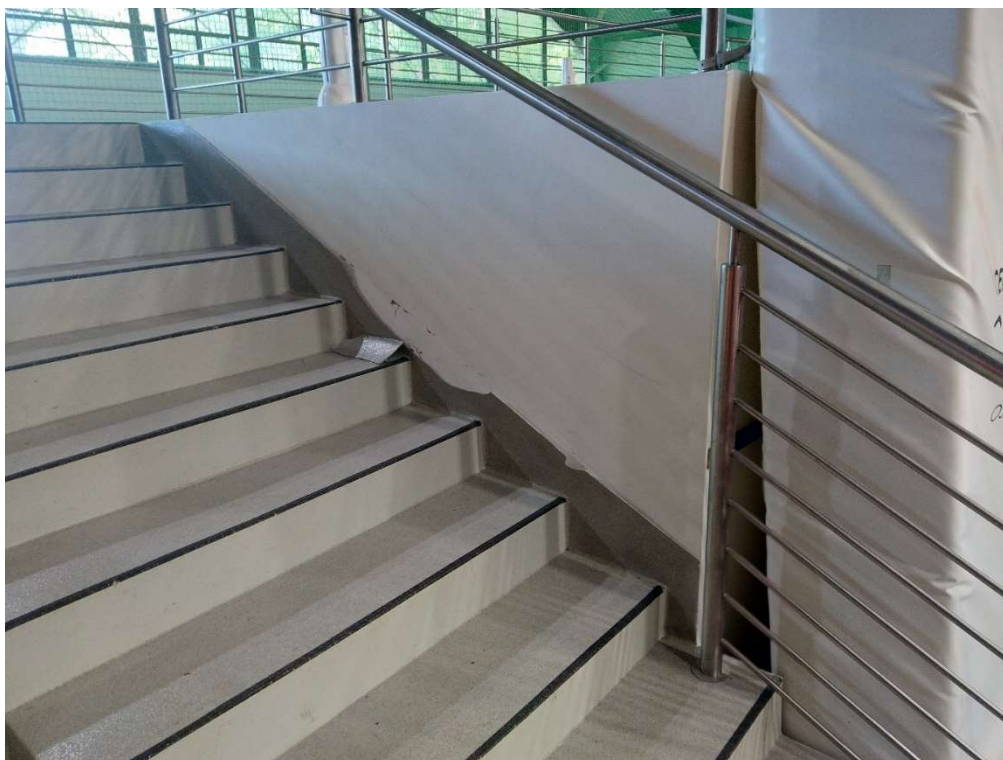
Montaż okładzin z płyty aluminiowej i płyty osb



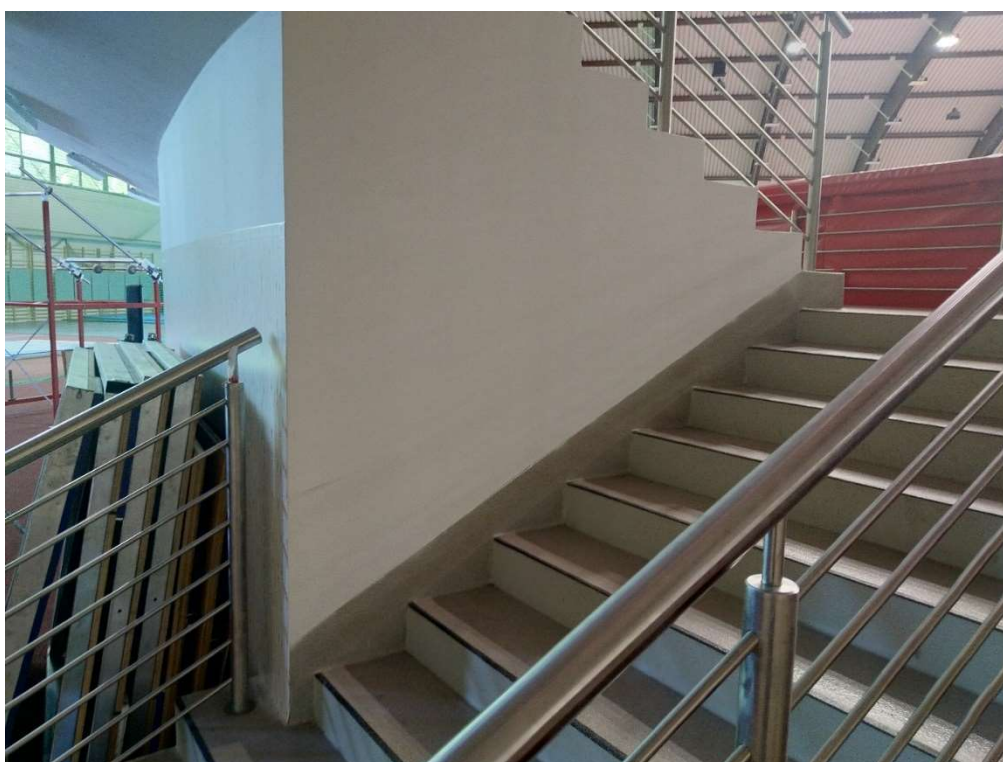
Naprawa uszkodzonej ściany pod wykładziną Tarkett



Montaż wykładziny Tarkett na ściankach przy schodach



Montaż wykładziny Tarkett na ściankach przy schodach



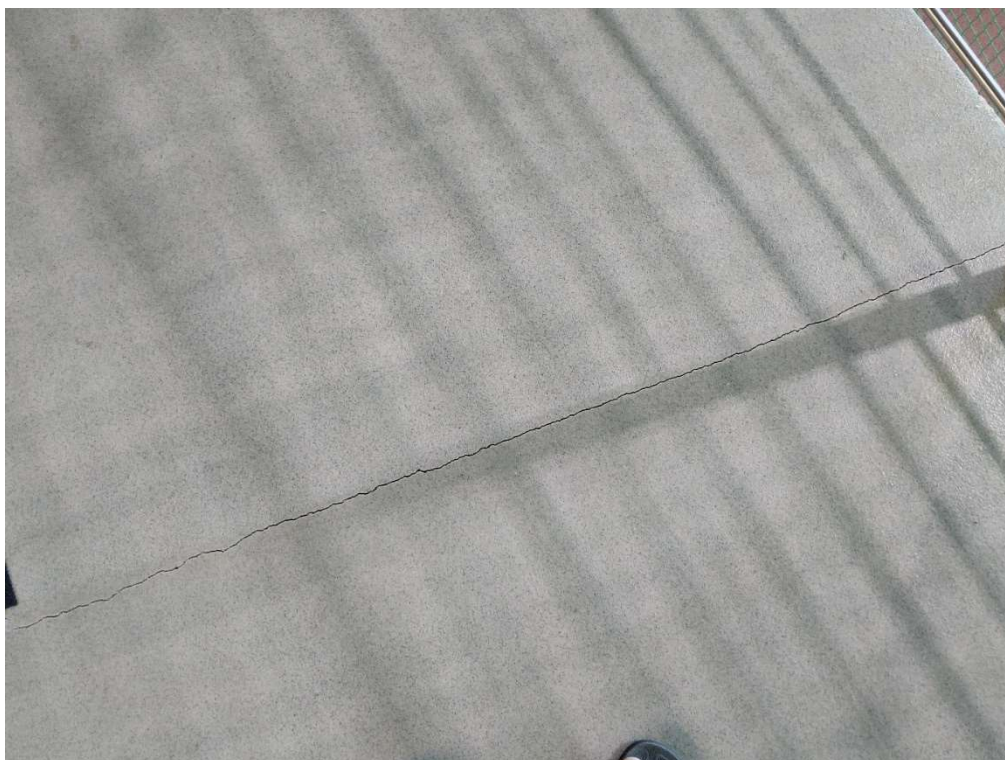
Montaż wykładziny Tarkett na ściankach przy schodach



Montaż wykładziny Tarkett na ściankach przy schodach



Naprawa pęknięcia na podium dekoracyjnym



Naprawa pęknięcia na podium dekoracyjnym