

Opis przedmiotu zamówienia

„Wykonanie systemu pętli indukcyjnych na Hali COS Torwar I i COS Torwar II Lodowisko w celu zapewnienia dostępności obiektów dla osób słabosłyszących.”

Wstęp

Centralny Ośrodek Sportu w Warszawie zarządza kompleksem Hal: COS Torwar I oraz COS Torwar II Lodowisko. W celu zapewnienia dostępności do obiektów dla osób słabosłyszących, korzystających z aparatu słuchowego, planowane jest wprowadzenie systemu pętli indukcyjnych w następujących punktach:

- I) Hala COS Torwar – wyposażenie sektora w system pętli indukcyjnej z przesunięciem fazy
- II) Hala COS Torwar II Lodowisko – wyposażenie sektora w system pętli indukcyjnej z przesunięciem fazy
- III) Sala konferencyjna „C” – wyposażenie Sali konferencyjnej w pętlę indukcyjną z przesunięciem fazy oraz system do audio deskrypcji.
- IV) Pętli indukcyjne stanowiskowe – trzy portiernie oraz jedno stoisko kasowe

Stanowiska te powinny być oznaczone międzynarodowym symbolem pętli indukcyjnej.

Należy wykonać kalibrację systemów pętli indukcyjnej do normy PN EN 60118-4. Wyniki należy zawrzeć w protokole. Pomiar należy wykonać przy pomocy miernika posiadającego świadectwo wzorcowania.

Szczegółowy opis

1. **Hala COS Torwar I** – wyposażenie sektora w system pętli indukcyjnej z przesunięciem fazy. Zainstalowane okablowanie musi zostać zamaskowane w sposób bezpieczny, umożliwiający normalne funkcjonowanie obiektu. Transmisja radiowa sygnału z systemów nagłośnienia (wraz z instrukcją dla akustyka, w tym określeniem opóźnienia – synchronizacji czasowej z systemem audio) do systemu pętli indukcyjnej.

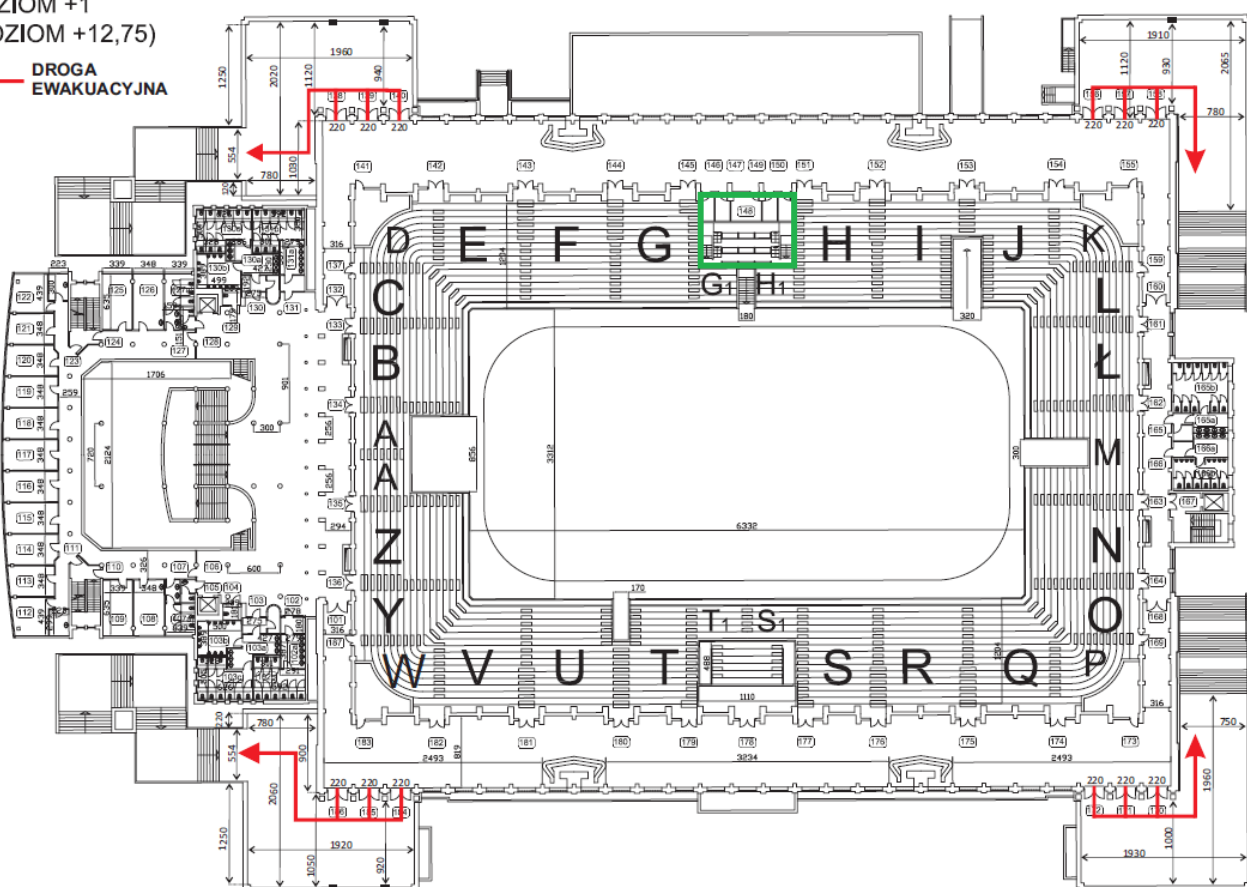
Minimalne parametry:

Wzmacniacz pętli indukcyjnej	
Maksymalny prąd wyjściowy	$\geq 2 \times 7 \text{ A RMS}$
Napięcie na wyjściu pętli	$\geq 34 \text{ V RMS}$
Pasma przenoszenia	$\geq 80 - 9500 \text{ Hz}$
Złącze wejściowe	Combo (XLR, TRS), phoenix
Wejścia	Mikrofonowe, Liniowe, 100V
Zgodność z normą	IEC 60118-4
Wymiary (szerokość × wysokość × głębokość)	$\leq 200 \times 1U \times \leq 215 \text{ mm}$
Masa całkowita	$\leq 1,5 \text{ kg}$

Wizualizacja wymaganego zasięgu pętli:

POZIOM +1
(POZIOM +12,75)

← DROGA EWAKACYJNA



144

145

146

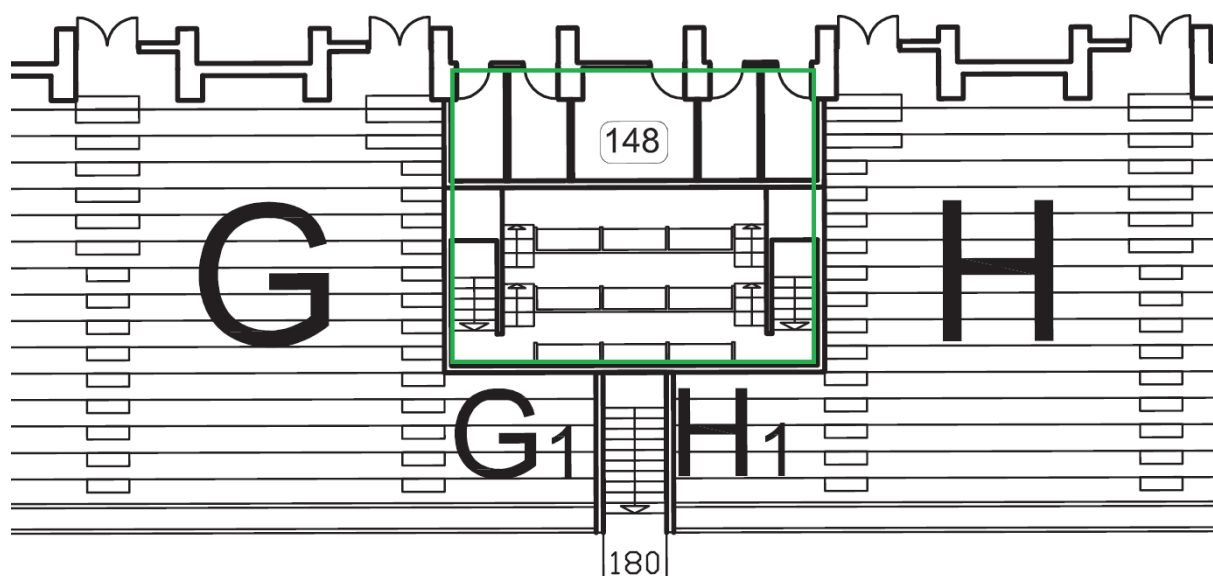
147

149

150

151

152

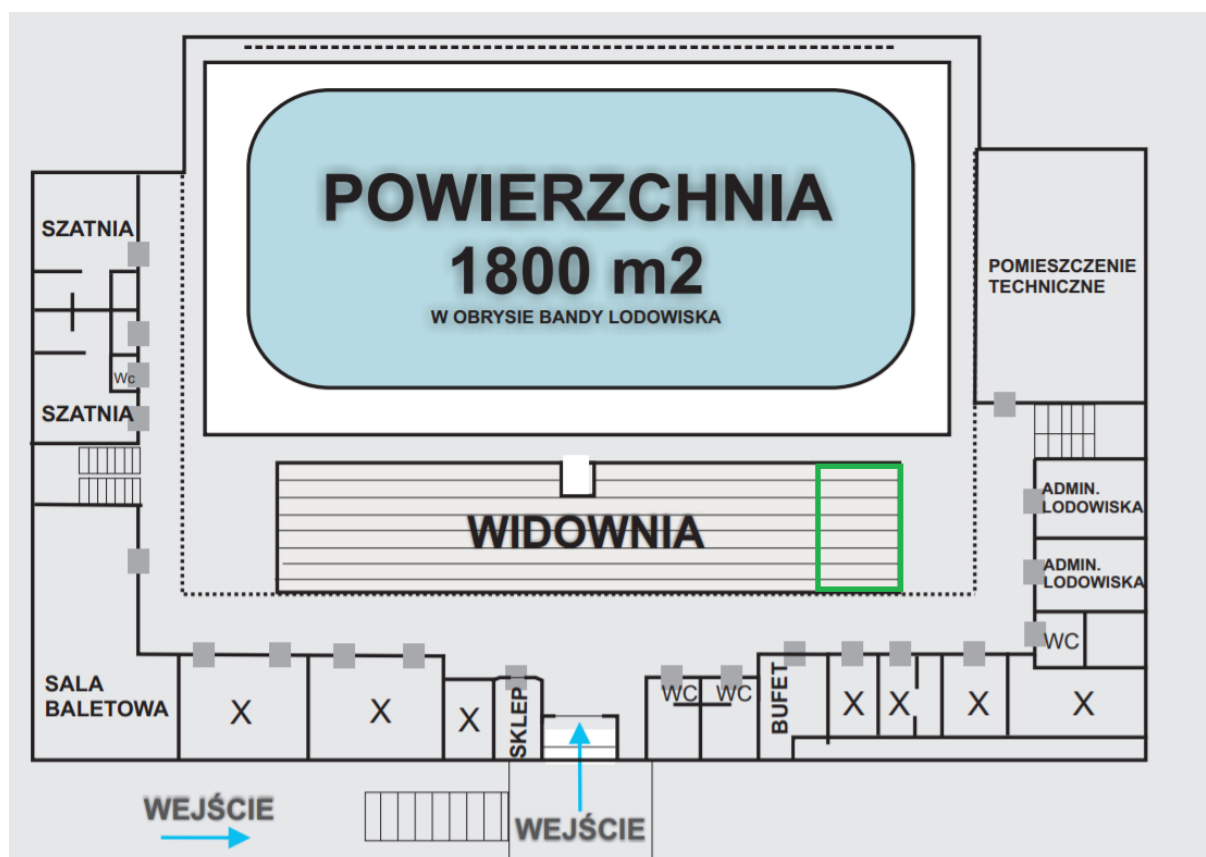


2. **Hala COS Torwar II Lodowisko** – wyposażenie sektora w system pętli indukcyjnej z przesunięciem fazy. Zainstalowane okablowanie musi zostać zamaskowane w sposób bezpieczny, umożliwiający normalne funkcjonowanie obiektu. Zainstalowanie przewodu sygnałowego umożliwiającego podłączenie mobilnych systemów nagłośnienia do systemu pętli indukcyjnej.

Minimalne parametry:

Wzmacniacz pętli indukcyjnej	
Maksymalny prąd wyjściowy	$\geq 2 \times 7 \text{ A RMS}$
Napięcie na wyjściu pętli	$\geq 34 \text{ V RMS}$
Pasmo przenoszenia	$\geq 80 - 9500 \text{ Hz}$
Złącze wejściowe	Combo (XLR, TRS), phoenix
Wejścia	Mikrofonowe, Liniowe, 100V
Zgodność z normą	IEC 60118-4
Wymiary (szerokość × wysokość × głębokość)	$\leq 200 \times 1U \times \leq 215 \text{ mm}$
Masa całkowita	$\leq 1,5 \text{ kg}$

Wizualizacja wymaganego zasięgu pętli:



3. Sala konferencyjna „C” – 120 m²

- a) wyposażenie Sali konferencyjnej w pętli indukcyjnej z przesunięciem fazy. Zainstalowane okablowanie musi zostać zamaskowane w sposób bezpieczny, umożliwiający normalne funkcjonowanie Sali. W Sali znajduje się wykładzina modułowa oraz podwieszany sufit. Zamawiający wyraża zgodę na ingerencję w istniejącą infrastrukturę z zastrzeżeniem konsultacji ostatecznego wyglądu.

Zintegrowanie systemu pętli indukcyjnej z systemem nagłośnienia.

Wzmacniacz pętli indukcyjnej	
Maksymalny prąd wyjściowy	≥ 2 x 7 A RMS
Napięcie na wyjściu pętli	≥ 34 V RMS
Pasma przenoszenia	≥ 80 - 9500 Hz
Złącze wejściowe	Combo (XLR, TRS), phoenix
Wejścia	Mikrofonowe, Liniowe, 100V
Zgodność z normą	IEC 60118-4
Wymiary (szerokość × wysokość × głębokość)	≤200 × 1U × ≤ 215 mm
Masa całkowita	≤ 1,5 kg

b) wyposażenie Sali w system do audio deskrypcji / system FM z pętlą indukcyjną

Zestaw musi zawierać:

- Nadajnik stacjonarny podwójny – 1szt.
- Nadajnik kieszonkowy z mikrofonem krawatowym - 1szt.
- Nadajnik – mikrofon doręczny – 1szt.
- Odbiornik przenośny – 12szt.
- Słuchawka – 12szt.
- Pęta indukcyjna naszyjna – 12szt.
- Walizka – ładowarka

Minimalne parametry systemu :

Częstotliwość nośna	863-865 MHz
Pasma przenoszenia	40-18 000 Hz
Kanały wejściowe	16
Czas pracy – odbiornik	12 h
Zasięg	60m
Dopuszcz. temp. otoczenia	0-40 °C
Odbiornik, zasilanie	wbudowana bateria akumulatorowa litowo-jonowa 3.7V/1300mA

4. Pętla indukcyjna stanowiskowa – dostawa i instalacja i kalibracja do PN EN 60118-4 systemów pętli indukcyjnej stanowiskowej dla kasy i portierni (4szt.).

System pętli indukcyjnej stanowiskowej – 4szt. Minimalne parametry:

W skład systemu musi wchodzić:

- Wzmacniacz
- zasilacz
- mikrofon
- przewód nadawczy pętli indukcyjnej
- oznakowanie stanowiska symbolem pętli indukcyjnej (zgodne z normą PN EN 60118-4)
- kalibracja do normy PN EN 60118-4. Wyniki należy zawrzeć w protokole. Pomiary należy wykonać przy pomocy miernika posiadającego świadectwo wzorcowania.
- wymagana gwarancja na urządzenia: 60 miesięcy
- szkolenie z obsługi

Należy wycenić wszystkie niezbędne do realizacji elementy, ich dostawę i montaż w siedzibie zamawiającego.

Parametry wzmacniacza nie gorsze niż:

- min. prąd pętli 2A RMS
- min. napięcie wyjściowe 6,5V RMS
- wejście mikrofonowe
- wejście liniowe
- złącze Jack 3,5mm
- Zniekształcenia < 1%
- zabezpieczenie przed przegrzaniem i zwarcie.
- zgodność z PN EN 60118-4