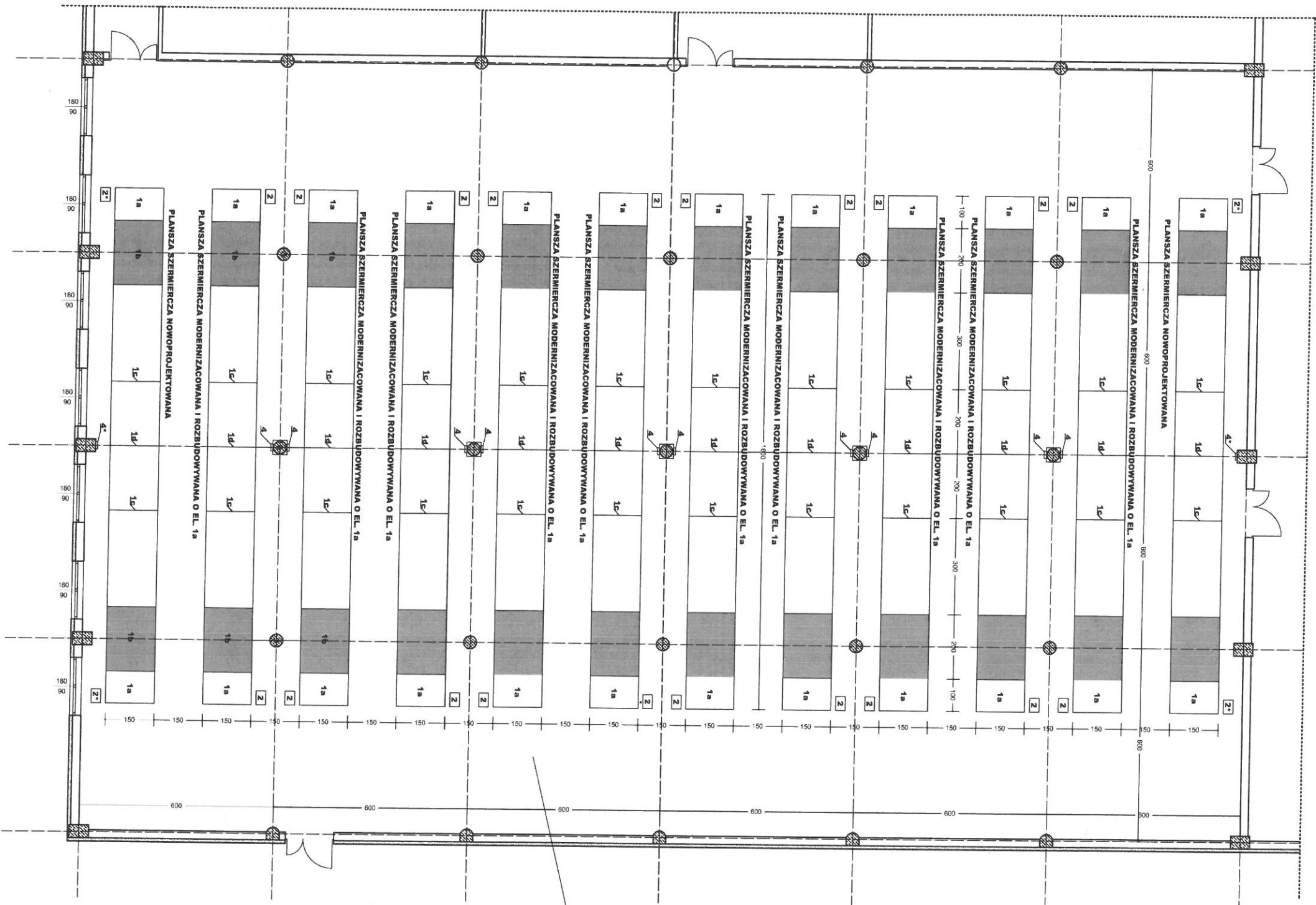


SALA SZERMIERKI
RZUT - PROJEKT
Skala 1:100



Rozpatrywać z pozostałymi rysunkami
oraz opisem technicznym

NAZWA INWESTYCJI:		PIASNY STUDIO MARZENA BIESADA-PIASNY Jadwigów 47, 97-200 Tomaszów Maz.	
INWESTOR:		REMONT SALI SZERMIERKI - SZCZEGÓŁY KONSTRUKCYJNE	
ADRES INWESTYCJI:		PROJEKT BUDOWY ANY CDS Ośrodek Przygotowań Olimpijskich ul. Przew. Ignacego Mościckiego 8 97-213 Tomaszów	
PROJEKTANT:		BRANŻA	
TEMAT RYSUNKU:		KONSTRUKCJA	
BRANŻA ARCHITEKTURA KONSTRUKCJA		PODPIS	
DATA LUTY 2020		SKALA 1:100	
SALA SZERMIERKI - RZUT PROJEKT		SA2	