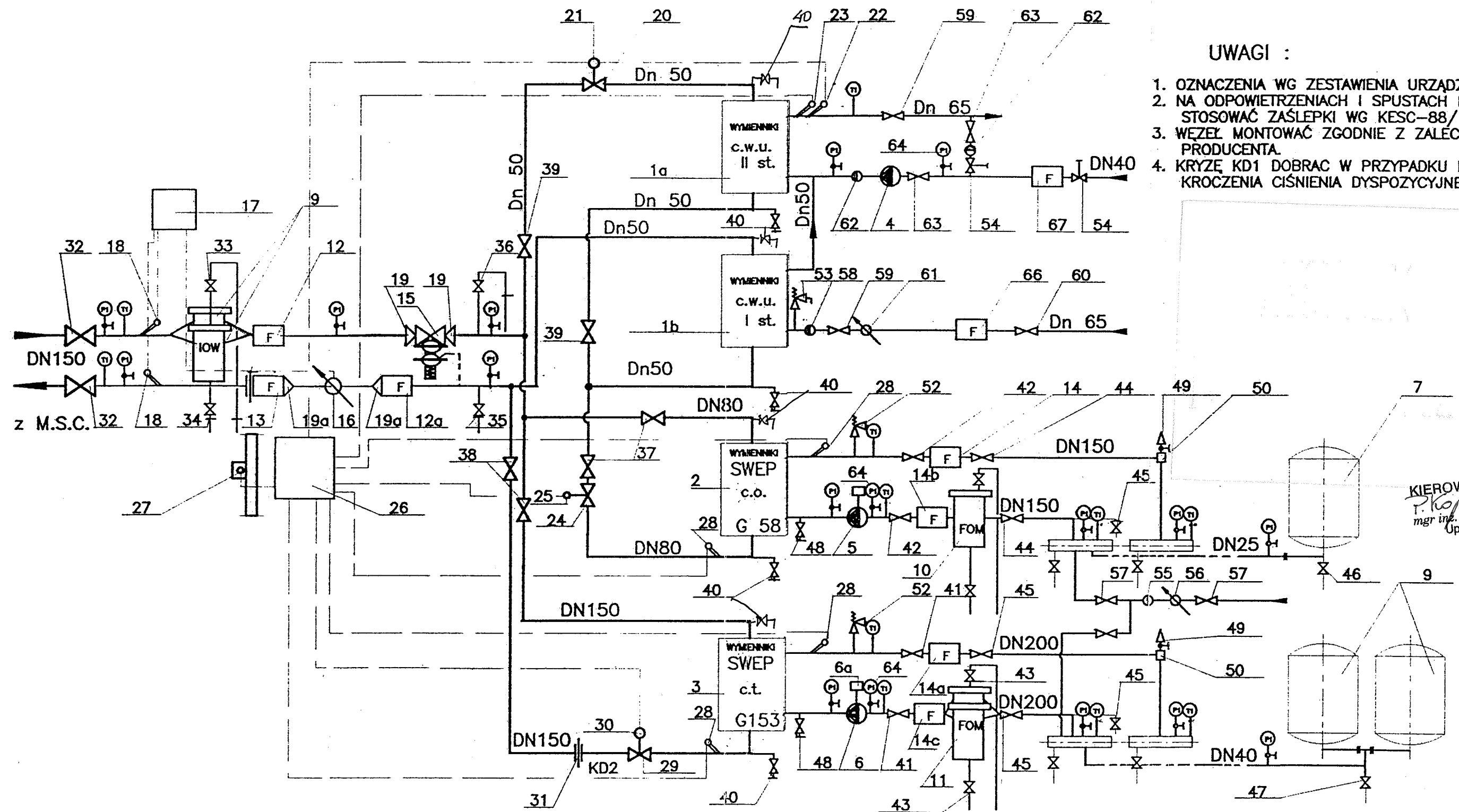


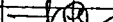

6800



# UWAGI :

1. OZNACZENIA WG ZESTAWIENIA URZĄDZEŃ.
2. NA ODPOWIEZRZENIACH I SPUSTACH NA MAKIECIE STOSOWAĆ ZAŚLEPKI WG KESC-88/1657.
3. WĘZEŁ MONTOWAĆ ZGODNIE Z ZALECENIAMI PRODUCENTA.
4. KRYZE KD1 DOBRAC W PRZYPADKU PRZEKROCZENIA CIŚNIENIA DYSPOZYCYJNEGO.

KIEROWNIK BUDOWY  
mgr inż. Paweł Kopecyński  
Upr. nr Wa-29/97

nr. rysunku		data	nazwisko	podpis
3	Projektował	11. 98r.	A. PAWŁOWSKA	
	Opracował	11. 98r.	J. PAWŁOWSKI	
skala	SCHEMAT WĘZŁA CIEPLNEGO. Warszawa ul. Kazienkowska 6a. TORWAR I.			
		SPECJALISTYCZNE PRZEDSIĘBIORSTWO OCHRONY PRZED KOROZJĄ Spółka z o.o. 01-458 Warszawa ul. Szanińska 17.		