

Spała, dn. 12.08.2020r.

OPIS TECHNICZNY

remontu węzła ciepłego hali wielofunkcyjnej

Centralny Ośrodek Sportu

Ośrodek Przygotowań Olimpijskich w Spale

Spała, Al. Prezydenta Ignacego Mościckiego 6, 97-215 Inowódz

1. Opis ogólny przedmiotu zamówienia

Przedmiotem zamówienia jest remont węzła ciepłego w zakresie instalacji wentylacji oraz instalacji c.o. w hali wielofunkcyjnej.

2. Opis stanu istniejącego

W węźle ciepłym i przy centralach wentylacyjnych znajdują się zawory które ze względu na swój czas użytkowania stały się nieszczelne lub się zapiekły. Przewiduje się wymianę zaworów z wymianą fragmentów instalacji rurowych. Dodatkowo przewidziano płukanie i czyszczenie wymienników ciepła w węźle oraz wymianę nagrzewnicy w jednej z central.

3. Opis stanu docelowego

Wymiana zaworów i fragmentów rurociągów

W wentylatorowni obsługującej zaplecze sanitarne przewiduje się wymianę jednego zaworu kulowego 1 ¼ cala PN25 i jednego zaworu kulowego spustowego ½ cala PN25 wraz z fragmentami rurociągów o długości łącznie 2,70mb. W wentylatorowni dla sali podnoszenia ciężarów do wymiany przewidziane są cztery zawory 2 cale PN25 wraz z fragmentami rurociągów o długości 6,50mb. W pomieszczeniu węzła ciepłego przewiduje się wymianę dwóch zaworów 4 calowych oraz przebudowę rurociągu zasilającego i powrotu 95/70 na długości około 15,00mb. Nowe zawory zamontować w sposób umożliwiający ich łatwy demontaż i wymianę. Należy zastosować połączenia kołnierzowe dla większych średnic, a dla mniejszych średnic połączenia zawory śrubunkowe.

Wymiana nagrzewnicy

W wentylatorowni dla sali podnoszenia ciężarów do wymiany przewidziano nagrzewnicę zlokalizowaną w centrali wentylacyjnej. Znajduje się tam centrala AIRBOX 127 firmy Rosenberg. Karta katalogowa centrali w załączniku nr 1.

Czyszczenie i płukanie wymienników ciepła

W węźle ciepłym znajdują się dwa wymienniki ciepła. Należy je zdemontować, oczyścić, odkamienić i zamontować ponownie z

odtworzeniem izolacji cieplnej. Wymienniki ciepła firmy TERMOWENT typ JAD-6/50. Schemat ideowy wymiennikowni w załączniku nr 2.

4. Zestawienie ilościowe robót

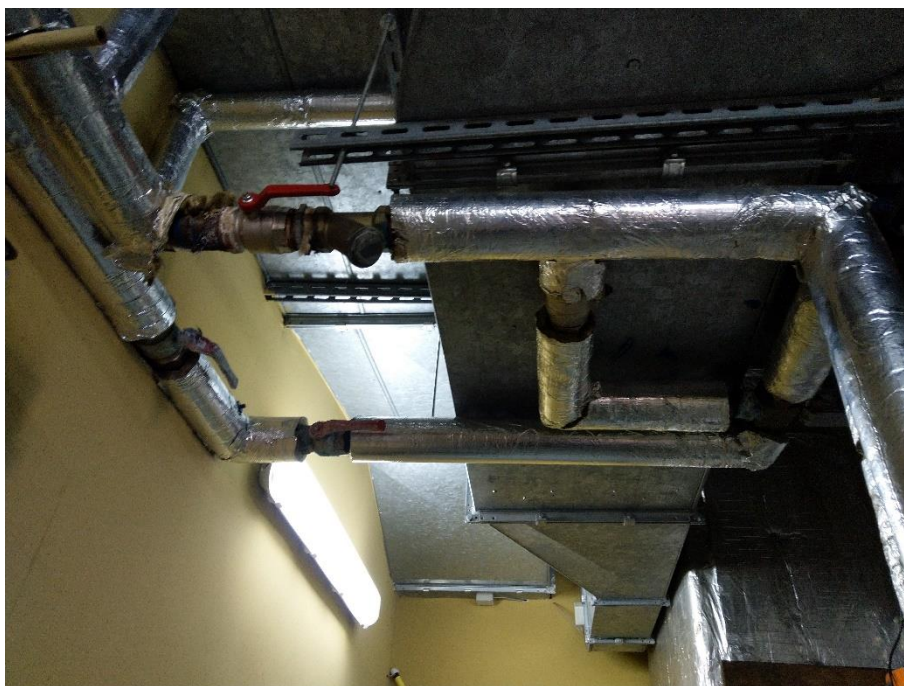
Wentylatorownia węzłów sanitarnych:

Wymiana zaworów kulowych śrubunkowych 1 ¼ PN25	1 szt.
Wymiana zaworów kulowych śrubunkowych ½ PN25	1 szt.
Wymiana rurociągów stalowych 1 ¼	łącznie 2,70 mb
Wymiana odpowietrzenia	1 szt.
Kolana 90 st. 1 ¼	5 szt.
Trójnik 90 st. 1 ¼	2 szt.
Redukcja 1 ¼ na ½ i kolano 90 st. ½	1 kpl.
Izolacja rurociągów	2,70 mb



Wentylatorownia sali ciężarów:

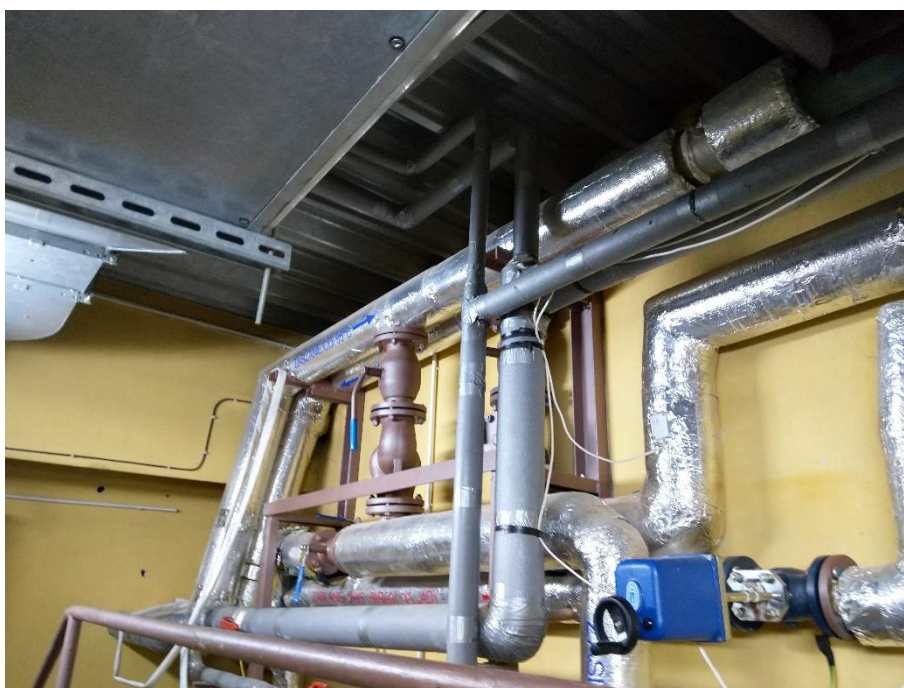
Wymiana zaworów kulowych kołnierzowe 2 cale PN25	4 szt.
Wymiana filtra siatkowego 2 cale	1 szt.
Wymiana rurociągów stalowych 2 cale	łącznie 6,50 mb
Wymiana odpowietrzenia	1 szt.
Kolana 90 st.	6 szt.
Trójnik 90 st.	2 szt.
Izolacja rurociągów	6,50 mb



Węzeł cieplny:

Wymiana zaworów kulowych kołnierzowe 4 cale PN25

2 szt.



5. Uwaga

- Roboty będą wykonywane na terenie czynnego zakładu, dlatego miejsce robót należy zabezpieczyć, oznaczyć i wygrodzić.
- Materiały z demontażu należy usunąć we własnym zakresie poza teren Ośrodka.
- Podczas prowadzenia prac należy przestrzegać zasad BHP zgodnie ze

specyfiką prowadzonych robót.

- Prace naprawcze i malarskie ścian w kolorach zbliżonych do istniejących.