

**Zestawienie pokoi**  
6 pokoi 1-osobowych  
10 pokoi 2-osobowych

Zestawienie powierzchni parteru				
Nr	Nazwa pomieszczenia	Podłoga	Pow. brutto	Pow. netto
0.01	klatka schodowa	<podłoga>	33,90	33,90
0.02	komunikacja	<podłoga>	21,46	21,46
0.03	pokój 1-osobowy	<podłoga>	23,25	23,25
0.04	łazienka	<podłoga>	4,11	4,11
0.05	pokój 1-osobowy	<podłoga>	23,25	23,25
0.06	łazienka	<podłoga>	4,11	4,11
0.07	pokój 1-osobowy	<podłoga>	23,25	23,25
0.08	łazienka	<podłoga>	4,11	4,11
0.09	pokój 1-osobowy	<podłoga>	23,25	23,25
0.10	łazienka	<podłoga>	4,11	4,11
0.11	pokój 1-osobowy	<podłoga>	23,25	23,25
0.12	łazienka	<podłoga>	4,11	4,11
0.13	pokój 1-osobowy	<podłoga>	23,25	23,25
0.14	łazienka	<podłoga>	4,11	4,11
0.15	komunikacja	<podłoga>	36,07	36,07
0.16	pokój 2-osobowy	<podłoga>	23,25	23,25
0.17	łazienka	<podłoga>	4,11	4,11
0.18	pokój 2-osobowy	<podłoga>	23,25	23,25
0.19	łazienka	<podłoga>	4,11	4,11
0.20	pokój 2-osobowy	<podłoga>	23,25	23,25
0.21	łazienka	<podłoga>	4,11	4,11
0.22	pokój 2-osobowy	<podłoga>	23,25	23,25
0.23	łazienka	<podłoga>	4,11	4,11
0.24	pokój 2-osobowy	<podłoga>	23,25	23,25
0.25	łazienka	<podłoga>	4,11	4,11
0.26	pokój 2-osobowy	<podłoga>	23,25	23,25
0.27	łazienka	<podłoga>	4,11	4,11
0.28	pokój 2-osobowy	<podłoga>	23,25	23,25
0.29	łazienka	<podłoga>	4,11	4,11
0.30	pokój 2-osobowy	<podłoga>	23,25	23,25
0.31	łazienka	<podłoga>	4,11	4,11
0.32	pokój 2-osobowy	<podłoga>	23,25	23,25
0.33	łazienka	<podłoga>	4,11	4,11
0.34	pokój 2-osobowy	<podłoga>	23,25	23,25
0.35	łazienka	<podłoga>	4,11	4,11
0.36	przedsionek	<podłoga>	8,40	8,40
0.37	ubikacja	<podłoga>	19,02	19,02
0.38	przedsionek	<podłoga>	8,40	8,40
0.39	ubikacja	<podłoga>	19,02	19,02
0.40	klatka schodowa	<podłoga>	57,00	57,00
0.41	podziel. brudna	<podłoga>	6,71	6,71
0.42	podziel. czysta	<podłoga>	6,71	6,71
0.43	pom. pomocnicze	<podłoga>	12,53	12,53
0.44	sala konferencyjna	<podłoga>	133,92	133,92
0.45	pom. pomocnicze	<podłoga>	4,56	4,56
0.46	węzeł ciepły	<podłoga>	14,43	14,43
0.47	schowek	<podłoga>	3,23	3,23
0.48	schowek	<podłoga>	3,23	3,23
			826,35 m²	826,35 m²



ROZBIÓRKA ISTNIEJĄCYCH BUDYNKÓW INTERNATÓW  
SPORTOWYCH OZNACZONYCH JAKO D I E BUDOWA  
NOWEGO BUDYNKU INTERNATU SPORTOWEGO  
Lokalizacja inwestycji  
Władysławowo 02 dz. nr 173/3 i 174/1

Centralny Ośrodek Sportu - Ośrodek Przygotowań  
Olimpijskich im. Feliksa Stamma Cetniewo we  
Władysławowie  
ul. Żeromskiego 52, 84-120 Władysławowo

Opracował  
tech. bud. Edward Kopaczewski upr. bud. 650 Gd/73 (POM/BO/2198/01)  
spec. architektoniczna i konstrukcyjno-inżynierska

Opracował  
mgr inż. Michał Budzisz

Tytuł projektu

Parter

Nr arkusza

A.01

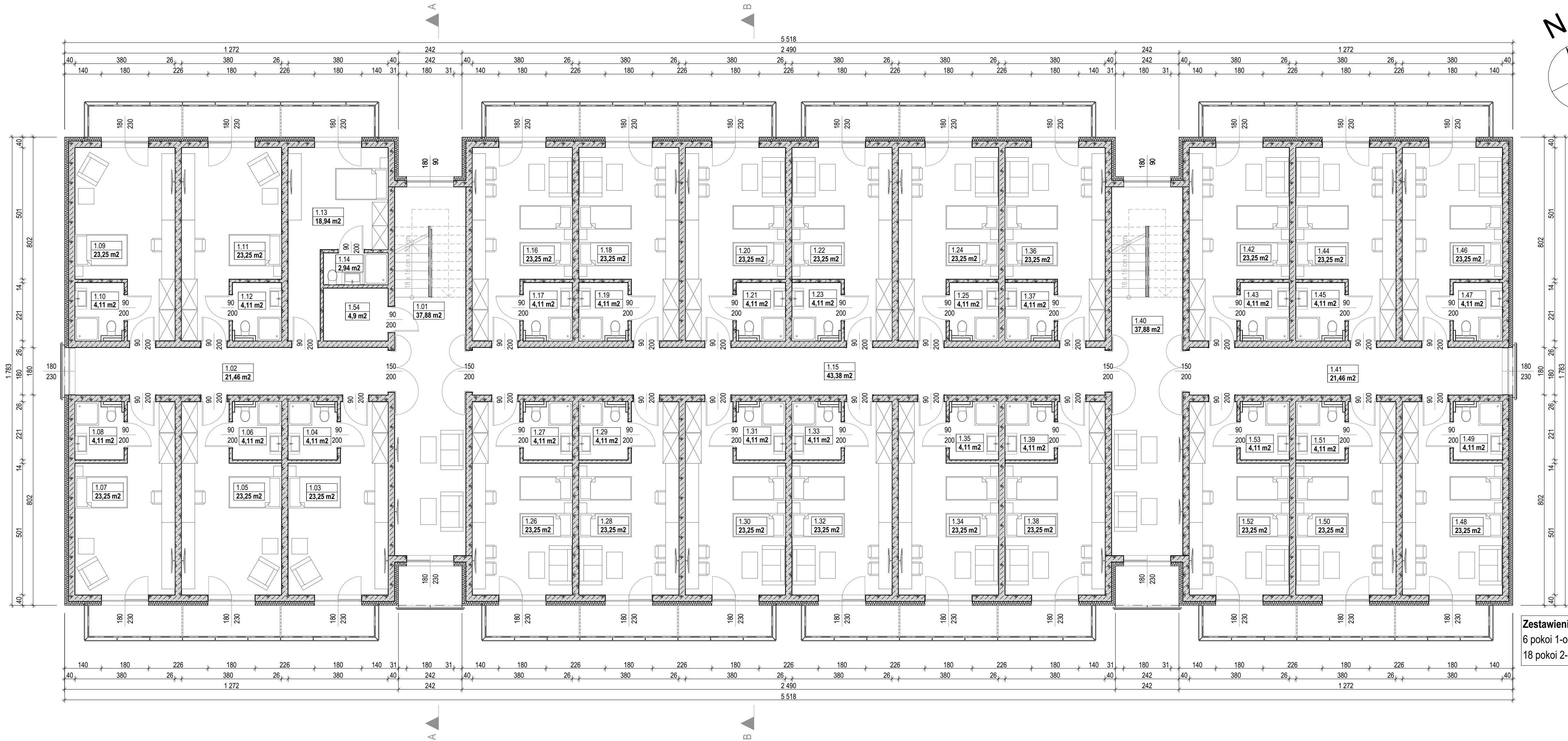
Data

13.02.2019

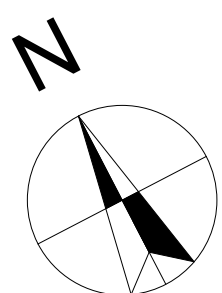
Skala rysunku

1:100

Opisany jest projekt generalny i wykonawczy w ramach projektu i planu budowlanego z dnia 4 lipca 2019 r. (Dz. U. 2019 Nr 30 poz. 63 z późn. zm.)



**Zestawienie pokoi**  
6 pokoi 1-osobowych  
18 pokoi 2-osobowych



Zestawienie powierzchni piętra				
Nr	Nazwa pomieszczenia	Podłoga	Pow. brutto	Pow. netto
1.01	klatka schodowa	<podłoga>	37,88	37,88
1.02	komunikacja	<podłoga>	21,46	21,46
1.03	pokój 1-osobowy	<podłoga>	23,25	23,25
1.04	łazienka	<podłoga>	4,11	4,11
1.05	pokój 1-osobowy	<podłoga>	23,25	23,25
1.06	łazienka	<podłoga>	4,11	4,11
1.07	pokój 1-osobowy	<podłoga>	23,25	23,25
1.08	łazienka	<podłoga>	4,11	4,11
1.09	pokój 1-osobowy	<podłoga>	23,25	23,25
1.10	łazienka	<podłoga>	4,11	4,11
1.11	pokój 1-osobowy	<podłoga>	23,25	23,25
1.12	łazienka	<podłoga>	4,11	4,11
1.13	pokój 1-osobowy	<podłoga>	18,94	18,94
1.14	łazienka	<podłoga>	2,94	2,94
1.15	komunikacja	<podłoga>	43,38	43,38
1.16	pokój 2-osobowy	<podłoga>	23,25	23,25
1.17	łazienka	<podłoga>	4,11	4,11
1.18	pokój 2-osobowy	<podłoga>	23,25	23,25
1.19	łazienka	<podłoga>	4,11	4,11
1.20	pokój 2-osobowy	<podłoga>	23,25	23,25
1.21	łazienka	<podłoga>	4,11	4,11
1.22	pokój 2-osobowy	<podłoga>	23,25	23,25
1.23	łazienka	<podłoga>	4,11	4,11
1.24	pokój 2-osobowy	<podłoga>	23,25	23,25
1.25	łazienka	<podłoga>	4,11	4,11
1.26	pokój 2-osobowy	<podłoga>	23,25	23,25
1.27	łazienka	<podłoga>	4,11	4,11
1.28	pokój 2-osobowy	<podłoga>	23,25	23,25
1.29	łazienka	<podłoga>	4,11	4,11
1.30	pokój 2-osobowy	<podłoga>	23,25	23,25
1.31	łazienka	<podłoga>	4,11	4,11
1.32	pokój 2-osobowy	<podłoga>	23,25	23,25
1.33	łazienka	<podłoga>	4,11	4,11
1.34	pokój 2-osobowy	<podłoga>	23,25	23,25
1.35	łazienka	<podłoga>	4,11	4,11
1.36	pokój 2-osobowy	<podłoga>	23,25	23,25
1.37	łazienka	<podłoga>	4,11	4,11
1.38	pokój 2-osobowy	<podłoga>	23,25	23,25
1.39	łazienka	<podłoga>	4,11	4,11
1.40	klatka schodowa	<podłoga>	37,88	37,88
1.41	komunikacja	<podłoga>	21,46	21,46
1.42	pokój 2-osobowy	<podłoga>	23,25	23,25
1.43	łazienka	<podłoga>	4,11	4,11
1.44	pokój 2-osobowy	<podłoga>	23,25	23,25
1.45	łazienka	<podłoga>	4,11	4,11
1.46	pokój 2-osobowy	<podłoga>	23,25	23,25
1.47	łazienka	<podłoga>	4,11	4,11
1.48	pokój 2-osobowy	<podłoga>	23,25	23,25
1.49	łazienka	<podłoga>	4,11	4,11
1.50	pokój 2-osobowy	<podłoga>	23,25	23,25
1.51	łazienka	<podłoga>	4,11	4,11
1.52	pokój 2-osobowy	<podłoga>	23,25	23,25
1.53	łazienka	<podłoga>	4,11	4,11
1.54	pom. pomocnicze	<podłoga>	4,90	4,90
			818,12 m <sup>2</sup>	818,12 m <sup>2</sup>

**NORDAPROJEKT**  
pracownia projektowa

Inwestycja  
**ROZBÍÓRKA ISTNIEJĄCYCH BUDYNKÓW INTERNATÓW SPORTOWYCH OZNACZONYCH JAKO D I E BUDOWA NOWEGO BUDYNKU INTERNATU SPORTOWEGO**

Lokalizacja inwestycji  
Władysławowo 02 dz. nr 173/3 i 174/1

Inwestor  
**Centralny Ośrodek Sportu - Ośrodek Przygotowań Olimpijskich im. Feliksa Stamma Cetniewo we Władysławowie**  
ul. Żeromskiego 52, 84-120 Władysławowo

Opracował  
tech. bud. Edward Kopaczewski upr. bud. 650 Gd/73 (POM/BO/2198/01)  
spec. architektoniczna i konstrukcyjno-inżynierska

Opracował  
mgr inż. Michał Budzisz

Tytuł rysunku  
**Piętro**

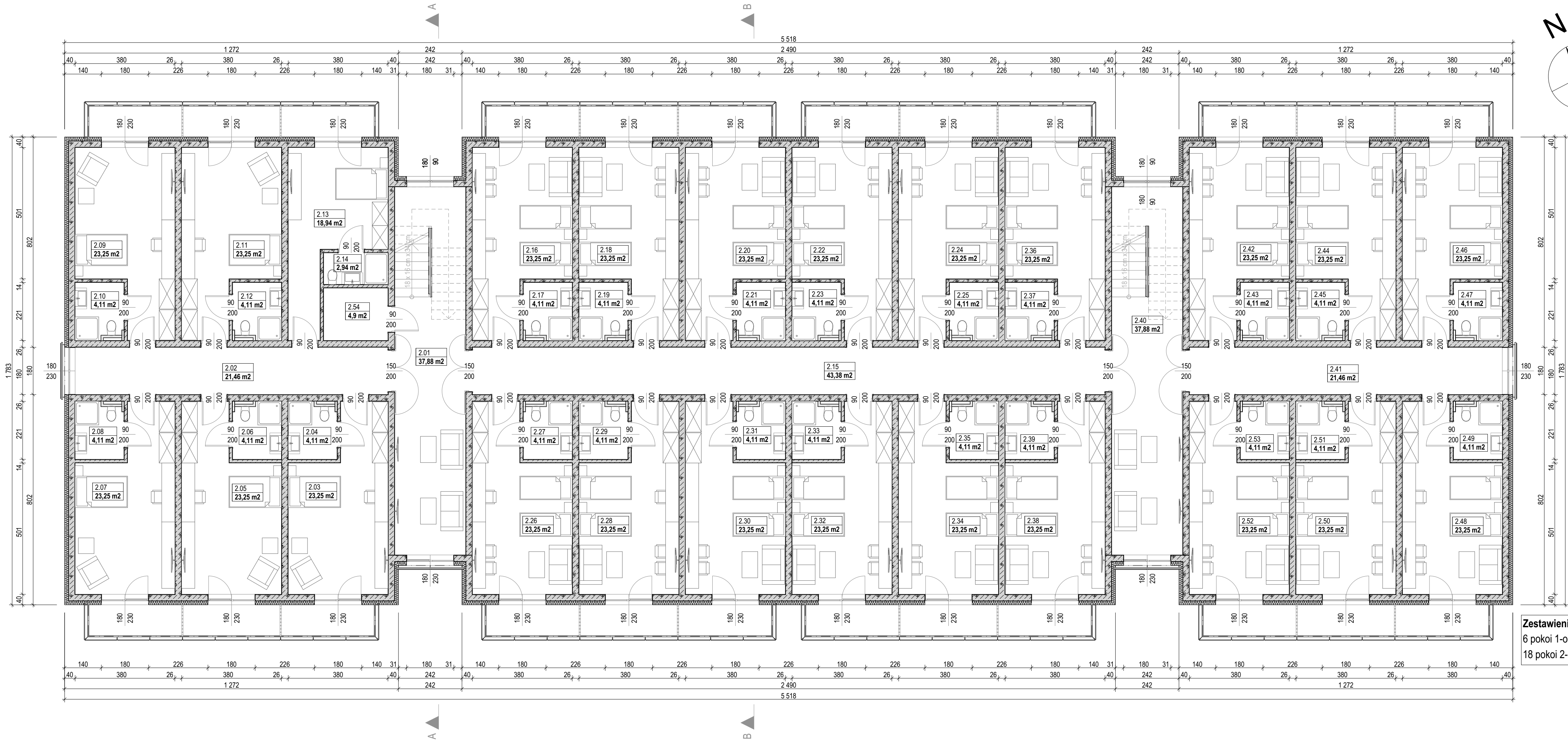
Nr arkusza  
**A.02**

Data  
**13.02.2019**

Skala rysunku  
**1:100**

Opisane rysunki dotyczą projektu obiektu w Planach Architektonicznych i Planach Konstrukcyjnych z dnia 4 lutego 1994 r. (Dz. U. 1994 Nr 30 poz. 63 z późn. zm.)





**Zestawienie pokoi**  
6 pokoi 1-osobowych  
18 pokoi 2-osobowych

Zestawienie powierzchni poddasza				
Nr	Nazwa pomieszczenia	Podłoga	Pow. brutto	Pow. netto
2.01	klatka schodowa	<podłoga>	37,88	37,88
2.02	komunikacja	<podłoga>	21,46	21,46
2.03	pokój 1-osobowy	<podłoga>	23,25	23,25
2.04	łazienka	<podłoga>	4,11	4,11
2.05	pokój 1-osobowy	<podłoga>	23,25	23,25
2.06	łazienka	<podłoga>	4,11	4,11
2.07	pokój 1-osobowy	<podłoga>	23,25	23,25
2.08	łazienka	<podłoga>	4,11	4,11
2.09	pokój 1-osobowy	<podłoga>	23,25	23,25
2.10	łazienka	<podłoga>	4,11	4,11
2.11	pokój 1-osobowy	<podłoga>	23,25	23,25
2.12	łazienka	<podłoga>	4,11	4,11
2.13	pokój 1-osobowy	<podłoga>	18,94	18,94
2.14	łazienka	<podłoga>	2,94	2,94
2.15	komunikacja	<podłoga>	43,38	43,38
2.16	pokój 2-osobowy	<podłoga>	23,25	23,25
2.17	łazienka	<podłoga>	4,11	4,11
2.18	pokój 2-osobowy	<podłoga>	23,25	23,25
2.19	łazienka	<podłoga>	4,11	4,11
2.20	pokój 2-osobowy	<podłoga>	23,25	23,25
2.21	łazienka	<podłoga>	4,11	4,11
2.22	pokój 2-osobowy	<podłoga>	23,25	23,25
2.23	łazienka	<podłoga>	4,11	4,11
2.24	pokój 2-osobowy	<podłoga>	23,25	23,25
2.25	łazienka	<podłoga>	4,11	4,11
2.26	pokój 2-osobowy	<podłoga>	23,25	23,25
2.27	łazienka	<podłoga>	4,11	4,11
2.28	pokój 2-osobowy	<podłoga>	23,25	23,25
2.29	łazienka	<podłoga>	4,11	4,11
2.30	pokój 2-osobowy	<podłoga>	23,25	23,25
2.31	łazienka	<podłoga>	4,11	4,11
2.32	pokój 2-osobowy	<podłoga>	23,25	23,25
2.33	łazienka	<podłoga>	4,11	4,11
2.34	pokój 2-osobowy	<podłoga>	23,25	23,25
2.35	łazienka	<podłoga>	4,11	4,11
2.36	pokój 2-osobowy	<podłoga>	23,25	23,25
2.37	łazienka	<podłoga>	4,11	4,11
2.38	pokój 2-osobowy	<podłoga>	23,25	23,25
2.39	łazienka	<podłoga>	4,11	4,11
2.40	klatka schodowa	<podłoga>	37,88	37,88
2.41	komunikacja	<podłoga>	21,46	21,46
2.42	pokój 2-osobowy	<podłoga>	23,25	23,25
2.43	łazienka	<podłoga>	4,11	4,11
2.44	pokój 2-osobowy	<podłoga>	23,25	23,25
2.45	łazienka	<podłoga>	4,11	4,11
2.46	pokój 2-osobowy	<podłoga>	23,25	23,25
2.47	łazienka	<podłoga>	4,11	4,11
2.48	pokój 2-osobowy	<podłoga>	23,25	23,25
2.49	łazienka	<podłoga>	4,11	4,11
2.50	pokój 2-osobowy	<podłoga>	23,25	23,25
2.51	łazienka	<podłoga>	4,11	4,11
2.52	pokój 2-osobowy	<podłoga>	23,25	23,25
2.53	łazienka	<podłoga>	4,11	4,11
2.54	pom. pomocnicze	<podłoga>	4,90	4,90
			818,12 m <sup>2</sup>	818,12 m <sup>2</sup>



Investycja:  
**ROZBÍÓRKA ISTNIEJĄCYCH BUDYNKÓW INTERNATÓW SPORTOWYCH OZNACZONYCH JAKO D I E BUDOWA NOWEGO BUDYNKU INTERNATU SPORTOWEGO**

Lokalizacja inwestycji:  
Władysławowo 02 dz. nr 173/3 i 174/1

Inwestor:  
**Centralny Ośrodek Sportu - Ośrodek Przygotowań Olimpijskich im. Feliksa Stamma Cetniewo we Władysławowie**  
ul. Żeromskiego 52, 84-120 Władysławowo

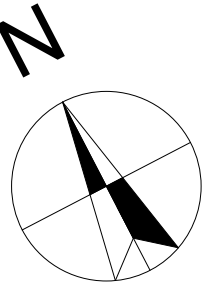
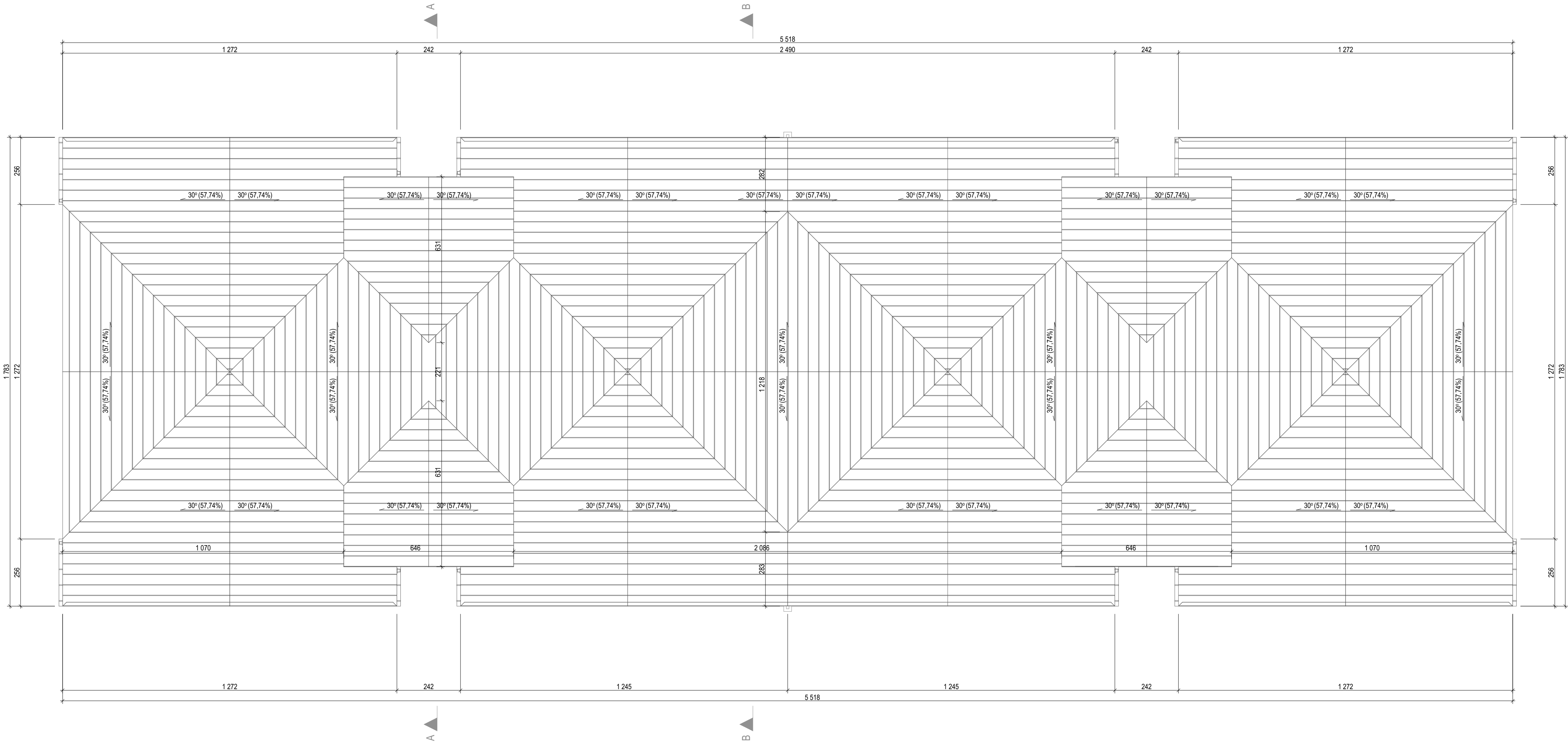
Opracował:  
tech. bud. Edward Kopaczewski upr. bud. 650 Gd/73 (POM/BO/2198/01)  
spec. architektoniczna i konstrukcyjno-inżynierska

Opracował:  
mgr inż. Michał Budzisz

Tytuł projektu:  
**Poddasze**

Nr arkusza	Data	Skala rysunku
A.03	13.02.2019	1:100

Opisane w dokumencie projektowym i w Planie Architektonicznym i Planach Podłogowych z dnia 4.04.2019 r. (Dz. 11. 1984 Nr 30 poz. 83 z późn. zm.)



**ROZBIÓRKA ISTNIEJĄCYCH BUDYNKÓW INTERNATÓW SPORTOWYCH OZNACZONYCH JAKO D I E BUDOWA NOWEGO BUDYNKU INTERNATU SPORTOWEGO**

Lokalizacja inwestycji:  
Władysławowo 02 dz. nr 173/3 i 174/1

Inwestor:  
**Centralny Ośrodek Sportu - Ośrodek Przygotowań Olimpijskich im. Feliksa Stamma Cetniewo we Władysławowie**  
ul. Żeromskiego 52, 84-120 Władysławowo

Opracował:  
tech. bud. Edward Kopaczewski upr. bud. 650 Gd/73 (POM/BO/2198/01)  
spec. architektoniczna i konstrukcyjno-inżynierska

Opracował:  
mgr inż. Michał Budzisz

Tytuł rysunku:  
**Dach**

Nr arkusza: <b>A.04</b>	Data: <b>13.02.2019</b>	Skala rysunku: <b>1:100</b>
----------------------------	----------------------------	--------------------------------

Opisane w składowej części Urzędu o Planach Budowlanych i Planach Połączonych z dnia 4 lipca 1994 r. (Dz. U. 1994 Nr 30 poz. 63 z późn. zm.)





- FOLIA KUBEŁKOWA
- SIATKA NA KLEJU
- STYROPIAN 15cm
- IZOLACJA PRZECIWILGOCIOWA
- BLOCZKI BETONOWE 24cm
- IZOLACJA PRZECIWILGOCIOWA



**ROZBÍORKA ISTNIEJĄCYCH BUDYNKÓW INTERNATÓW  
SPORTOWYCH OZNACZONYCH JAKO D I E BUDOWA  
NOWEGO BUDYNKU INTERNATU SPORTOWEGO**

Władysławowo 02 dz. nr 173/3 i 174/1

**Centralny Ośrodek Sportu - Ośrodek Przygotowań Olimpijskich im. Feliksa Stamma Cetniewo we Władysławowie**  
ul. Żeromskiego 52, 84-120 Władysławowo

spec. architektoniczna i konstrukcyjno-inżynierska

Pracował  
Inż. Michał Budzisz

**Przekroje A i B**

1r arkusza

A.05

Pracowanie chronione prawnie Ustawa o Prawie Autorskim i Prawach Pokrewnych z dnia 4 lutego 1994 (Dz. U. 1994 Nr 24 poz. 83 z póź. zm.).

