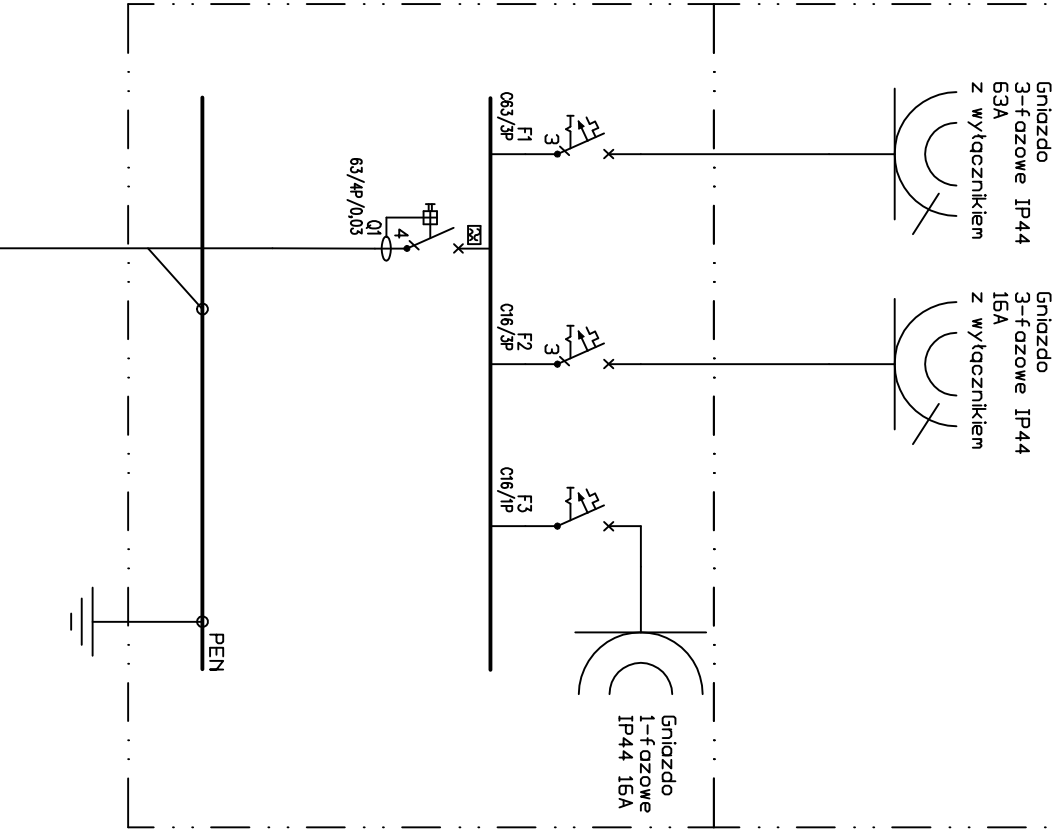


Rozdzielnica zabudowana w obudowie z tworzywa termoutwardzalnego składającego się z 2 skrzynek o rozmiarach 570x400x250 zabudowanych na fundamencie z drzwiami z zamkiem patentowym.

Drzwi mają zapewnić możliwość wyprowadzenia przewodu 0nPD 5x16mm² oraz umożliwić zamknięcie drzwi (wycięte okienko z fartuchem z twardej gumy)



Temat: Schemat idowy złącza zasilającego		Nr rysunku:	6
Tytuł: Rozbudowa narciarskich tras biegowych w COS-OP0 w Zakopanem			
Adres: Zakopane, dz. nr 441, 442 obr. 172 dz. nr 11216/11, 12351/5, 11216/12 obr. 172			
Stadium: Projekt	Date: III 2018	Skala: 1:50	Brzoza: Elektryczna
Inwestor: Centralny Ośrodek Sportu - OP0 w Zakopanem 34-500 Zakopane, ul. Br. Czecha 1			
Projektant: mgr inż. Przemysław Stachoń		Podpis:	
Sprawdził: mgr inż. Wacław Matkowiak			
Upr. GPA-7342-83/98			