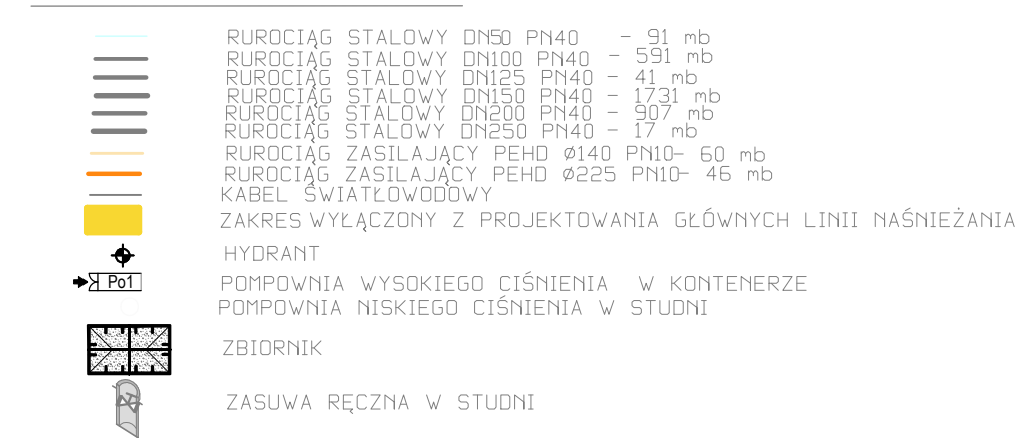
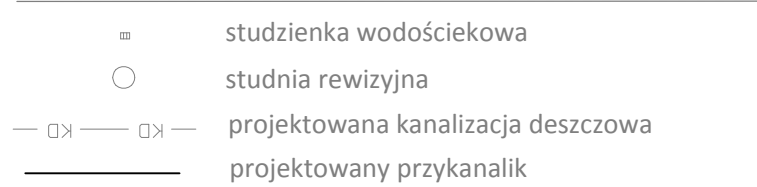


LEGENDA:

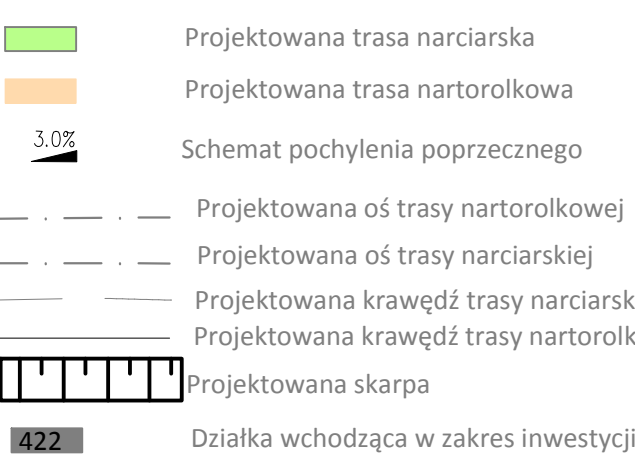
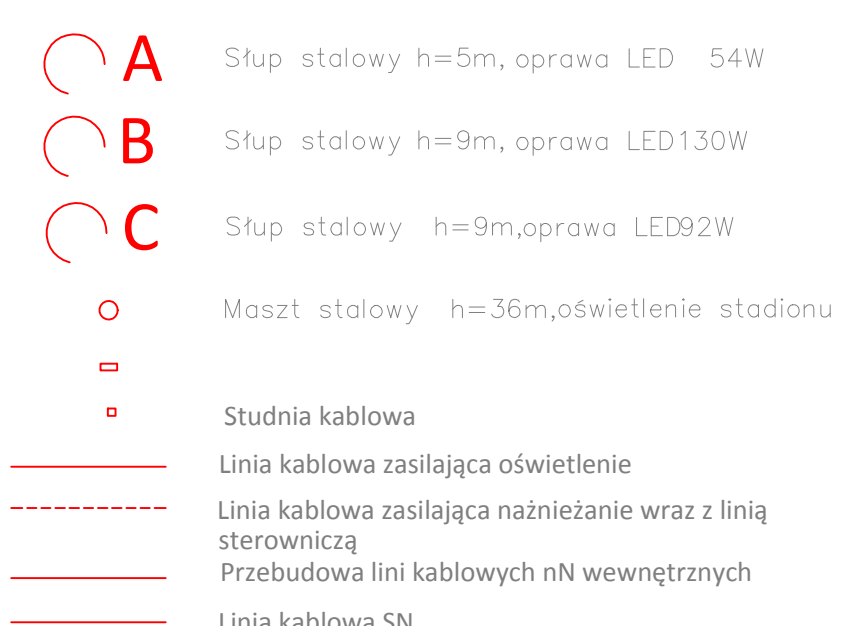
SYSTEM NAŚNIEŻANIA



SYSTEM ZAPEWNIAJĄCY ODWODNIENIE



SYSTEM OŚWIETLENIA I ZASILANIA



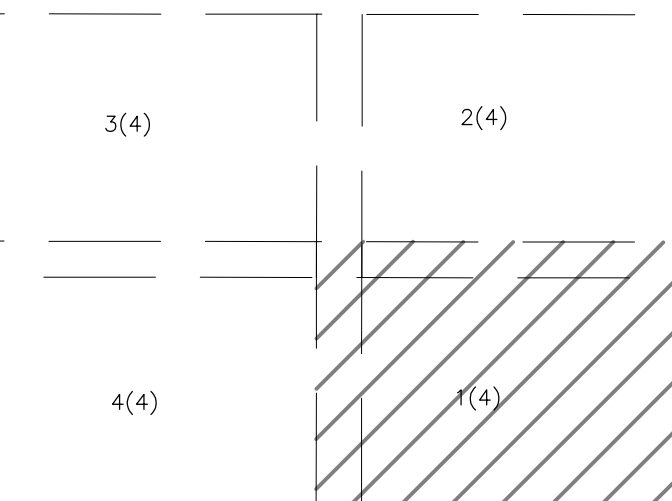
Uwaga:
Z opracowania wyłączono odcinek objęty odrębnym opracowaniem (ETAP III):

-trasa nartorolkowa:	od km 0+763.48 - km 1+239.87
-trasa narciarska:	od km 0+825.44 - km 1+336.12

L../.. - Numeracja słupów oświetleniowych L(obwód)/(L.P.)

E../.. - Numeracja słupków naśnieżania E(obwód)/(L.P.

ROZKŁAD ARKUSZY:



Investor:

Inwestor:	COS – OPO w Zakopanem ul. Bronisława Czecha 1 34-500 Zakopane
-----------	---

Biuro projektowe:

mgr inż. Justyna Polaczek
34-470 Czarny Dunajec, ul.
Moscickiego 21
biuro: Rynek 38

Nazwa opracowania:	PROJEKT TRAS BIEGOWYCH - ETAP II - COS - OPO ZAKOPANE
--------------------	---

Branża:	Adres obiektu budowlanego:	Miejscowość:	ZAKOPANE
WIELOBRANŻOWA	Powiat: tatrzański	Województwo:	małopolskie

Funkcja:	Imię, Nazwisko:	Uprawnienia:
Główny		

Projektant:	mgr inż. Przemysław Stachon	MAP/0058/PO
-------------	-----------------------------	-------------

Sprawdzający:	mgr inż. Wacław Małkowiak	GPA-7342-83
Opisujący:		

Opracowanie:		

Nazwa		

rysunku:	PROJEKT ZAGOSPODAROWANIA TERENU
----------	---------------------------------

Prawa autorskie zastrzeżone, łącznie z prawem reprodukcji lub udostępniania osobom trzecim niniejszego rysunku lub jego części bez upoważnienia inwestora.