

LEGENDA:

SYSTEM NAŚNIEŻANIA

- RUROCIĄG STAŁOWY DN50 PN40 - 38 mb
- RUROCIĄG STAŁOWY DN100 PN40 - 531 mb
- RUROCIĄG STAŁOWY DN150 PN40 - 41 mb
- RUROCIĄG STAŁOWY DN200 PN40 - 131 mb
- RUROCIĄG STAŁOWY DN250 PN40 - 17 mb
- RUROCIĄG ZASILAJĄCY PEHD Ø140 PN10- 60 mb
- RUROCIĄG ZASILAJĄCY PEHD Ø140 PN10- 46 mb
- KABEL ŚWIATŁOWODOWY
- ZAKRES WYŁĄCZONY Z PROJEKTOWANIA GŁÓWNYCH LINII NAŚNIEŻANIA
- HYDRANT
- POMPOWIA WYSOKIEGO CIŚNIENIA W KONTEREŻE
- POMPOWIA NISKIEGO CIŚNIENIA W STUJNIE
- ZBIORNIK
- ZASŁONA RĘCZNA W STUJNIE

SYSTEM ZAPEWNIĄJĄCY ODWODNIENIE

- studzienka wodościekowa
- studnia rewizyjna
- projektowana kanalizacja deszczowa
- projektowany przykanalik

SYSTEM OŚWIETLENIA I ZASILANIA

- A Stup stalowy h=5m, oprawa LED 54W
- B Stup stalowy h=9m, oprawa LED 130W
- C Stup stalowy h=9m, oprawa LED 92W
- o Maszt stalowy h=36m, oświetlenie stadionu
- Studnia kablowa
- Linia kablowa zasilająca oświetlenie
- Linia kablowa zasilająca naśnieżanie wraz z linią sterowniczą
- Przebudowa linii kablowych nN wewnątrznych
- Linia kablowa SN

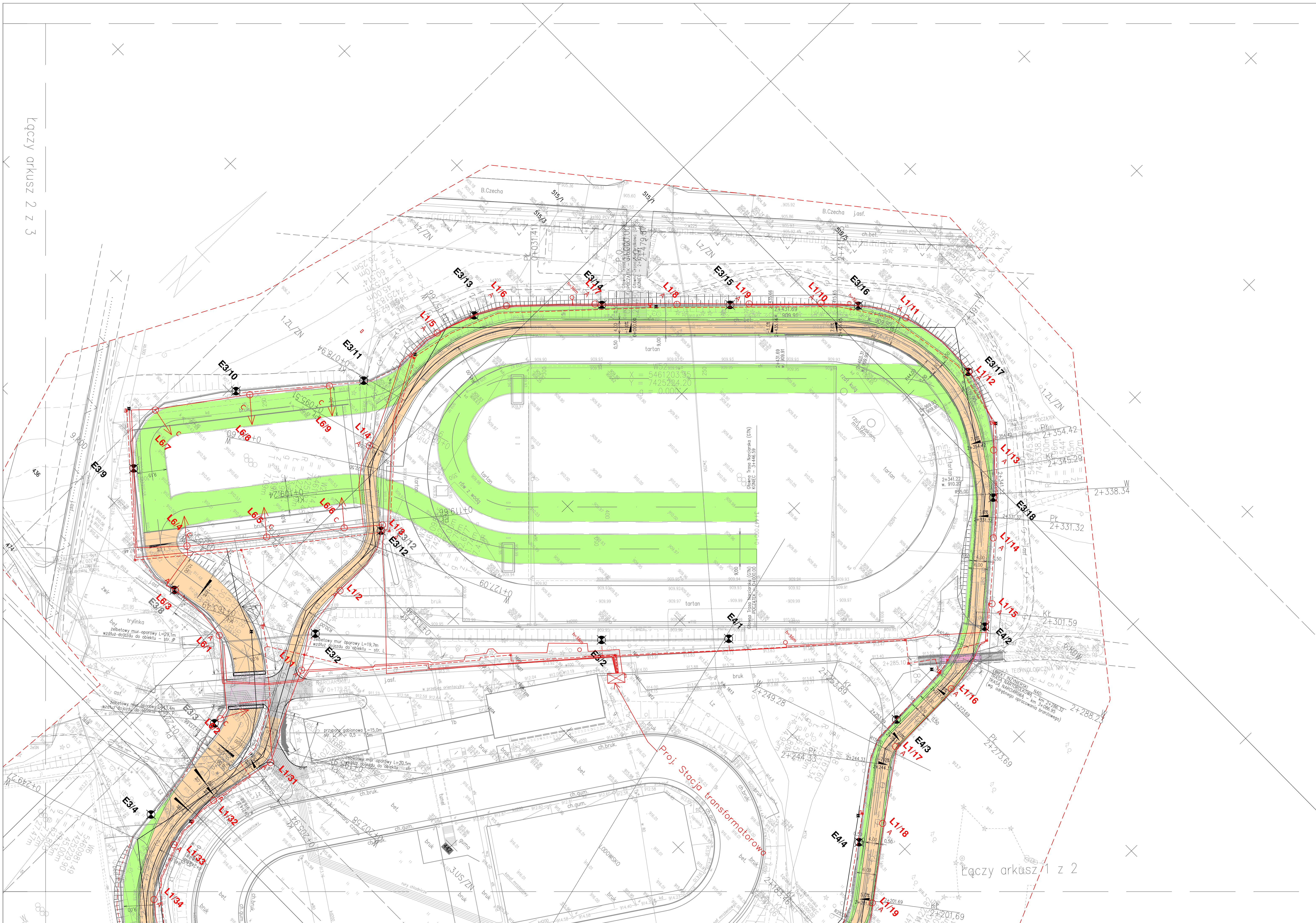
- Projektowana trasa narciarska
- Projektowana trasa narciarzowska
- Schemat pochylenia poprzecznego
- Projektowana oś trasy narciarzowskiej
- Projektowana oś trasy narciarskiej
- Projektowana krawędź trasy narciarskiej
- Projektowana krawędź trasy narciarzowskiej
- Projektowana skarpa
- Działka wchodząca w zakres inwestycji

Uwaga:  
Z opracowania wyłączono odcinek objęty odrębnym opracowaniem (ETAP III):  
-trasa narciarzowska: od km 0+763.48 - km 1+239.87  
-trasa narciarska: od km 0+825.44 - km 1+336.12

Projektant:	Imię i nazwisko	Specjalność	Nr uprawnień	Podpis:
mgr inż. Przemysław Stachon	mgr inż. Przemysław Stachon	Elektryczna	MAP/0058/POOE/11	
Sprawdzający:	mgr inż. Wacław Małkowiak	Elektryczna	GPA-7342-83/98	
Projektant:	mgr inż. Marek Budziński	Konstrukcyjna-fund.latanii	52/P/99	
Sprawdzający:	inż. Stanisław Budziński	Konstrukcyjna-fund.latanii	BN-8386/54/84	
Projektant:	inż. Grzegorz Knap	Sanitarna	MAP/0323/PWOS/07	
Sprawdzający:	inż. Paweł Brzeźny	Sanitarna	MAP/0092/PWOS/06	

ROZKŁAD ARKUSZY:	
3(4)	2(4)
4(4)	1(4)

Investor:	COS - OPO w Zakopanem ul. Bronisława Czecha 1 34-500 Zakopane	Biuo projektowe:	mgr inż. Justyna Polaczek 34-470 Czarny Dunajec, ul. Mocisławska 21 biuro: Rynek 38
Nazwa opracowania:	PROJEKT TRAS BIEGOWYCH - ETAP II - COS - OPO ZAKOPANE		
Branża:	Adres obiektu budowlanego:	Miejscowość:	Część:
Wielobranżowa	Pewiat: tatrzański	Województwo: małopolskie	ZAKOPANE
Funkcja:	Imię, Nazwisko:	Uprawnienia:	Podpis:
Projektant:	mgr inż. Przemysław Stachon	MAP/0058/POOE/11	
Sprawdzający:	mgr inż. Wacław Małkowiak	GPA-7342-83/98	
Nazwa rysunku:	PROJEKT ZAGOSPODAROWANIA TERENU		Nr rys. 2.2 Skala: 1:500
Maks. składowe przekroje, rysunek z górnym przekrojem lub z odpowiednim podaniem tras obiektywnego, rysunek lub jego część lub ich kombinacja, rysunek			Czarny Dunajec, 03.2018r.



Łączy arkusz 2 z 3

Łączy arkusz 1 z 2