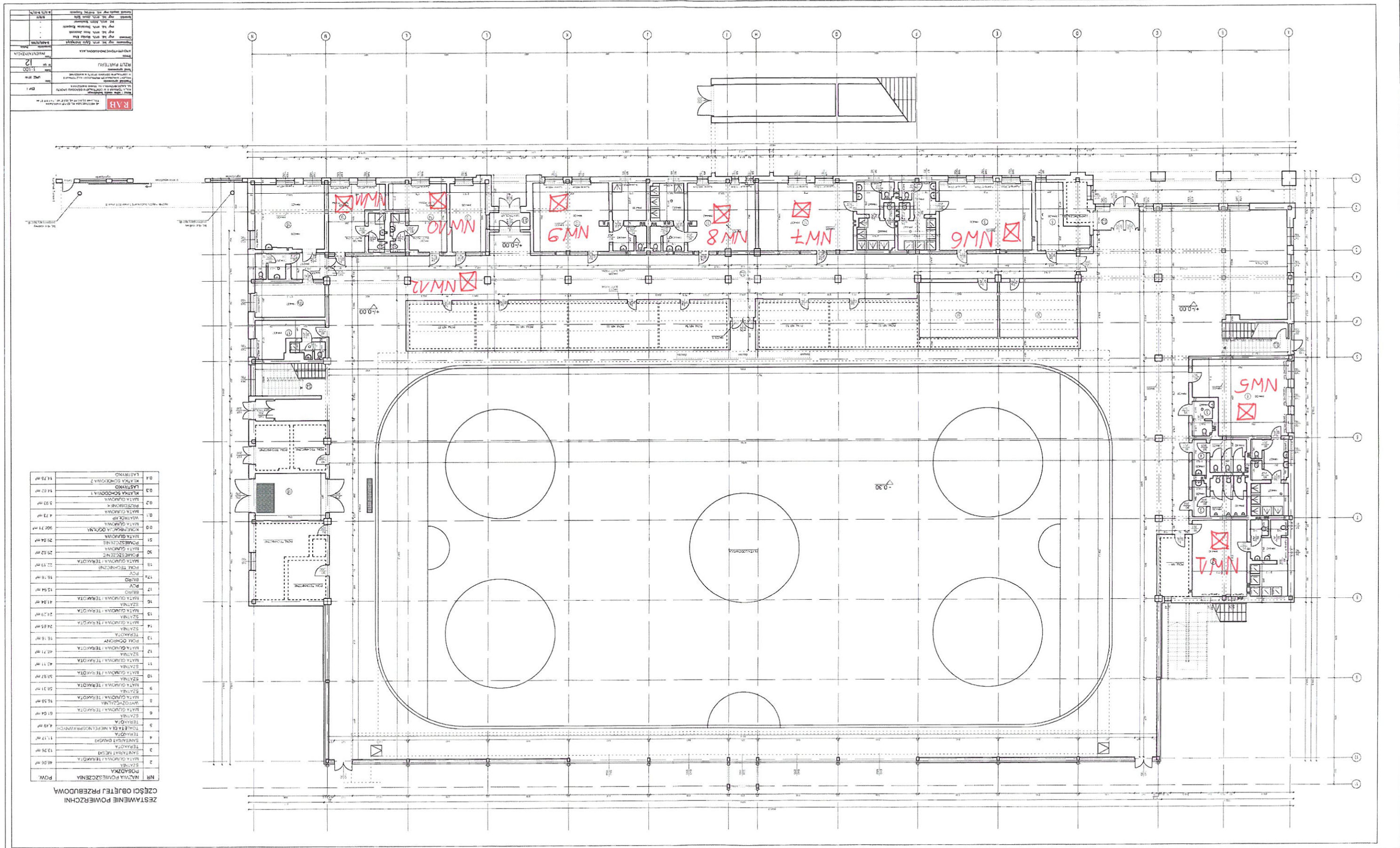
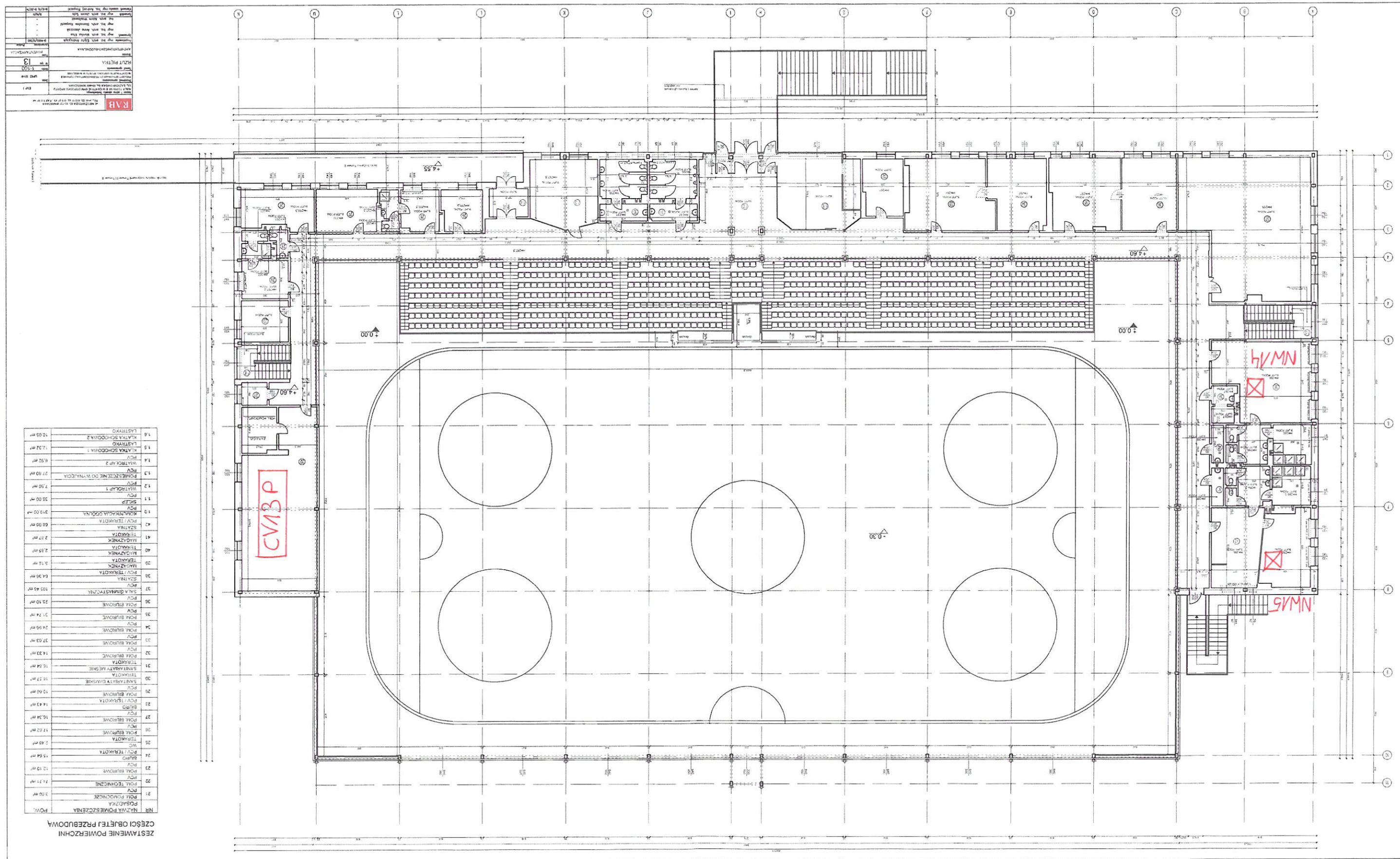


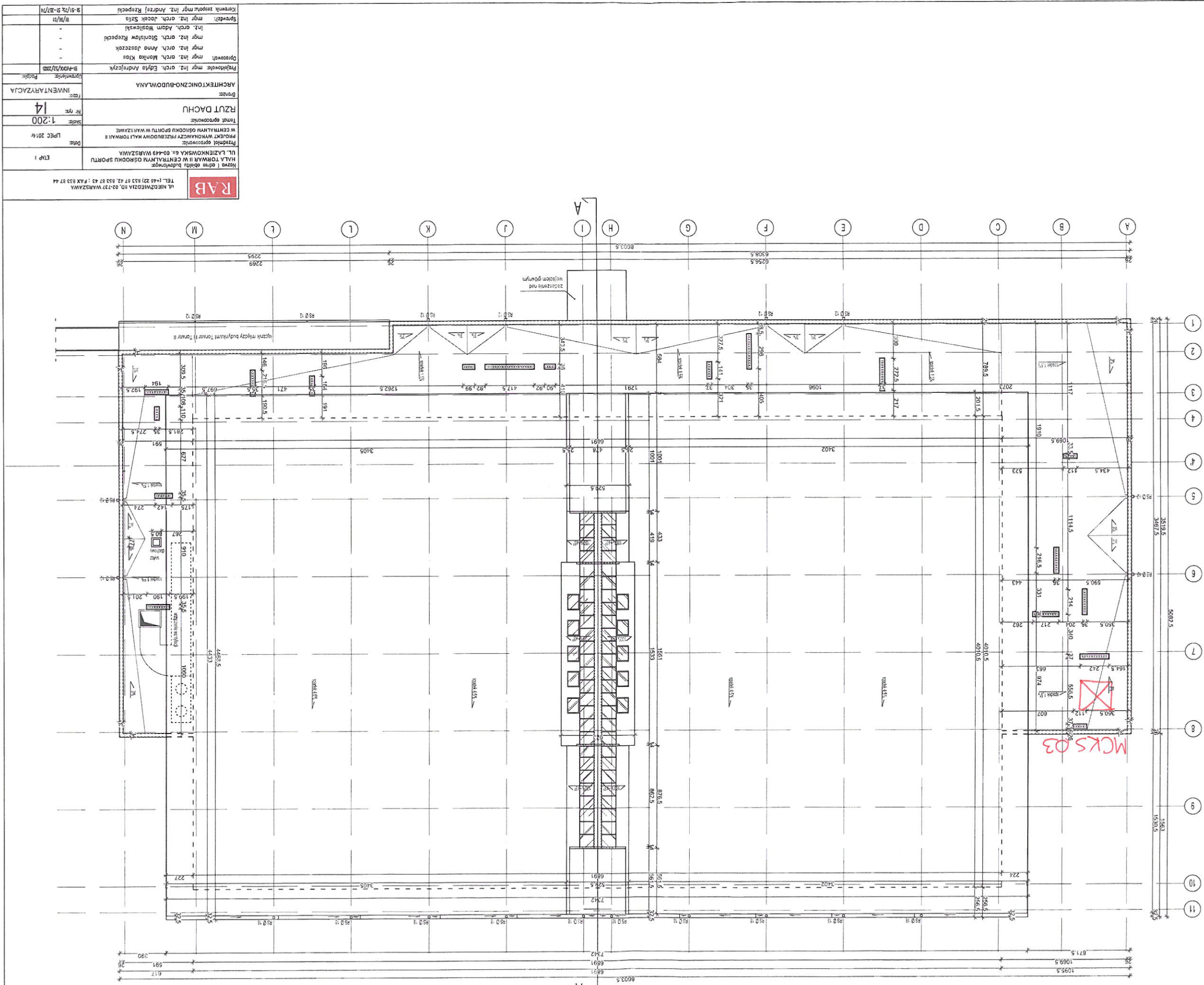
FORMA II - LOPOMISKO



FORMA II - LODOWISKO



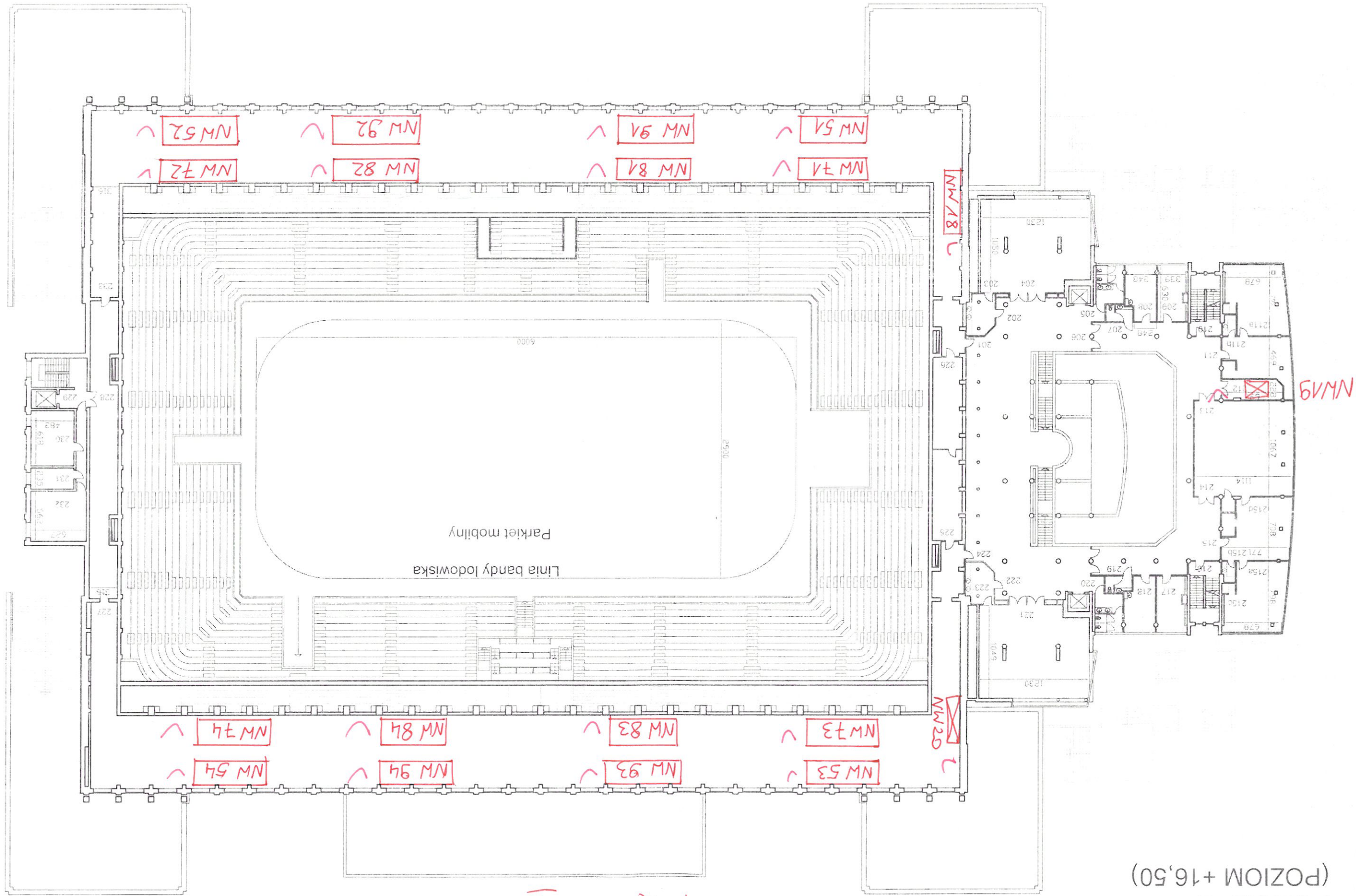
TORWAR II - LODOWISKO



RAB	
ul. Niezłomności 10, 02-137 Warszawa	
TEL: (+48 22) 833 87 42, 833 87 43; FAX 833 87 44	
Nazwa i adres obiektu budowlanego	
Hala Torwar II w Centralnym Ośrodku Sportu	
ul. Łazienkowska 81, 00-449 Warszawa	
Przebieg prac	
Projekt	
Architektoniczno-budowlana	
Inwentaryzacja	
Rzut dachu	
Tytuł opracowania	
Projekt wykonawczy przebudowy hali Torwar II	
w centralnym ośrodku sportu w Warszawie	
Data: LPEC 2014	
Skala: 1:200	
Nr rys: 14	
W/m/11	
Sprawdził: mgr inż. Jacek Szta	
mgr inż. Adam Wolski	
mgr inż. arch. Stanisław Rzepiński	
mgr inż. arch. Anna Jaszczak	
mgr inż. arch. Monika Kłos	
mgr inż. arch. Etyla Andrzejczyk	
B-400/3/200	
3-5/72-3-30/71	

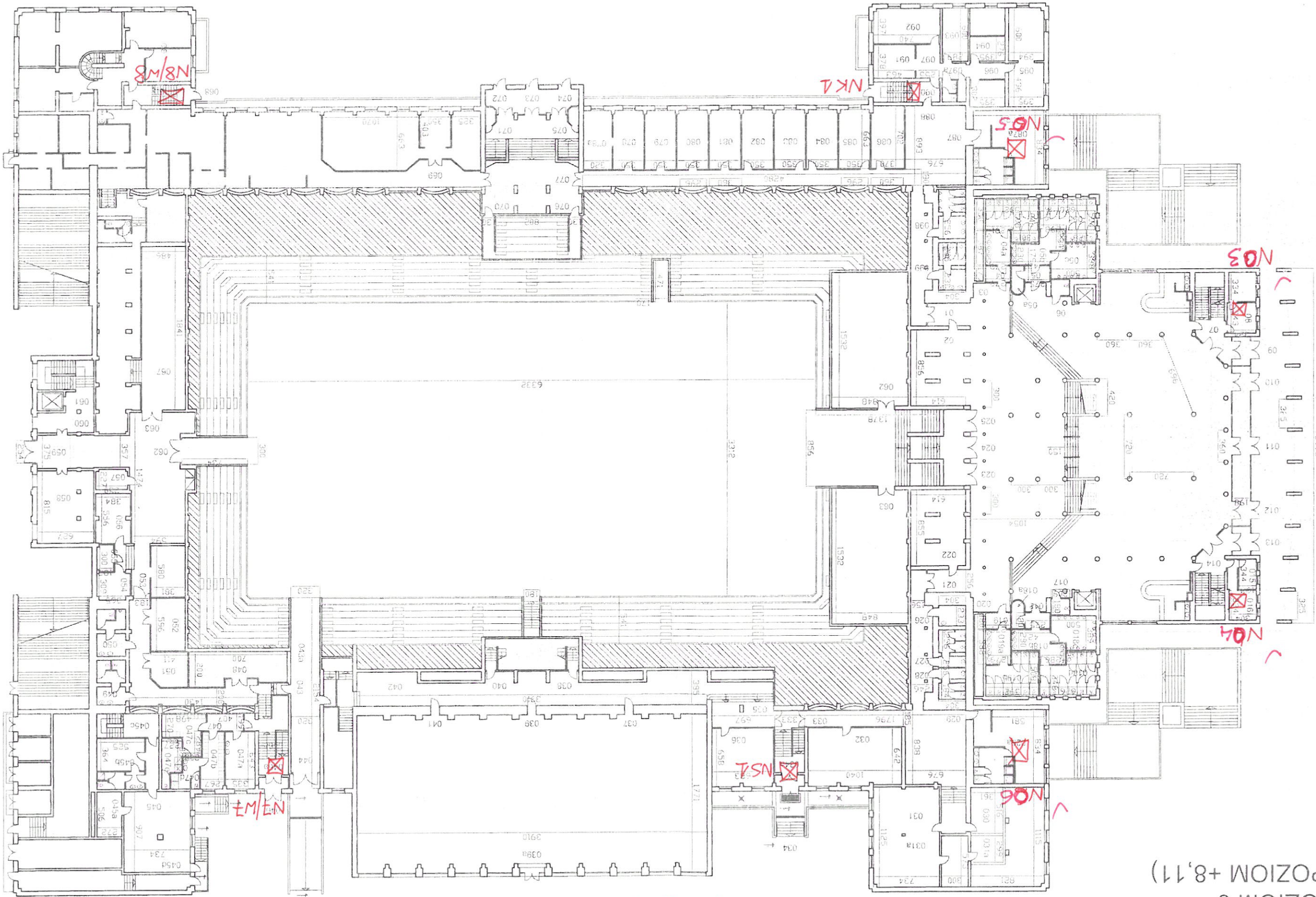
POZIOM +2
(POZIOM +16,50)

TOKWA I

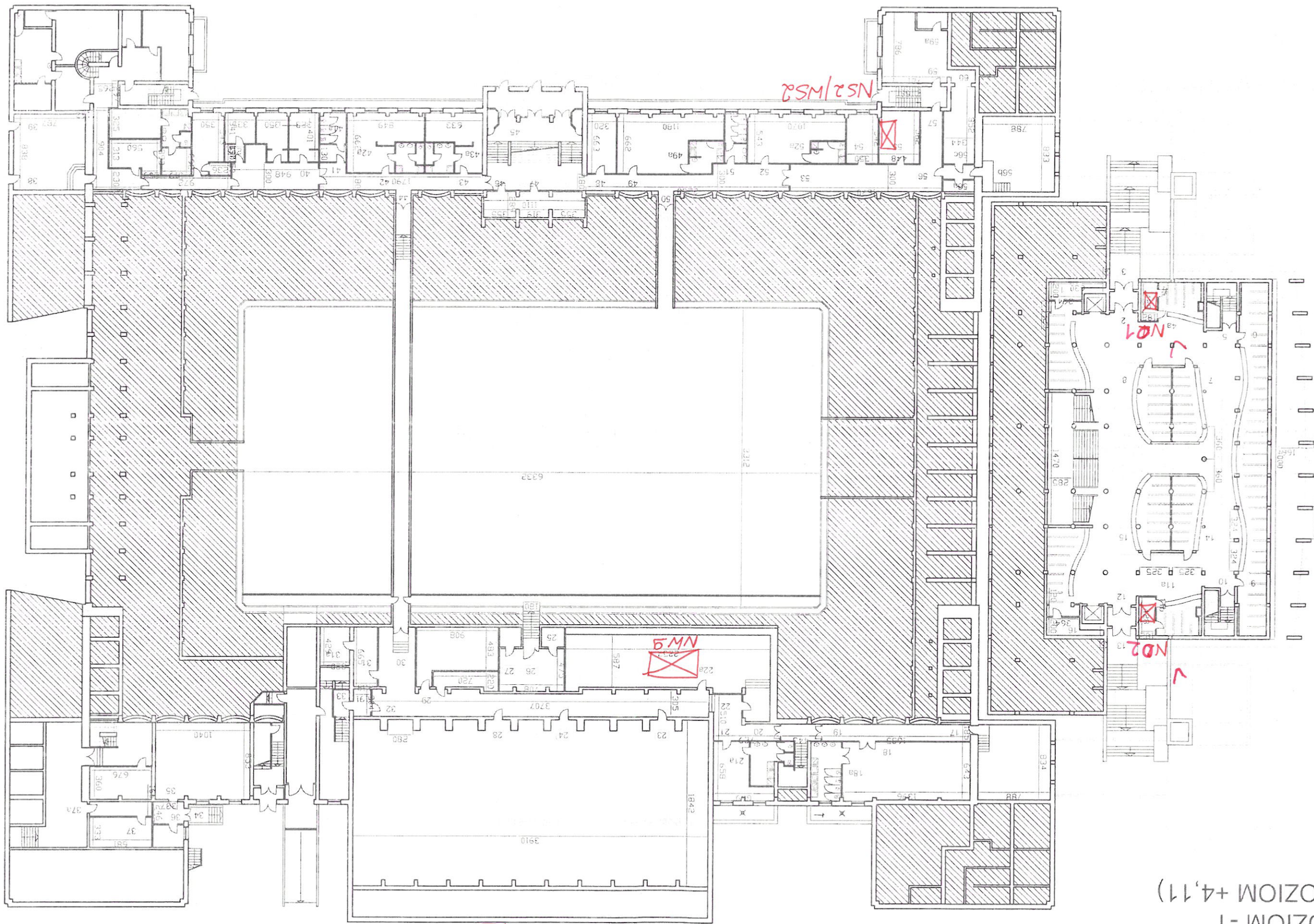


POZIOM 0
(POZIOM +8,11)

TORWAR I



POZIOM -1
(POZIOM +4,11)



TORWAR I

NS2/MS2

5 MN

N01

N02