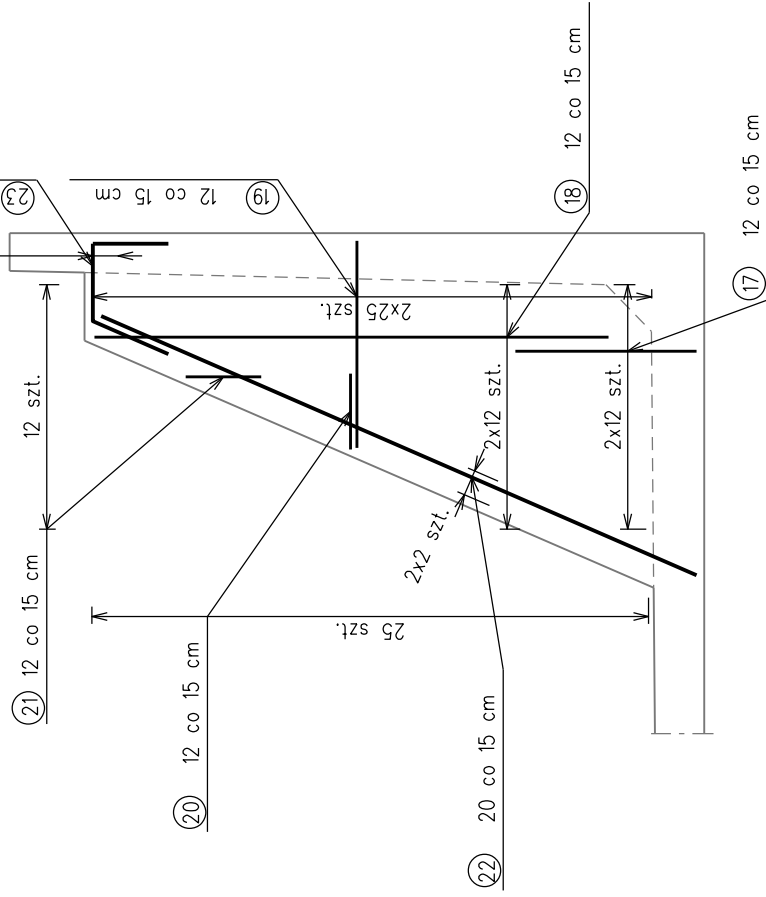


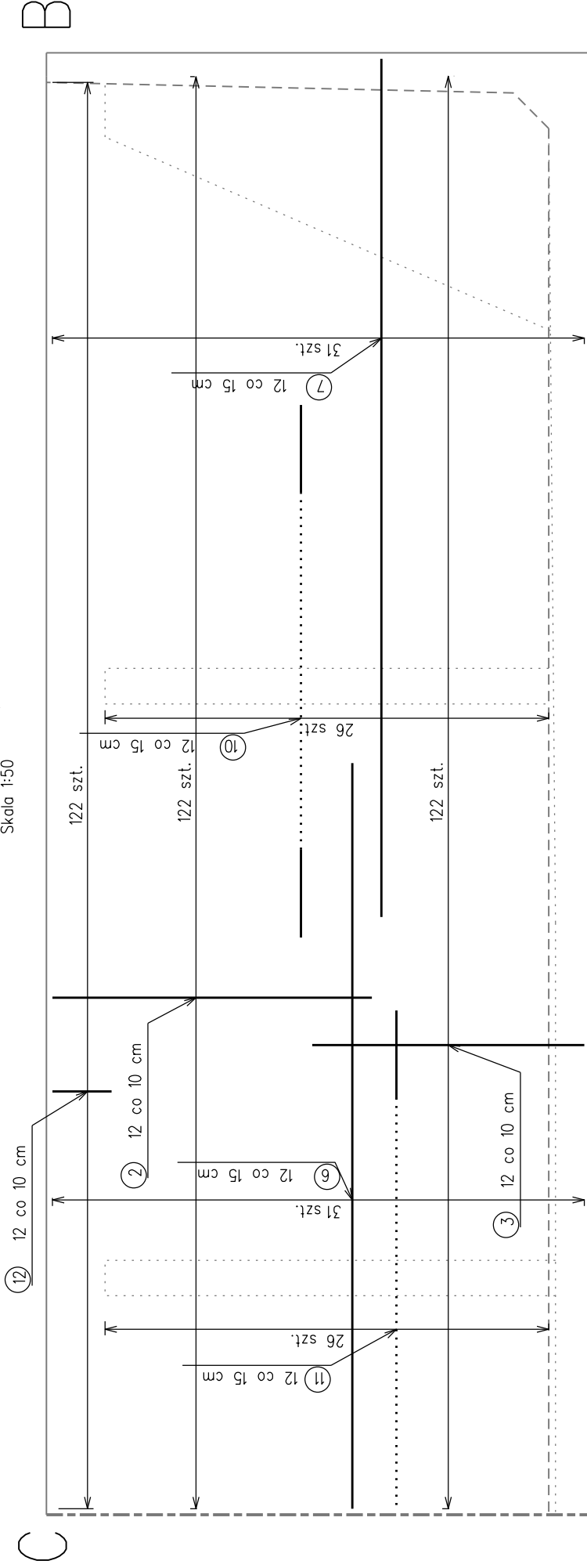
ZBROJENIE ŽEBRA
Skala 1:50

Skala 1:50



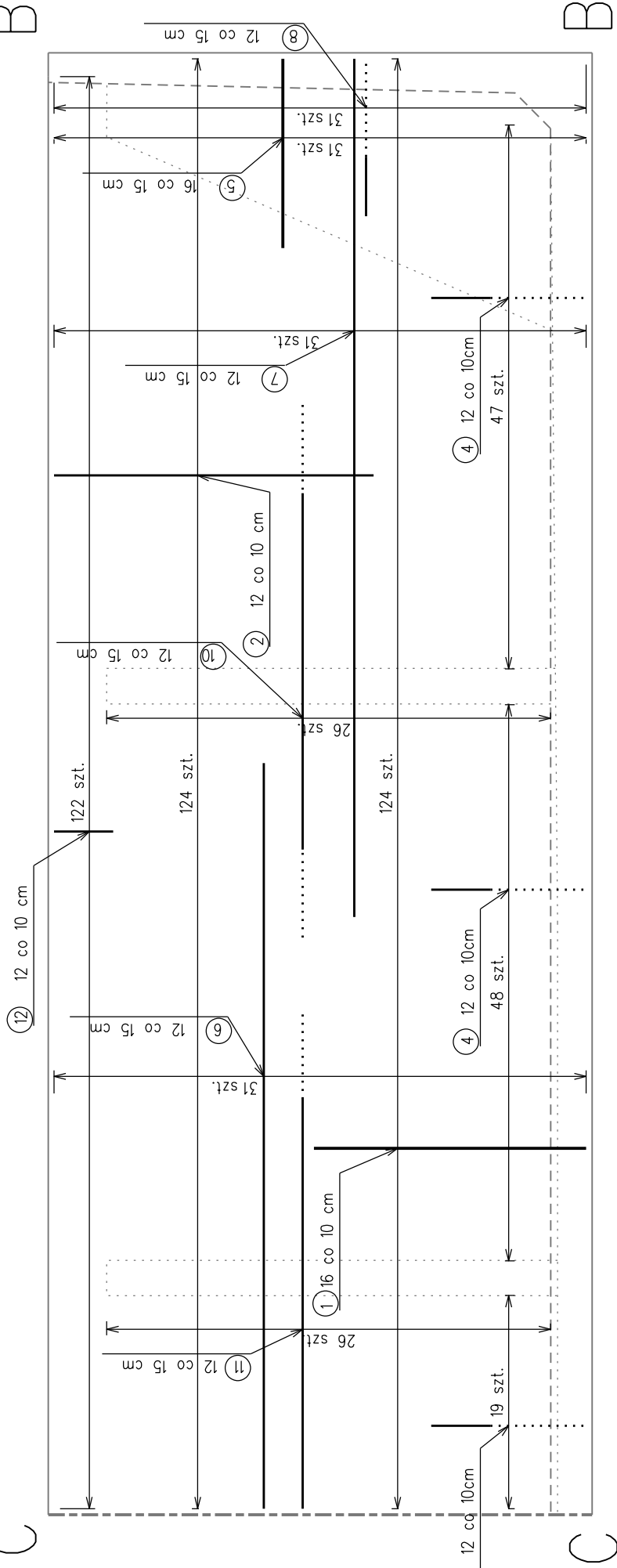
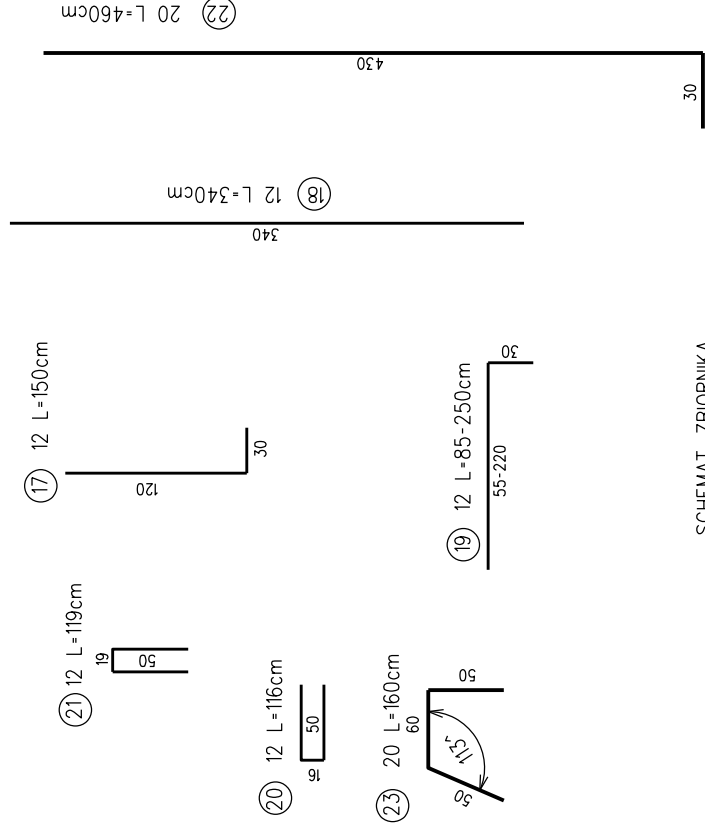
ZBROJENIE OD STRONY WEWNĘTRZNEJ

Skala 1:50



ZBROJENIE. ŽEBRA.

Skala 1:50



Stal zbrojeniowa A-III

Beton zbiornika - C 30/37

Objętość betonu:

$$p_{\text{yta}} - 4 \times 27,25 = 109 \text{ m}^3$$
$$\text{ściany} - 4 \times 25,3 = 101,2 \text{ m}^3$$

$\text{Zedra} = \text{IXI}, \text{ob} = 6, \text{om}$

CAZOSC - 313,2 m3

UWAGA:

1. Otulina głównych prętów zbrojeniowych - 5cm

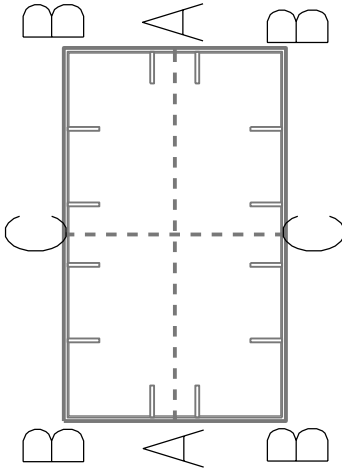
2. Odgięcia, zagięcia prętów wykonywać

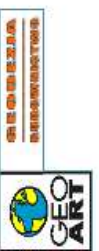
zgodnie z PN-91/S10042

Obciążenia wg PN-85-S-10030

SCHEMAT ZBIORNIKA

Skala 1:500



Inwestor: COS - OPO w Zakopanem ul. Bronisława Czecha 1 34-500 Zakopane	Biuro projektowe: 	mgr inż. Justyna Polaczek 34-470 Czarny Dunajec, ul. Mościckiego 21 biuro: Rynek 38
Nazwa opracowania: ROZBUDOWA ZBIORNIKA DO MAGAZYNOWANIA WODY DLA SYSTEMU NASNIEZANIA		
Branża: WIELOBRANŻOWA	Adres obiektu budowlanego: tatrzański	Miejscowość: Zakopane
Funkcja: Inicj., Nazwisko:	Powiat: Inicj., Nazwisko:	Województwo: malopolskie
Projektant: inż. Krzysztof Juszczyk	Uprawnienia: MAP/BO/6046/02	Część: PROJEKT ARCH. - BUD. Podpis:
Sprawdzający: mgr inż. Andrzej Trebunia	Uprawnienia: MAP/0167/P00K/09	Podpis:
Nazwa rysunku: ZBROJENIE ŚCIANY "B-C" I ZEBRA ZBIORNIKA	Nr rys. 5	Skala: 1:50
Prawa autorskie zastrzeżone, bez prawa do reprodukcji lub udostępniania osobom trzecim niniejszego rysunku lub jego części bez upoważnienia inwestora.		
Czarny Dunajec, 02.2017		