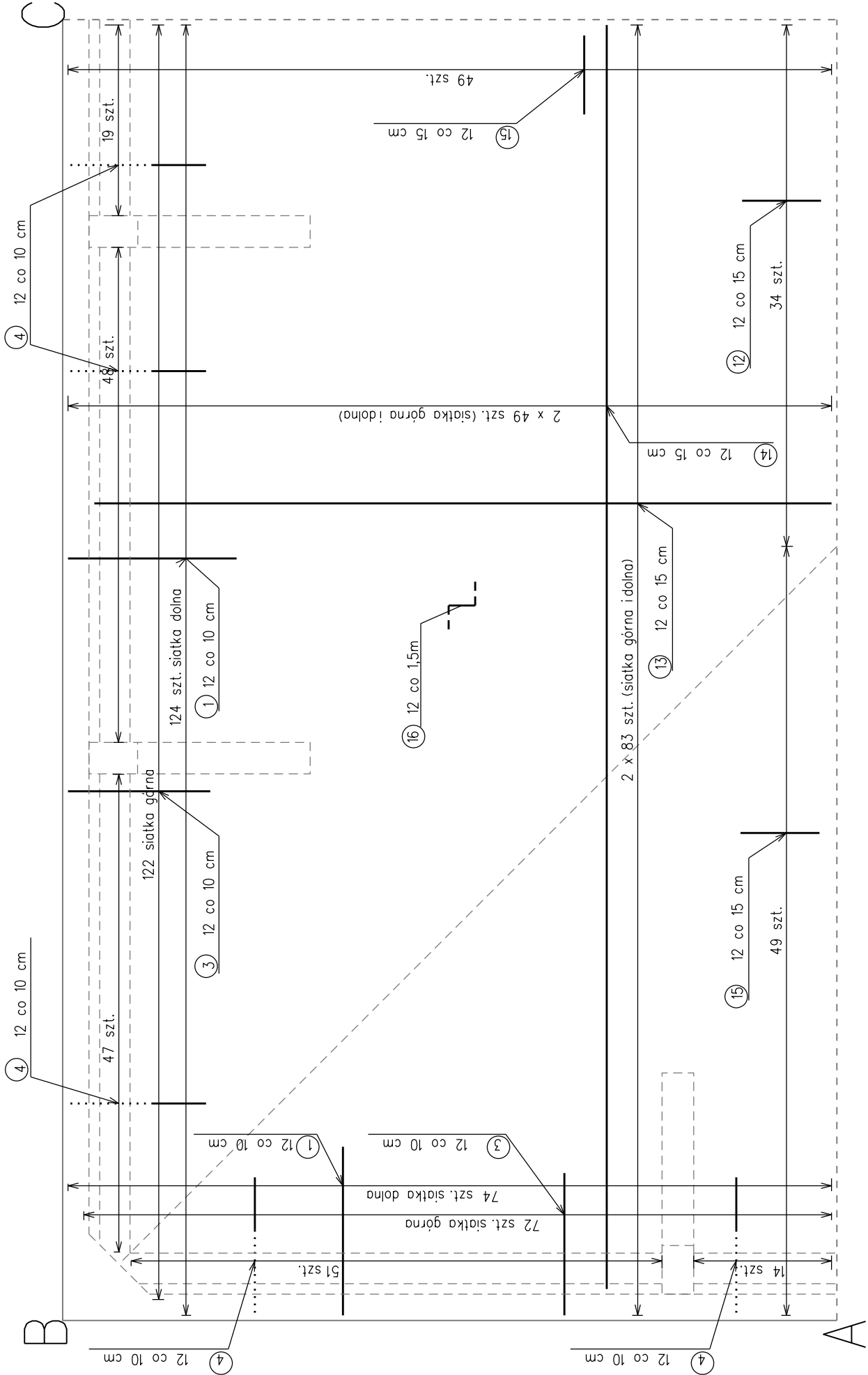
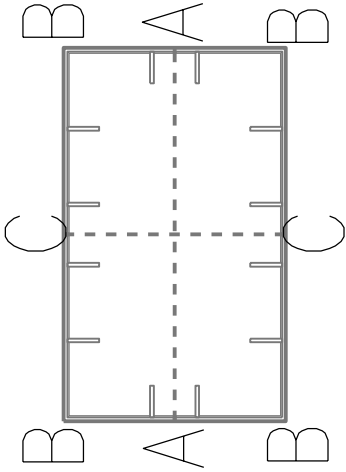


ZBROJENIE PŁYTY DENNEJ
Skala 1:50



SCHEMAT ZBIORNIKA
Skala 1:500



Stal zbrojeniowa A-III
Beton zbiornika - C 30/37

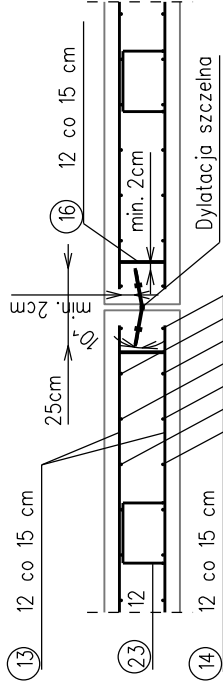
Objętość betonu:
płyta - 4x27,25 = 109m³
ściany - 4x25,3 = 101,2m³
żebra - 12x1,36 = 16,3m³
CAŁOŚĆ - 373,2 m³

UWAGA:
1. Otulina głównych prętów zbrojeniowych - 5cm
2. Odgęcia, zagięcia prętów wykonywać zgodnie z PN-91/S10042


(16) 12 L=950-1150
(15) 12 L=1135-1235
100-200 250 135-235
500

(13) 12 L=7000
(14) 12 L=12000
7000 12000

SZCZEGÓŁ DYLATACJISZCZELNEJ
Skala 1:25



Obciążenia wg PN-85-S-10030

Inwestor:	COS - OPO w Zakopanem ul. Bronisława Czecha 1 34-500 Zakopane	Biurowie projektowe:	 mgr inż. Justyna Polaczek 34-470 Czarny Dunajec, ul. Mościńskiego 21 biuro: Rynek 38
Nazwa opracowania:	ROZBUDOWA ZBIORNIKA DO MAGAZYNOWANIA WODY DLA SYSTEMU NASZENZANIA		
Branża:	Adres obiektu budowlanego:	Miejscowość:	Część:
WIELOBRANŻOWA	Powiat: tatrzański	Województwo: młopolskie	PROJEKT ARCH. - BUD.
Funkcja:	Imię, Nazwisko:	Uprawnienia:	Podpis:
Projektant:	inż. Krzysztof Juszczyk	MAP/80/6046/02	
Sprawdzający:	mgr inż. Andrzej Trebunia	MAP/0167/P00K/09	
Nazwa rysunku:	ZBROJENIE PŁYTY ZBIORNIKA ISZCZEGÓŁ DYLATACJISZCZELNEJ		
Prawo autorskie zastrzeżone. Wszelkie prawa w zakresie prawa autorskiego są chronione. Wszelkie prawa w zakresie prawa autorskiego są chronione. Wszelkie prawa w zakresie prawa autorskiego są chronione.			Nr rys. 6 Skala: 1:50/25
Czarny Dunajec, 02.2017			