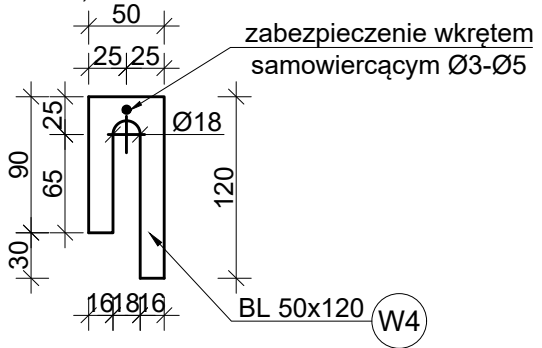
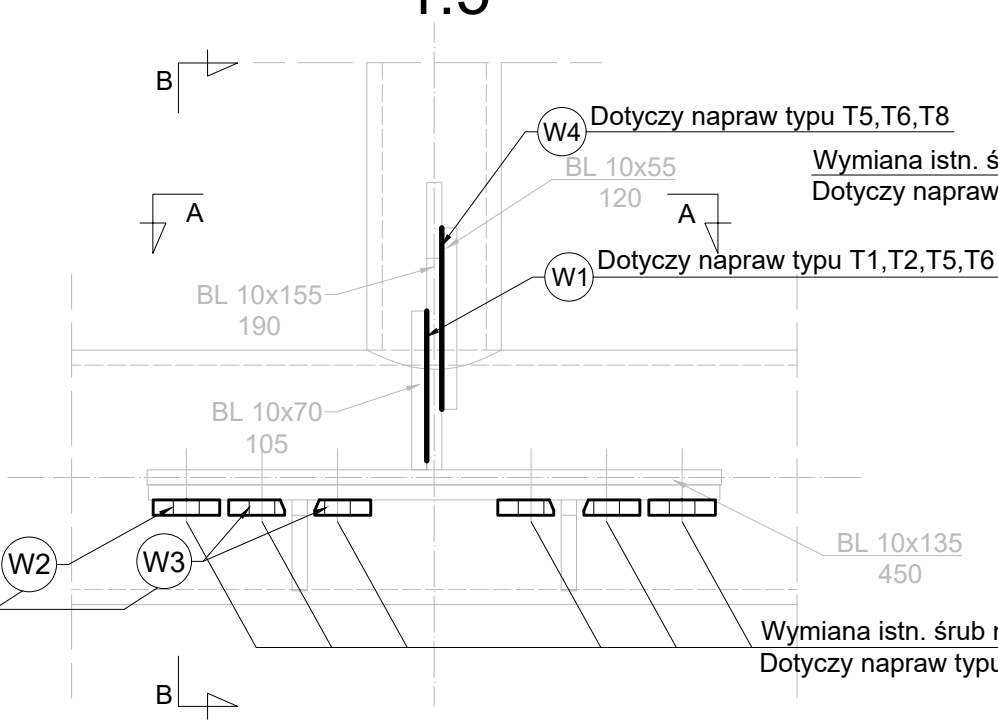


Szczegóły napraw typu T1-T6, T8
1:5

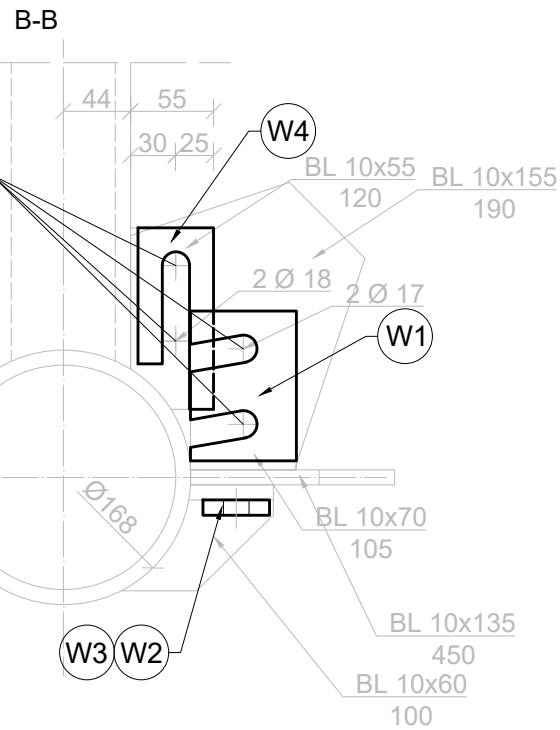
Wzmocnienie w postaci wkładki stalowej gr. :
1 mm, 2 mm



Dotyczy napraw typu T1-T6,T8

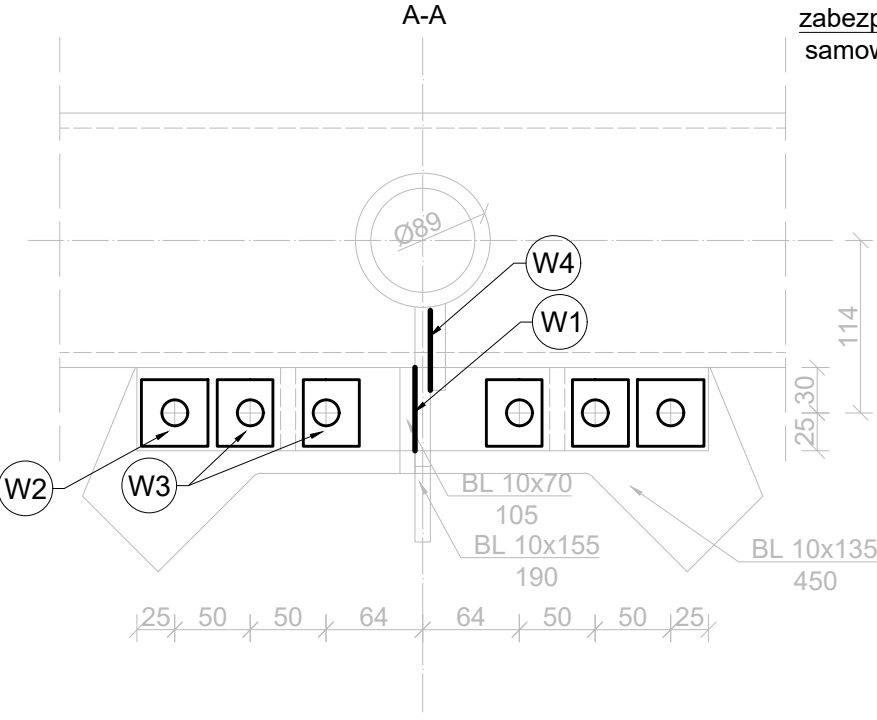


Wymiana istn. śrub na M16-8.8(8), l=60
Dotyczy napraw typu T1-T6,T8

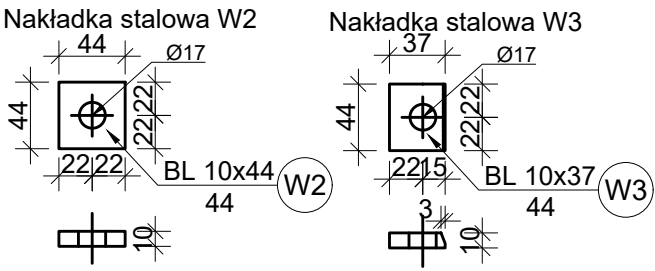
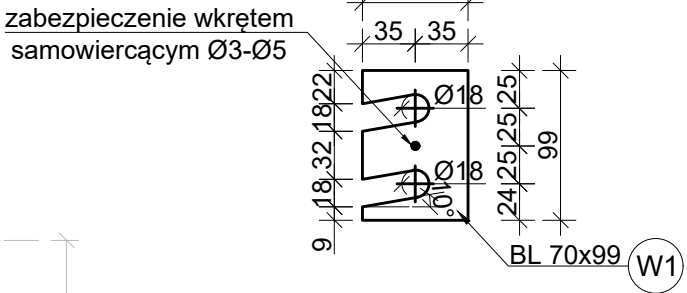


Wymiana istn. śrub na M16-8.8(8), l=60
Dotyczy napraw typu T1-T6,T8

Nr. Pozycji	Element	Długość [mm]	Ilość sztuk	masa jedn. [kg/m]	masa 1 szt. [kg]	masa razem [kg]	STAL	UWAGI
1	W1 bl. 1x70	99	32	0,550	0,05	1,74	S235	
2	W1 bl. 2x70	99	32	1,099	0,11	3,48	S235	
3	W1 bl. 4x70	99	32	2,198	0,22	6,96	S235	
4	W1 bl. 6x70	99	32	3,297	0,33	10,44	S235	
5	W2 bl. 10x44	44	72	3,454	0,15	10,94	S235	
6	W3 bl. 10x37	44	144	2,905	0,13	18,40	S235	
7	W4 bl. 1x50	120	14	0,393	0,05	0,66	S235	
8	W4 bl. 2x50	120	14	0,785	0,09	1,32	S235	
9	W5 bl. 1x44	50	32	0,345	0,02	0,55	S235	
10	W5 bl. 2x44	50	32	0,691	0,03	1,11	S235	
11	W5 bl. 4x44	50	32	1,382	0,07	2,21	S235	
12	W5 bl. 6x44	50	32	2,072	0,10	3,32	S235	
Łącznie						61,14	[kg]	



Wzmocnienie w postaci wkładki stalowej gr. :
1 mm, 2 mm, 4 mm, 6 mm



PROJEKT:
PROJEKT TECHNICZNY NAPRAWY
ELEMENTÓW MOCOWAŃ
PRZESTRZENNEJ KRATOWNICY TYPU
"ALMOS" DO ŚRODKOWEJ RAMY
KRATOWNICOWEJ W OBIEKCIE COS
TORWAR ŁODOWISKO PRZY UL.
ŁAZIENKOWSKIEJ 6A W WARSZAWIE

INWESTOR:
CENTRALNY OŚRODEK SPORTU
UL. ŁAZIENKOWSKA 6a,
00-449 WARSZAWA

Uwagi:
Rozpatrywać łącznie z
pozostałymi elementami
projektu, w tym z opisem
technicznym.

FAZA PROJEKTU:
PROJEKT TECHNICZNY

BRANZA:
KONSTR. - BUD.

NAZWA RYSUNKU:
SZCZEGÓŁY NAPRAW TYPU
T1-T6, T8

SKALA: 1:5 RYS.: 04

DATA: 24.04.2023 REV.: 00

PROJEKTANCI:
MACIEJ CWYL
MAZ/BO/0857/05
STANISŁAW WIERZBICKI
OPRACOWANIE:
HUBERT BRODAK
KAROLINA KRZYŻANOWSKA
MICHAŁ MACHOŃ

PRACOWNIA PROJ. MACIEJ CWYL
05-502 KAMIONKA, UL. LUBCZYKOWA 12