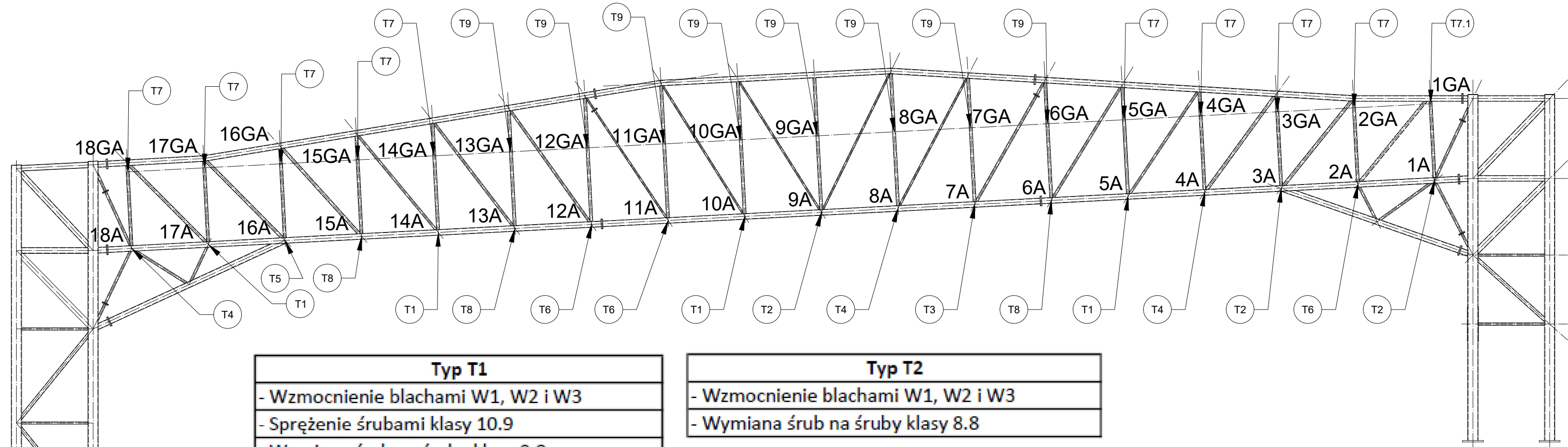
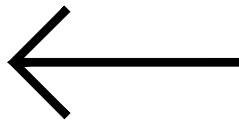
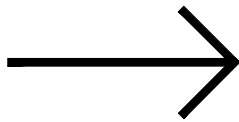


AL. ARMII  
LUDOWEJ



UL. ŁAZIENKOWSKA



Typ T1
- Wzmocnienie blachami W1, W2 i W3
- Sprężenie śrubami klasy 10.9
- Wymiana śrub na śruby klasy 8.8
- Wypełnienie poziomej szczeliny żywicą o wytrzymałości nie gorszej niż 80-100 MPa

Typ T2
- Wzmocnienie blachami W1, W2 i W3
- Wymiana śrub na śruby klasy 8.8

Typ T4
- Wzmocnienie blachami W2 i W3
- Wymiana śrub na śruby klasy 8.8

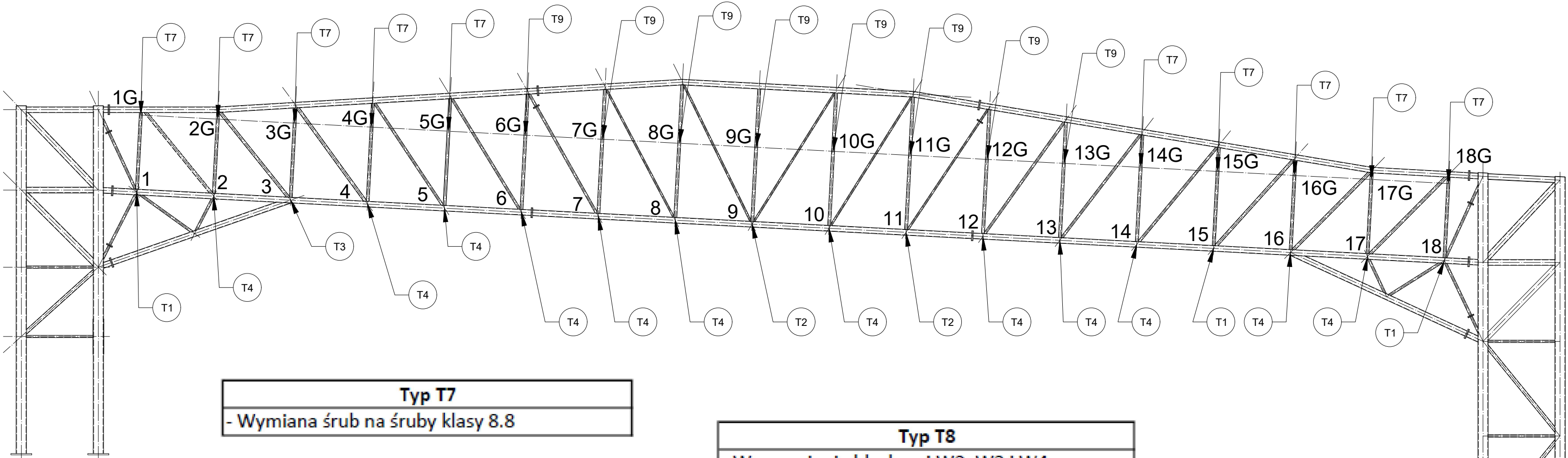
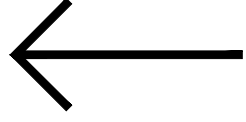
Typ T6
- Wzmocnienie blachami W1, W2, W3 i W4
- Wymiana śrub na śruby klasy 8.8

Typ T3
- Wzmocnienie blachami W2 i W3
- Sprężenie śrubami klasy 10.9
- Wymiana śrub na śruby klasy 8.8
- Wypełnienie poziomej szczeliny żywicą o wytrzymałości nie gorszej niż 80-100 MPa

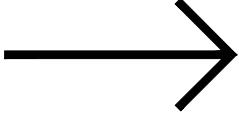
Typ T5
- Wzmocnienie blachami W1, W2, W3 i W4
- Sprężenie śrubami klasy 10.9
- Wymiana śrub na śruby klasy 8.8
- Wypełnienie poziomej szczeliny żywicą o wytrzymałości nie gorszej niż 80-100 MPa

Typ T7.1
- Wymiana śrub na śruby klasy 8.8
- Wymiana wskazanych śrub na M20-8.8
- Ścięcie narożnika kątownika

UL. ŁAZIENKOWSKA



AL. ARMII  
LUDOWEJ



Typ T7
- Wymiana śrub na śruby klasy 8.8

Typ T9
- Wzmocnienie blachą W5
- Wymiana śrub na śruby klasy 8.8

Typ T8
- Wzmocnienie blachami W2, W3 i W4
- Wymiana śrub na śruby klasy 8.8

PROJEKT:  
PROJEKT TECHNICZNY NAPRAWY  
ELEMENTÓW MOCOWAŃ  
PRZESTRZENNEJ KRATOWNICY TYPU  
"ALMOS" DO ŚRODKOWEJ RAMY  
KRATOWNICOWEJ W OBIEKcie COŚ  
TORWAR ŁODOWISKO PRZY UL.  
ŁAZIENKOWSKIEJ 6A W WARSZAWIE

INWESTOR:  
CENTRALNY OŚRODEK SPORTU  
UL. ŁAZIENKOWSKA 6a,  
00-449 WARSZAWA

Uwagi:  
Rozpatrywać łącznie z  
pozostałymi elementami  
projektu, w tym z opisem  
technicznym.

FAZA PROJEKTU:  
PROJEKT TECHNICZNY

BRANŻA:  
KONSTR.-BUD.

NAZWA RYSUNKU:  
ROZMIESZCZENIE TYPÓW  
NAPRAW WĘZŁÓW

SKALA: 1:100 RYS.: 01  
DATA: 24.04.2023r. REV.: 00

PROJEKTANCI:  
MACIEJ CWYL  
MAZ/BO/0857/05  
STANISŁAW WIERZBICKI  
OPRACOWANIE:  
HUBERT BRODAŃSKI  
KAROLINA KRZYŻANOWSKA  
MICHAŁ MACHOŃ

PRACOWNIA PROJ. MACIEJ CWYL.  
05-502 KAMIONKA, UL. LUBCZYKOWA 12