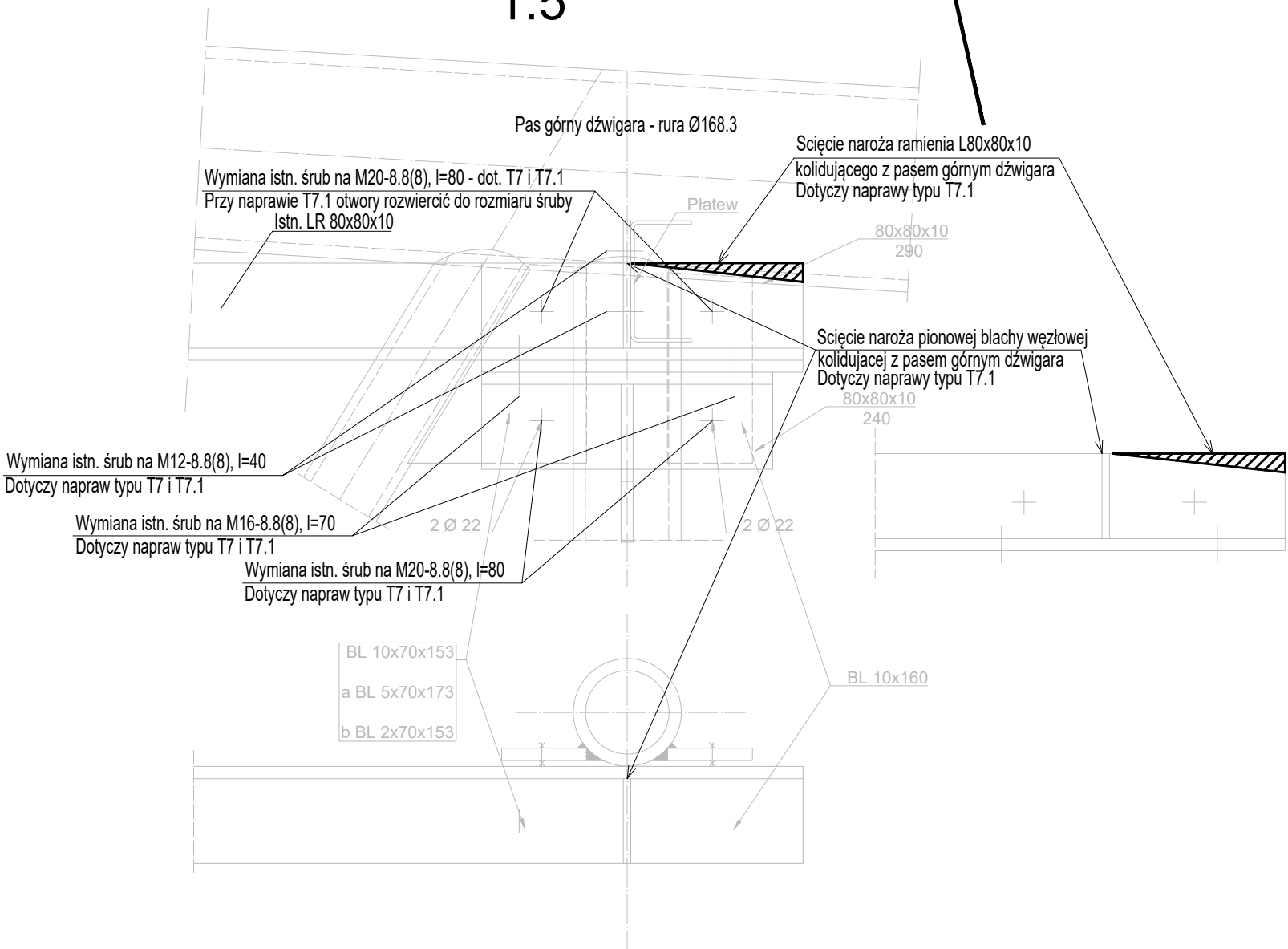




1G-Przykład istniejącego ścięcia pionowego ramienia L80x10



Szczegóły napraw typu T7 i T7.1
1:5



Ścięcie naroża blachy węzłowej

PROJEKT:
PROJEKT TECHNICZNY NAPRAWY
ELEMENTÓW MOCOWAŃ
PRZESTRZENNEJ KRATOWNICY TYPU
"ALMOS" DO ŚRODKOWEJ RAMY
KRATOWNICOWEJ W OBIEKCIE COS
TORWAR ŁODOWISKO PRZY UL.
ŁAZIENKOWSKIEJ 6A W WARSZAWIE

INWESTOR:
CENTRALNY OŚRODEK SPORTU
UL. ŁAZIENKOWSKA 6a,
00-449 WARSZAWA

Uwagi:
Rozpatrywać łącznie z
pozostałymi elementami
projektu, w tym z opisem
technicznym.

FAZA PROJEKTU:
PROJEKT TECHNICZNY

BRANŻA:
KONSTR. - BUD.

NAZWA RYSUNKU:
SZCZEGÓŁY NAPRAW
TYPU T7 I T7.1

SKALA: 1:5 RYS.: 06

DATA: 24.04.2023 REV.: 00

PROJEKTANCI:
MACIEJ CWYL
MAZ/BO/0857/05
STANISŁAW WIERZBICKI
OPRACOWANIE:
HUBERT BRODAKCI
KAROLINA KRZYŻANOWSKA
MICHAŁ MACHOŃ

PRACOWNIA PROJ. MACIEJ CWYL
05-502 KAMIONKA, UL. LUBCZYKOWA 12