

ELEWACJA ZACHODNIA

LEGENDA

- W1

Istniejący kamień elewacyjny poddany konserwacji
zgodnie z technologią zawartą w części opisowej.
Hydrofobizowany (FUNCOSIL SNL - REMMERS)
- D1

Deski elewacyjne 30mm świerkowe o szer. 16cm
łączone na pióro , pokryte podkładem Biocynowym
Rekon oraz 2x olejem Remmers HK-Lasur w kolorze FT
20926 glinka nr 2267
- P1

Połać dachowa malowana w kolorze RAL: 7021
Przygotowaną powierzchnię pokryć podkładem na bazie
żywicy akrylowej z pasowatorami rdzy, wykończeniową
warstwę zewnętrzną z elastycznej farby antykorozyjnej.
Całość jako system jednego producenta
- T1

Tynk elewacyjny mineralny, cementowo-wapienny
NCS S 0500-N
- R1

Rynna PCV Ø150mm o spadku w zakresie 0.5 - 1.5%
- R2

Rynna spustowa PCV Ø90mm
- E1

Zamurowane otwory okienne, wykończenie kamienne
dopasowane do kamienia istniejącego
- E2

Zamurowany otwór okienny,
w miejsce przeniesiony klimatyzator
- E3

Szpaleta okienna i istniejący tynkowany fragment ściany
wykończony drewnem (kolory i gatunek drewna jak
elewacja)
- E4

Okna kasowe z systemem komunikacji głosowej i
zamykaną kasetką w parapecie
- E5

Parapet wykonany z konglomeratu zbliżony
kolorystycznie do kamienia elewacji, wykonany w sposób
niewidoczny łączy gr.20cm, odległość od zewnętrznego
lica ściany 20cm
- E6

Logo inwestora, napis przestrzenny podświetlany
- E7

Deska czołowa oraz podbitka drewniana (kolor i gatunek
drewna jak elewacja)
- E8.1

Wymieniony moduł stolarki okiennej o szer. 174cm
z drzwiami o szerokości użytkowej min. 90cm w świetle
- E8.2

Wymieniony moduł stolarki okiennej o szer. 240cm
z drzwiami o szerokości użytkowej min. 90cm w świetle
- E8.3

Wymieniony moduł stolarki okiennej o szer. -
z drzwiami o szerokości użytkowej min. 90cm w świetle
- E8.4

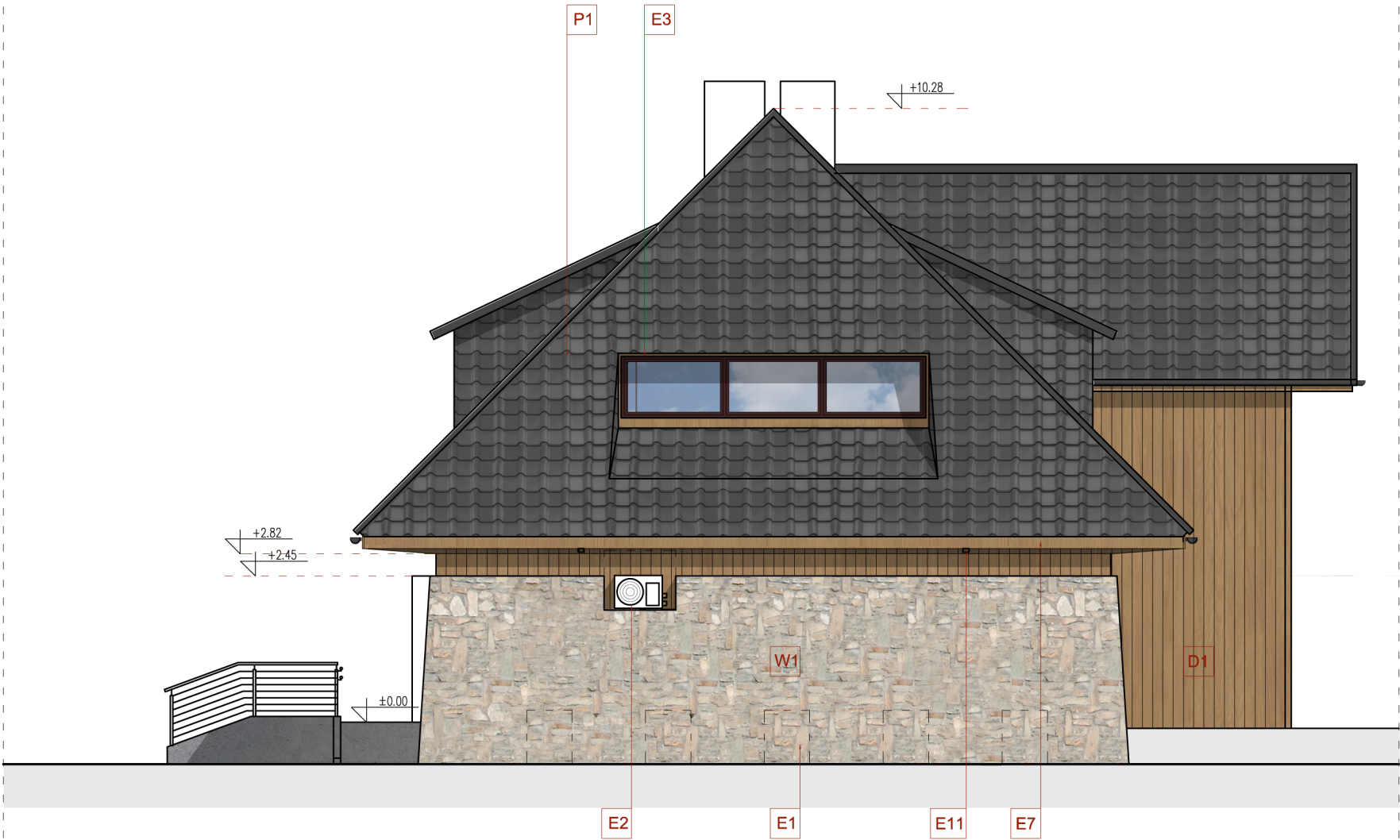
Wymieniona stolarka drzwiowa na okienną o szer. -
- E8.5

Wymieniona stolarka drzwiowa na stolarkę
aluminiowo-szklaną o szerokości drzwi w świetle min. 90cm
- E9

Nowoprojektowana pochytnia NPS i schody wg.
osobnego opracowania
- E10

Istniejąca stolarka, obróbki i elementy lukarny w kolorze
FT 20926 glinka: nr 2267
- E11

Oświetlenie elewacji LED typu Down-light w podbitce



m.p.studio,
Ul. Krasieńskiego 5



TEMAT: Projekt elewacji budynku dolnej stacji kolejki linowej
na Skrzyczne w Szczyrku

INWESTOR:
CENTRALNY OŚRODEK SPORTU

OBIEKT:
BUDYNEK REKREACJI
ADRES:
43-370 Szczyrk, ul. Myśliwska 45

STADIUM:
PROJEKT
BRANŻA:
ARCHITEKTURA

AUTORZY:
Mgr inż. arch. Magdalena Piątek - architekt
Mgr inż. arch. Daniel Tlałka

UPRAWNIENIA:
53/06/SLOKK/II

TREŚĆ RYSUNKU:
ELEWACJA ZACHODNIA

SKALA:
1:100
DATA:
MAJ 2017
NR RYS.:
3

Autor projektu zgodnie z Ustawą o prawie autorskim i prawach pokrewnych z dnia 04.02.1994 r (Dz.U. 2006 Nr 90 poz. 631 z późn. zmianami) zastrzega sobie prawa autorskie.