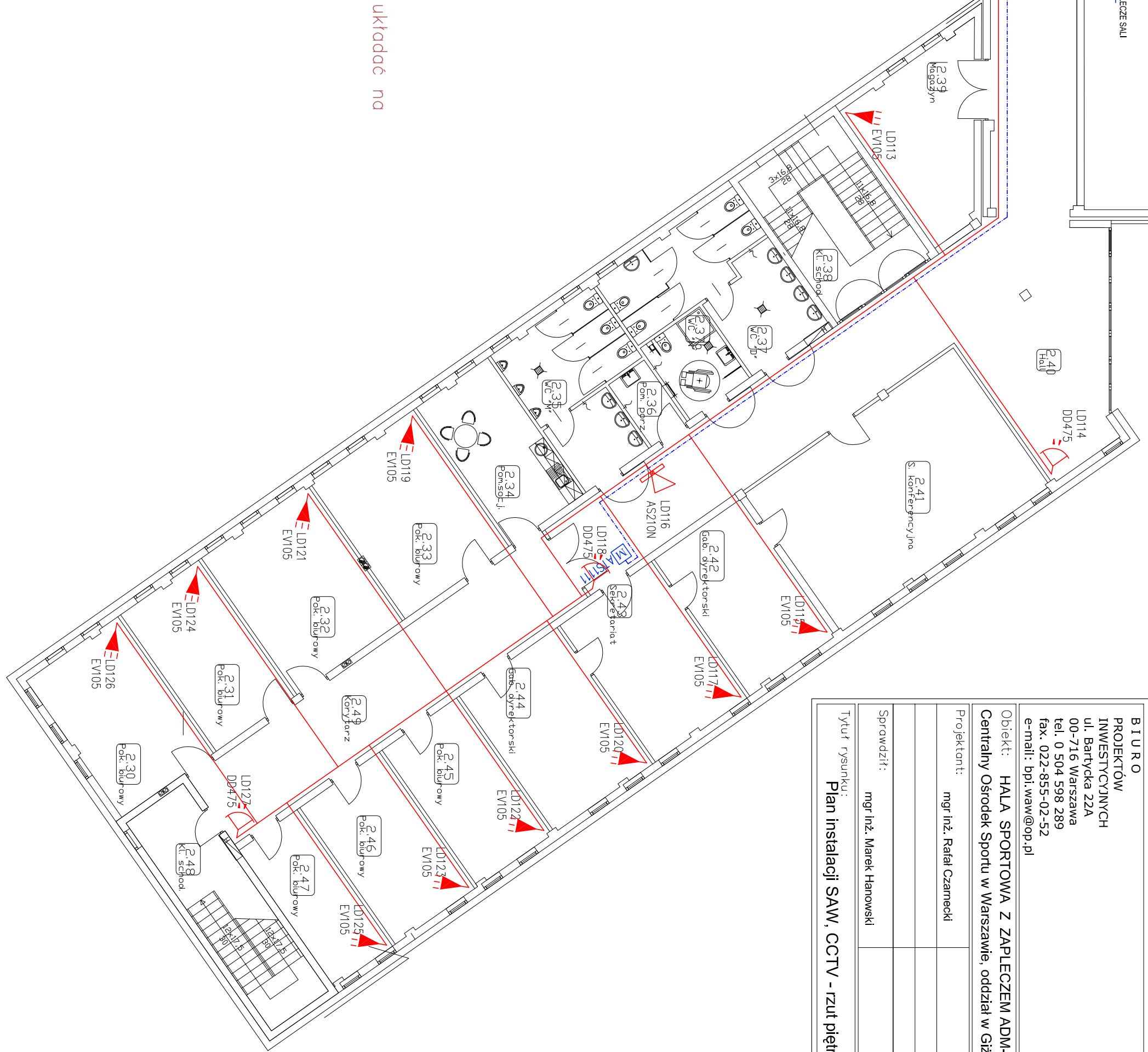


OZNACZENIA  
INSTALACJA SYGNALIZACJI ALARMU WEJAMANIA I SYSTEM CYFROWEJ TELEWIZJI DOZOROWEJ

- Centrala alarmowa 16 linii (do 256), 16 obszarów, z wyborem obudowy z zasilaczem typu M, ATS4018
- Manipulator LCD 4\*16 znaków/16 LED obszarów ATS1111
- Signalizator wewnętrzny, akustyczny, sondaż na odzwierciedlenie i otwieranie, AS210N
- Czujka dułowa
- Czujka PIR
- Linia dozoru nr 2 [nr linii w centrali będą rozszerzeniu]
- Szafa systemu SCID z rejestratorami cyfrowymi
- Kamera wewnętrzna montowana do stropu podwieszanego
- Kamera zewnętrzna montowana do ściany
- Kamera zewnętrzna montowana do ściany
- Kamera auto-dome w obudowie do montażu na sufit
- KAMxx – Opis, kamera nr xx

- Uwagi:
- Instalacja przewodowa systemu:
    - magistrale systemową wykonać kablem FTP kat. 5e.
    - do połączeń czujek stosować przewód SCYY 6x0,22 (Ekran, 2x0,75 + 4x0,22)
    - do zasilania zasilaczy i podcentrali stosować przewód YDY 3x2,5 mm2
    - linię sygnalową do kamer wykonać przewodem YDY 3x2,5 mm2
    - sterowanie kamer auto-dome wykonać przewodem Technodat-LAN-T2 3x2x0,75
  - Zasilanie kamer wykonać przewodem YDY 3x1,5 z rozdzielnicą Tcam usytuowanej w pom. monitoringu zgodnie z trasami sygnalowymi.
  - Instalacje teletechniczne należy prowadzić w rurach RB p/t. W ciągach korytarzowych oraz w pomieszczeniach z sufitem podwieszanym instalacje układać na perforowanych korytarzach instalacyjnych, nad sufitem podwieszanym.
  - Zachować wymagane odległości przewodów teletechnicznych od instalacji elektroenergetycznych i sanitarnych.



Fot.: PW		Data: 05.2007	
Projekt: B. TURCO		Dla: Centralny Ośrodek Sportu w Warszawie, oddział w Górszku, ul. Mokrosin 22	
PROJEKTOWY INWESTYCYJNY ul. Bartycka 22A 00-716 Warszawa tel. 022-485-02-90 fax. 022-485-02-52 e-mail: bpi.waw@op.pl		Projektant: mgr inż. Rafał Czarniecki	
Sprawdził: mgr inż. Marek Hanowski		Nr uprawnień Lic. KWP II st. 0022107	
Tytuł rysunku: Plan instalacji SAW, CCTV - rzut piętra I		Nr uprawnień upr.bud.24102OL	
Skala: 1 : 150		Branża : Teletechnika	
T5		Nr rysunku	