

## **OPIS TECHNICZNY**

### **DOSTAWY I MONTAŻU KLIMATYZACJI DLA CZTERECH LOKALIZACJI**

**Centralny Ośrodek Sportu**  
**Ośrodek Przygotowań Olimpijskich w Spale**  
Spała, Al. Prezydenta Ignacego Mościckiego 6, 97-215 Inowłódz

#### **1. Opis ogólny przedmiotu zamówienia**

Przedmiotem zamówienia jest dostawa i montaż urządzeń klimatyzacyjnych do czterech pomieszczeń w Ośrodku Przygotowań Olimpijskich w Spale. W zakresie zadania przewiduje się dostawę i montaż:

- 1) agregatu freonowego dla istniejącej centrali wentylacyjnej wyposażonej w podwójną chłodnicę dla hali sportów walki,
- 2) dwóch niezależnych jednostek klimatyzatorów ściennych typu split dla siłowni przy sali sportów walki,
- 3) klimatyzatora ściennego lub podłogowo-sufitowego typu split dla małej sali podnoszenia ciężarów w hali wielofunkcyjnej,
- 4) trzech klimatyzatorów kasetonowych typu multisplit dla korytarza hydroterapii w budynku pływalni.

W zakresie powyższego montażu należy uwzględnić wszelkie roboty budowlane, instalacyjne i elektryczne związane z zadaniem inwestycyjnym.

#### **2. Opis stanu istniejącego**

Sala sportów walki

Sala o wymiarach 29,62m x 19,77m oraz wysokości 7,60m w świetle do sufitu. Centrala wentylacyjna zlokalizowana w przybudówce do hali. Dokumentacja techniczna centrali stanowi załącznik nr 1 do niniejszego opisu technicznego. Pomieszczenie rozdzielni elektrycznej znajduje się przy pomieszczeniu z centralą wentylacyjną (około 10mb).

Siłownia przy sali sportów walki

Salka siłowni składa się z dwóch połączonych pomieszczeń o wymiarach 6,24m x 11,34m oraz 6,16m x 11,63m i wysokości obu 2,98m. Pomieszczenie rozdzielni elektrycznej znajduje się około 150mb od miejsca instalacji.

Mała sala podnoszenia ciężarów

Sala podnoszenia ciężarów znajduje się w hali sportów walki. Ma wymiary 11,77m x 9,80m oraz wysokość 3,22m. Podłączenie elektryczne z rozdzielni

elektrycznej z której zasilana będzie siłownia przy sali sportów walki. Odległość do rozdzielni około 50mb.

#### Korytarz hydroterapii

Korytarz w dziale hydroterapii na hali sportowej lekkoatletycznej. Ma wymiary 3,08m x 28,84m oraz wysokość 2,68m. Ze względu na połączenie korytarza z saunami oraz salami hydroterapii należy przewidzieć moc klimatyzacji większą o 50 %. Rozdzielnia elektryczna zasilająca projektowaną klimatyzację znajduje się w hali lekkoatletycznej w odległości około 60mb.

### **3. Opis stanu docelowego**

#### Sala sportów walki

Istniejąca centrala posiada podwójną chłodnicę freonową o mocy chłodniczej około 2x 40kW. Agregat zewnętrzny należy przyjąć pojedynczy lub podwójny w zależności od dostępności i możliwości zamontowania. Przewiduje się montaż agregatu zewnętrznego na zachodniej ścianie sali sportów walki powyżej przybudówek lub na gruncie przy wiacie na rowery.

#### Siłownia przy sali sportów walki

Salka siłowni składa się z dwóch połączonych pomieszczeń. W związku z tym przewiduje się montaż dwóch niezależnych klimatyzatorów ściennych typu split na filarze rozdzielającym pomieszczenia – po jednym na każdą z sal. Agregaty zewnętrzne należy posadowić na stropodachu salki lub zewnętrznej ścianie północnej. Salki posiadają stały, podwieszony sufit akustyczny. Moc chłodnicza minimalna 2x 7kW.

#### Mała sala podnoszenia ciężarów

Sala podnoszenia ciężarów powinna być wyposażona w klimatyzator ścienny typu split lub podłogowo-sufitowy. Trasy kablowe i instalacyjne można prowadzić nad sufitami podwieszanymi w korytarzach okalających salę lub bezpośrednio przez ścianę zewnętrzną (w zależności od miejsca montażu). Podobnie można zamontować jednostkę zewnętrzną: na dachu (konstrukcja z blachy trapezowej, wełny i papy) lub na ścianie zewnętrznej. Moc chłodnicza minimalna 1x 7kW.

#### Korytarz hydroterapii

W korytarzu przewiduje się montaż 3 klimatyzatorów kasetonowych w układzie multisplit. Jednostkę zewnętrzną należy zamontować bezpośrednio na stropodachu. Na całej powierzchni korytarza znajduje się sufit podwieszony typu Armstrong o wym. 60x60cm. Trasę kablową elektryczną poprowadzić nad sufitem podwieszonym holu pływalni. Moc chłodnicza minimalna 3x 3,5kW.

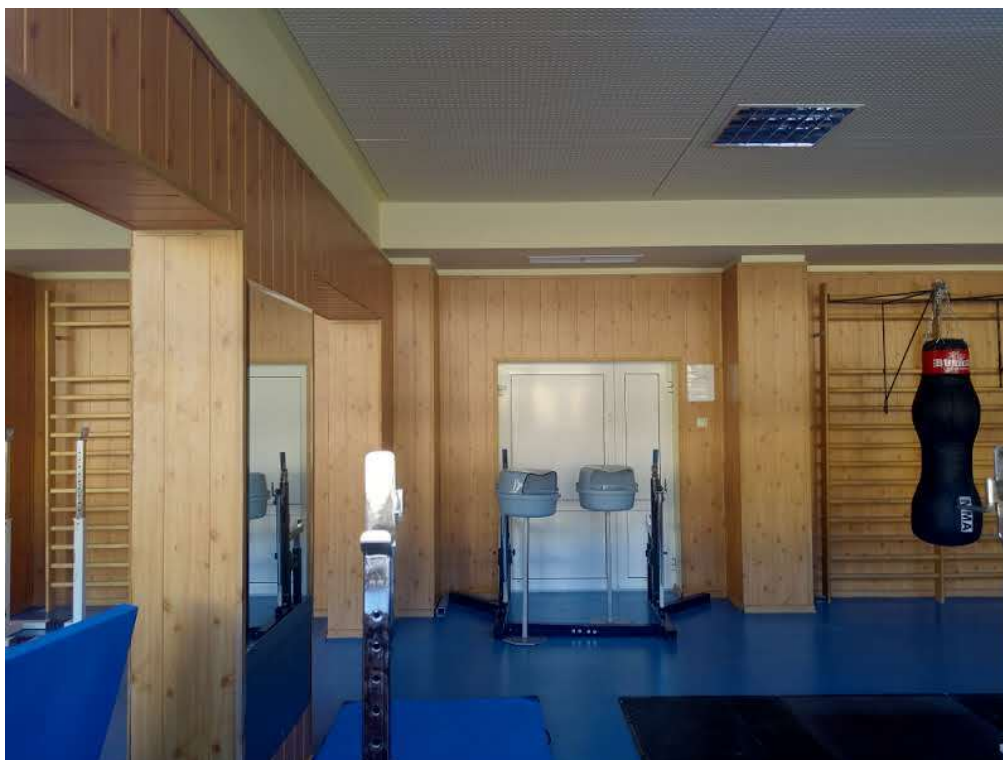
#### 4. Część fotograficzna



Widok wentylatorowni i dachu dla sali sportów walki



Ewentualne miejsca montażu jednostek zewnętrznych

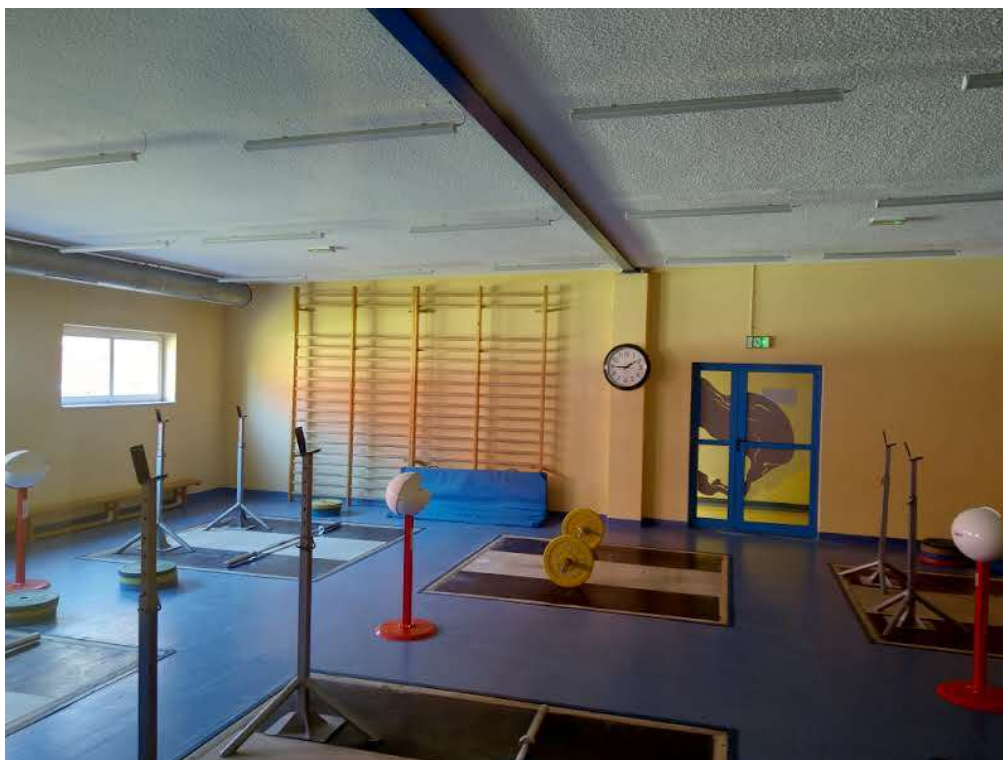


Siłownia sali sportów walki z filarem do montażu klimatyzacji

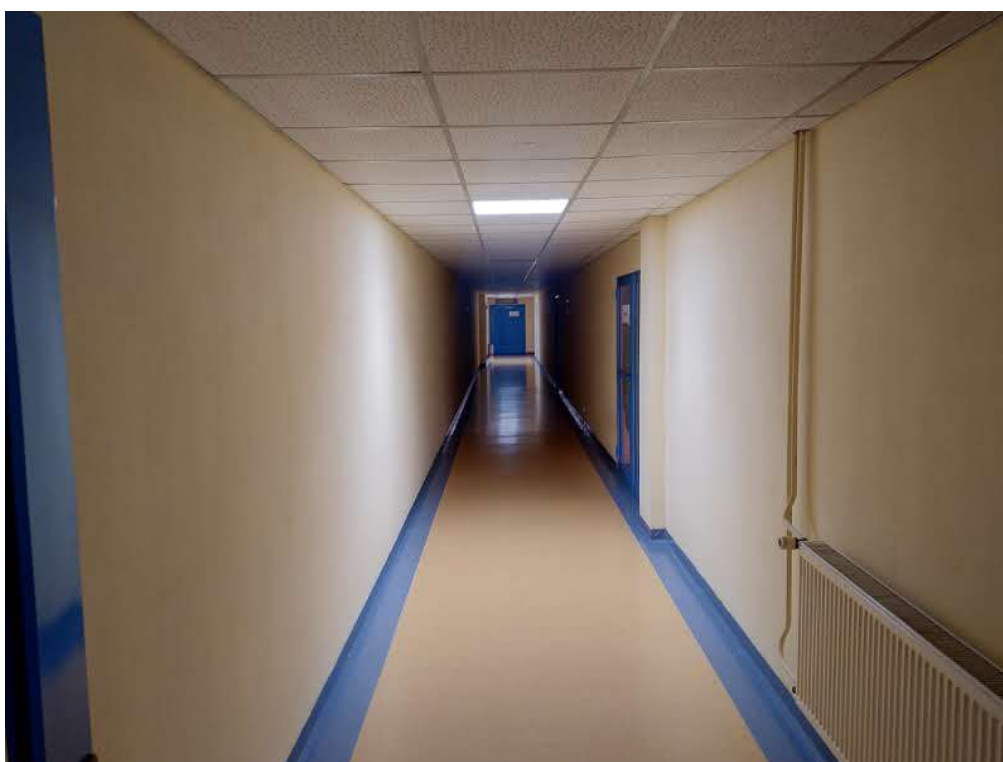


Widok siłowni przy sali sportów walki





Sala podnoszenia ciężarów



Widok w kierunku rozdzielni elektrycznej sali podnoszenia ciężarów



Korytarz hydroterapii



Hol pływalni przy hydroterapii



Widok budynku hydroterapii

#### 5. Uwagi wykonawcze:

- Należy przewidzieć w kalkulacji prace instalacyjne klimatyzatorów i agregatów
- Wykonanie linii zasilających elektrycznych z odpowiednimi zabezpieczeniem i podłączeniem we wskazanych przez Inwestora punktach.
- Wszelkie niezbędne prace budowlane i remontowe związane z montażem instalacji i przejściami przez przegrody.
- Wykonanie zabezpieczeń ppoż przejść instalacyjnych jeśli będą odbywały się przez przegrody oddzielenia pożarowego.
- Jednostki wewnętrzne w kolorze białym.
- Prace naprawcze ewentualnych uszkodzeń powstałych przy montażu.
- Roboty będą wykonywane na terenie czynnego zakładu, dlatego miejsca robót należy zabezpieczyć, oznaczyć i wygrodzić.
- Materiały z demontażu i rozbiórek należy usunąć we własnym zakresie poza teren Ośrodka.
- Podczas prowadzenia prac należy przestrzegać zasad BHP zgodnie ze specyfiką prowadzonych robót.

Opracowanie:  
Robert Kwiatkowski