

# **OPIS TECHNICZNY**

## **robót w zakresie infrastruktury technicznej dla strzelnicy laserowej pięcioboju nowoczesnego**

**Centralny Ośrodek Sportu**  
**Ośrodek Przygotowań Olimpijskich w Spale**  
Spała, Al. Prezydenta Ignacego Mościckiego 6, 97-215 Inowłódz

### **1. Opis ogólny przedmiotu zamówienia**

Przedmiotem zamówienia są roboty budowlano-montażowe polegające na rozbudowie infrastruktury pięcioboju nowoczesnego w zakresie zewnętrznej strzelnicy laserowej w Ośrodku Przygotowań Olimpijskich w Spale.

### **2. Opis stanu istniejącego**

Teren przeznaczony na strzelnicę znajduje się w północnej części Ośrodka w okolicy hali wielofunkcyjnej oraz budynków warsztatów. Teren jest utwardzony płytami typu JOMB. Od północy przylega do terenów zadrzewionych. Od zachodu znajduje się magazyn na sprzęt sportowy. Na ścianie budynku warsztatów znajduje się instalacja elektryczna z zabezpieczeniami.

### **3. Opis stanu docelowego:**

Planuje się wykonanie następujących robót:

- Wykorytowanie terenu o wymiarach 17,00x13,00m na głębokość około 30cm z demontażem istniejącego utwardzenia (płyty do odzysku) oraz utylizacją pozostałego urobku.
- Montaż ogrodzenia na słupkach stalowych o wysokości 2,00m ponad poziom terenu na długości około 16,5m w rozstawie osiowym co 1,50m. Ogrodzenie wypełnione sztachetami metalowymi w układzie poziomym w rozstawie osiowym co 11,3cm. Na słupkach należy wykonać zadanie ze spadkiem za tarcze o szerokości 50cm.
- Wykonanie nowych obwodów instalacji elektrycznej gniazd wtykowych hermetycznych dla zasilenia tarcz strzeleckich (po 2 gniazda dla każdej z 10 tarcz). Gniazda umieścić na słupku na wysokości około 60cm od poziomu terenu. Wszystkie obwody gniazd podłączyć do nowego zabezpieczenia na ścianie warsztatów. Instalacja elektryczna wykonana jako odporna na zewnętrzne warunki pogodowe.
- Wykonanie utwardzenia z kostki betonowej bez fazy w strefie linii strzału (17,00x3,00m) oraz w strefie linii tarcz (17,00x2,00m) oraz uzupełnienie pozostałej powierzchni zdemontowanymi wcześniej płytami jomb. Jako podbudowę kostki i płyt jomb należy ułożyć na zagęszczonym gruncie

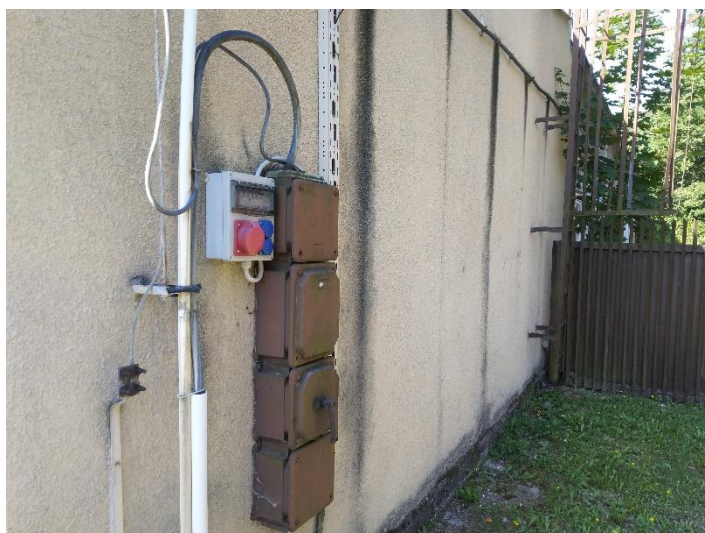
rodzimą geowłókniną, 15 cm zagęszczonego tłucznia drogowego oraz 5-8cm podsypki cementowo-piaskowej. Na tak przygotowanej podbudowie ułożyć płyty i kostkę. Kostkę zakończyć obrzeżem chodnikowym o grubości 8cm.

- Montaż na słupkach arkusza blachy o wymiarach 60x67cm o grubości 5mm z haczykami umożliwiającymi zawieszenie tarczy i lamp sygnalizujących trafienie. Wysokość środka tarczy musi wynosić 140cm od poziomu kostki brukowej. Spód światła na wysokości 180cm.

**Uwaga:**

- Szczegółowe rozwiązania i kolory materiałów wybrane zostaną na etapie wykonawczym.
- Roboty będą wykonywane na terenie czynnego zakładu, dlatego miejsce robót należy zabezpieczyć, oznaczyć i wygrodzić.
- Materiały z demontażu należy usunąć we własnym zakresie poza teren Ośrodka.
- Podczas prowadzenia prac należy przestrzegać zasad BHP zgodnie ze specyfiką prowadzonych robót.

## 5. Fotografie



Opracowanie:  
Robert Kwiatkowski